



|            |                         |
|------------|-------------------------|
| Pièces     | <b>3 Pièces</b>         |
| Superficie | <b>93 m<sup>2</sup></b> |
| Référence  | <b>84279551</b>         |
| Prix       | <b>1 390 000 €</b>      |

# Beaulieu-sur-Mer

## Appartement à vendre (06310)

Co-Exclusivité. L'agence de la Presqu'île vous propose ce superbe appartement d'environ 90 M2 au sein d'une petite résidence bourgeoise au calme, proche du centre ville et des commerces. Il se compose d'une grande entrée desservant un salon, salle de séjour baignée de lumière avec une jolie vue sur la Méditerranée, une grande cuisine entièrement équipée avec portes à glissement. Dans la partie nuit, une suite parentale avec salle de bain, WC séparé, dressing et petite terrasse avec vue mer, également une autre chambre et une salle de douche avec WC. Belle hauteur sous plafond, cachet et ...

*Co-Exclusivity. The Presqu'île agency offers you this superb apartment of approximately 90 M2 in a small, quiet bourgeois residence, close to the city center and shops. It consists of a large entrance leading to a living room, a living room bathed in light with a lovely view of the Mediterranean, a large fully equipped kitchen with pocket doors. In the sleeping area, a master suite with bathroom, separate WC, dressing room and small terrace with sea view, also another bedroom and a shower room with WC. Beautiful high ceilings, character and reversible ducted air conditioning.*

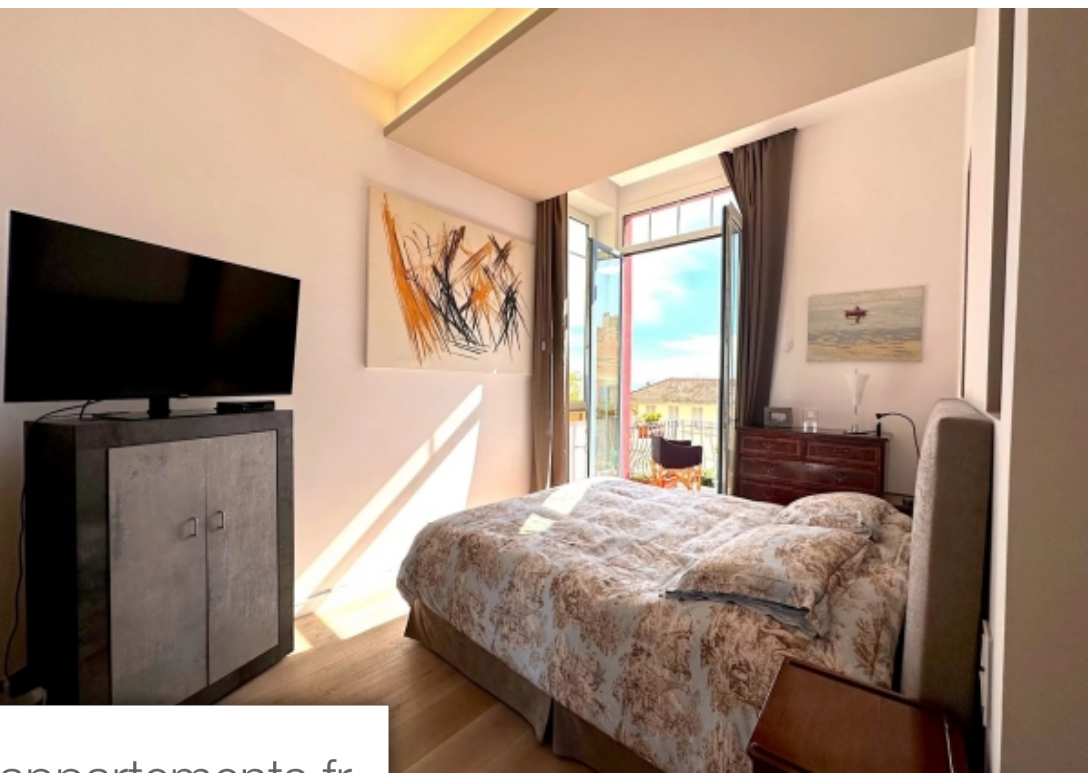
## AGENCE DE LA PRESQU'ILE

3-5 Boulevard Maréchal Joffre - 06310 BEAULIEU-SUR-MER

[Contacter l'agence](#)

[Voir tous les biens de cette agence](#)





[www.maisonsetappartements.fr](http://www.maisonsetappartements.fr)

