



Pièces	<b>4 Pièces</b>
Superficie	<b>92 m<sup>2</sup></b>
Référence	<b>1263</b>
Prix	<b>652 000 €</b>

Bozel

Appartement à vendre (73350)

Transformation d'une maison de famille à bozel ! l'aigle blanc sera une nouvelle résidence entièrement rénové entre 2023 et 2024. Rmp immobilier vous proposent en exclusivité ce superbe appartement en duplex (appartement 2.2) d'environ 92m2 loi carrez, accueillant 3 chambres doubles et 2 salles de bains. Sublime pièce à vivre au dernier étage avec grande terrasse, et vue imprenable. Rénovation intégrale, prestations modernes et soignées (cuisine à prévoir). Cave et stationnement. La résidence est au coeur du village, accès piéton pour commerces, écoles, et la navette ski pour courchevel / 3 ...

*This superb duplex apartment is part of a wonderful renovation project, (2023-2024), named the 'Aigle Blanc'. We are now proposing the apartment 2.2, which is situated on the top 2 floors of the building and offers 3 double bedrooms and 2 bathrooms on the first floor and a stunning living / kitchen on upper floor with South terrace. Laundry room and WC also on the upper level. Proposing a quality finish and modern ambiance. Kitchen is not included. Sold with cellar and parking. The residence is in the heart of the village, next to shops, schools, restaurants and ski shuttle bus to Courchevel ...*

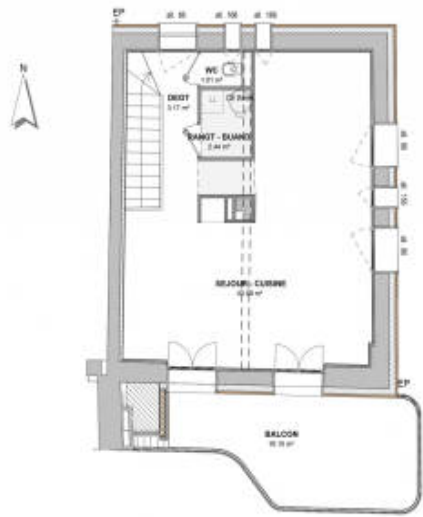
## AGENCE RMP IMMOBILIER

5 rue Emile Machet - 73350 BOZEL

[Contacter l'agence](#)

[Voir tous les biens de cette agence](#)





RUE JEAN JAURES  
802EL (73330)



**L'IGLE BLANC**

Appartement 04 Etage R+1 - R+2  
Typologie T4 Cove 1

**TABEAU DES SURFACES**

Pièce	Surface Habitable
Entrée	5,44 m <sup>2</sup>
Salle de bain	3,84 m <sup>2</sup>
Chambre 1	12,17 m <sup>2</sup>
Chambre 2	11,53 m <sup>2</sup>
Chambre 3	7,63 m <sup>2</sup>
<b>Total R+1</b>	<b>42,61 m<sup>2</sup></b>
Dégaragement	3,17 m <sup>2</sup>
Rangement	2,44 m <sup>2</sup>
WC	1,01 m <sup>2</sup>
Séjour-Cuisine	43,59 m <sup>2</sup>
<b>Total R+2</b>	<b>49,71 m<sup>2</sup></b>
<b>Total :</b>	<b>92,32 m<sup>2</sup></b>
Balcon	14,15 m <sup>2</sup>

- Porte Blindée
- Double vitrage
- Plancher bois
- Tapis moquette
- Tableaux Electricité
- Équipement Lave Vaisselle
- Équipement Cuisine
- Équipement Réfrigérateur
- Équipement Lave Linge

MAJ. 2023

Des modifications sont susceptibles d'être apportées à ce plan en fonction des nécessités techniques ou réglementaires de la construction, sans préavis. Les surfaces, les finitions, les placards, les rebords, les coffres, les baignoires, les baignoires de sautoir, les douches, les toilettes, les éviers, les cuisines, les équipements, ainsi que les équipements sanitaires ne sont pas tous figurés sur le plan à titre indicatif et non contractuel. Les évents et conduites sont évités et réalisés en fonction des nécessités techniques.

[www.maisonsetappartements.fr](http://www.maisonsetappartements.fr)



L'IGLE BLANC