



Pièces	2 Pièces
Superficie	51 m²
Référence	7475022
Prix	425 000 €

Cannes

Appartement à vendre (06400)

Dans le secteur prisé du Palm Beach, au sein d'une résidence de haut standing ravalée en 2021, très bel appartement d'angle de 2 pièces (52m2), traversant et lumineux, bénéficiant d'un grand salon suivi d'une terrasse de 6 m2 exposée Sud-Ouest, une cuisine équipée pouvant s'ouvrir sur le salon, une grande chambre en suite de 15 m2 avec balcon et vue dégagée sur les collines de la Californie. Environnement très privilégié et calme, proche de Bijou Plage, du Boulevard de la Croisette, de la Roseraie et du Port Canto. Commerces de proximité et futur complexe « Palm Beach » situé à la pointe. Très ...

In the popular Palm Beach area, in a high-end residence renovated in 2021, very beautiful corner apartment with 2 rooms (52m2), crossing and bright, benefiting from a large living room followed by a terrace of 6 m2 facing South-West, an equipped kitchen which can open onto the living room, a large en-suite bedroom of 15 m2 with balcony and unobstructed view of the hills of California. Very privileged and quiet environment, close to Bijou Plage, Boulevard de la Croisette, the Roseraie and Port Canto. Local shops and future "Palm Beach" complex located at the tip. Very low co-ownership charges ...

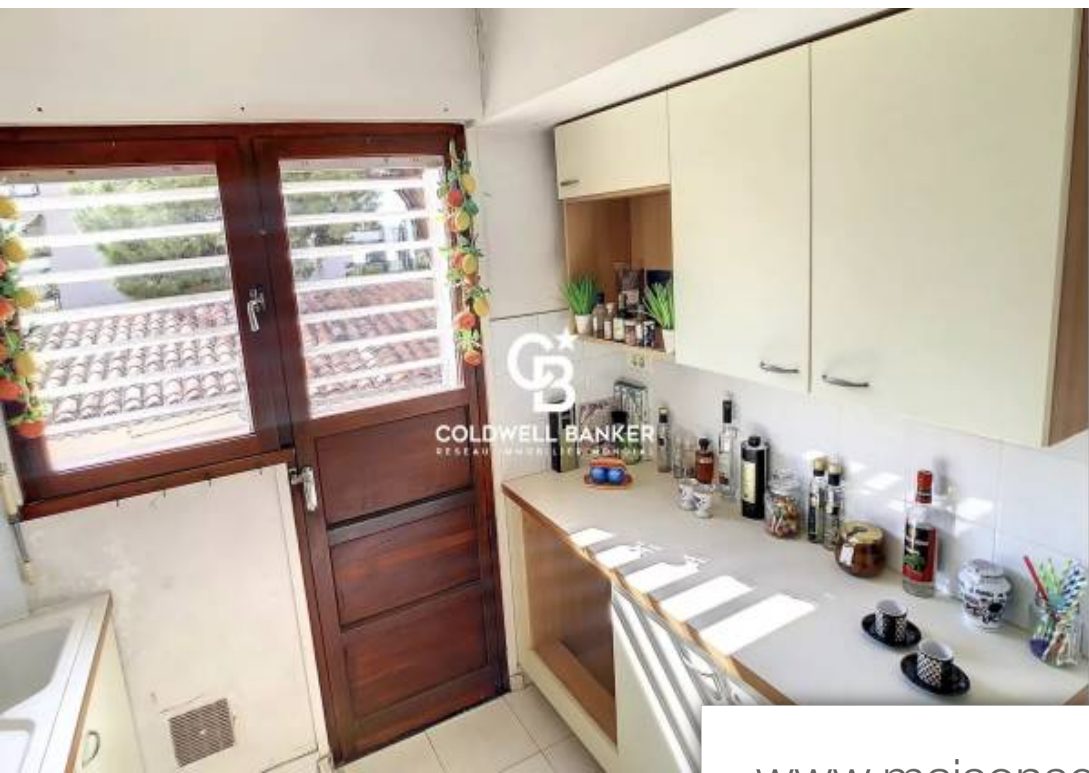
COLDWELL BANKER BELLEVUE-RIVIERA

36 Boulevard Sadi Carnot - 06110 CANNES

[Contacter l'agence](#)

[Voir tous les biens de cette agence](#)





www.maisonsetappartements.fr

