



Pièces	<b>2 Pièces</b>
Superficie	<b>55 m<sup>2</sup></b>
Référence	<b>SB-10646</b>
Prix	<b>Prix NC</b>

Cannes

Appartement à louer (06400)

Cannes croisette : dans une résidence prisé de la croisette avec gardien, en étage élevé, superbe appartement de 2 pièces d'une superficie de 55 m<sup>2</sup> bénéficiant d'une vue mer panoramique. Il se compose d'une entrée, une salle de douche/toilettes, un séjour avec cuisine ouverte et équipé, une chambre avec une salle de bain/toilettes attenants, le tout donnant sur une belle terrasse sud de 18 m<sup>2</sup>. Garage.

*Cannes croisette: in a luxury residence on the croisette with caretaker, on a high floor, superb 2-room apartment with a surface area of 55 m<sup>2</sup> enjoying a panoramic sea view. It consists of an entrance, a shower room/toilet, a living room with open and equipped kitchen, a bedroom with an adjoining bathroom/toilet, all opening onto a beautiful south terrace of 18 m<sup>2</sup>. Garage.*

## **NICE PROPERTIES CANNES**

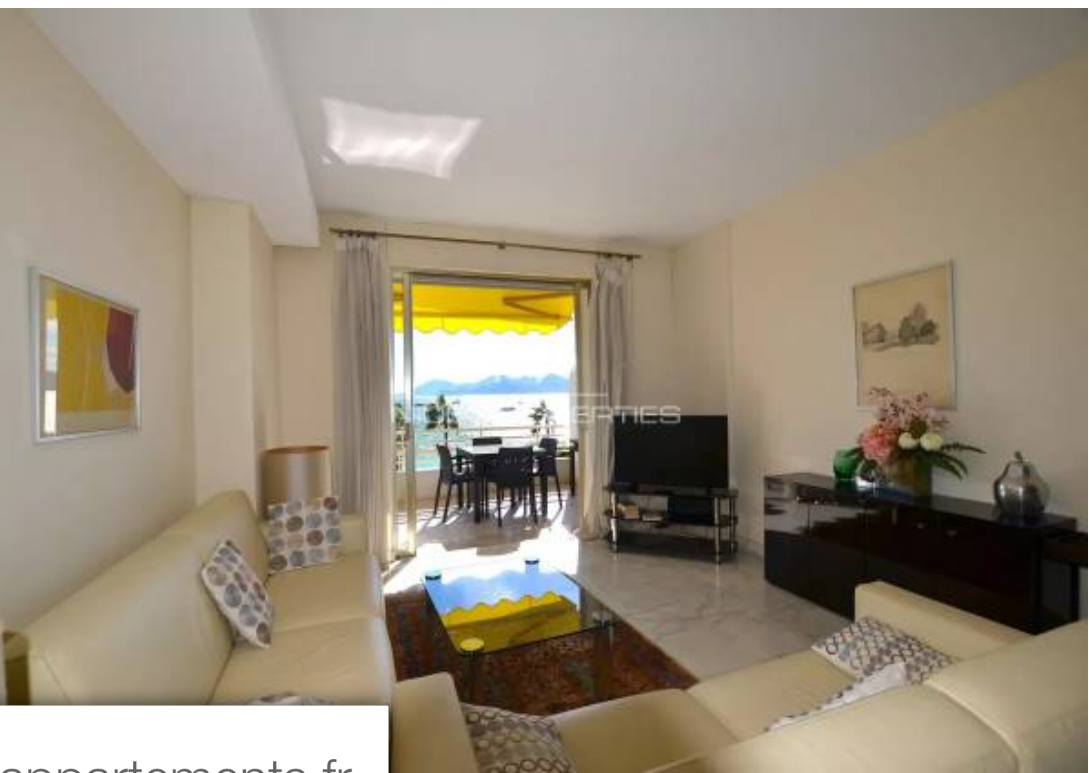
37 rue d'Antibes - 06400 CANNES

[Contacter l'agence](#)

[Voir tous les biens de cette agence](#)







[www.maisonsetappartements.fr](http://www.maisonsetappartements.fr)

