



Pièces	<b>2 Pièces</b>
Superficie	<b>31 m<sup>2</sup></b>
Référence	<b>LA BRUYÈRE-VI</b>
Prix	<b>370 000 €</b>

Megève

Appartement à vendre (74120)

Idéalement situé dans un environnement calme et ensoleillé à proximité du village de Megève, cet appartement rénové se trouve au premier étage d'une copropriété de qualité. Il comprend une entrée avec placards, une salle de douche avec WC suspendu, une chambre avec placard. Le séjour, la salle à manger avec une cuisine américaine équipée donnent accès à un balcon exposé Sud-Est face au massif du Mont-Joly et du cirque de la côte 2000. Il dispose d'une cave et d'un garage. Honoraires à la charge du vendeur. Dans une copropriété de 48 lots. Quote-part moyenne du budget prévisionnel 2 700 €/an. ...

*Ideally located in a quiet and sunny environment near the village of Megève, this renovated apartment is on the first floor of a high-quality condominium. It comprises an entrance with closets, a shower room with a suspended toilet, a bedroom with a closet. The living room, dining room with an equipped American kitchen, give access to a balcony facing Southeast towards the Mont-Joly massif and the Cirque de la Côte 2000. It has a cellar and a garage. Fees to be paid by the seller. In a condominium of 48 lots. Average share of the estimated budget 2 700 €/year. No ongoing proceedings. Energy ...*

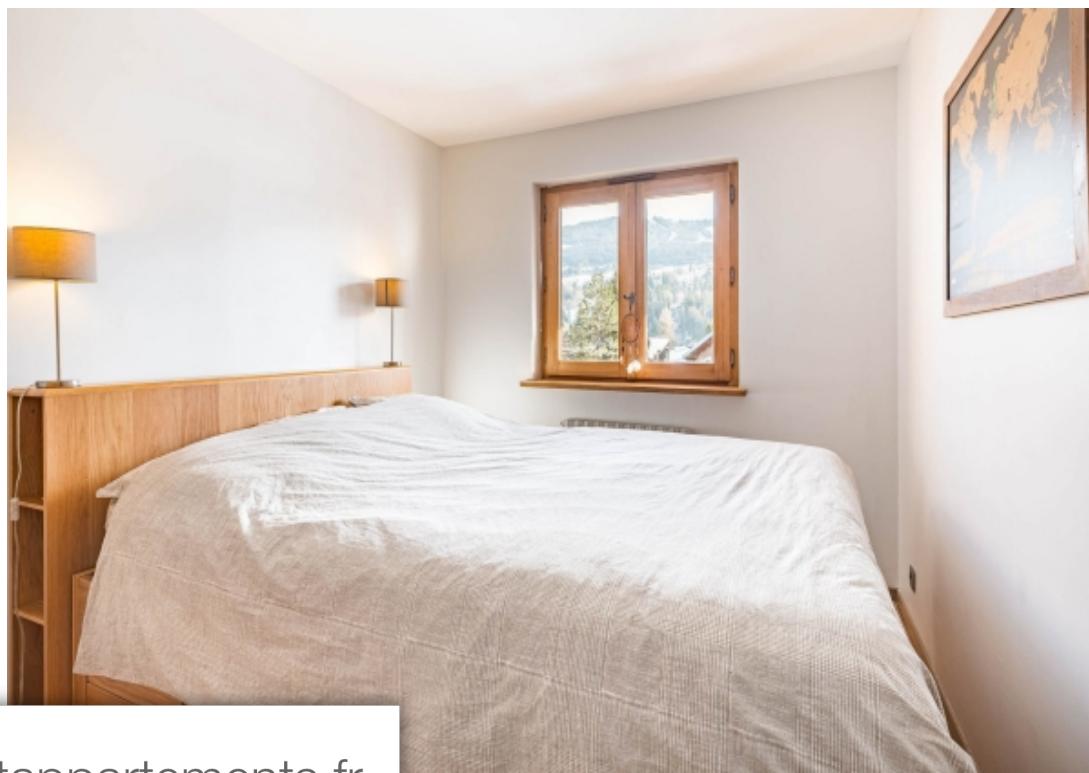
## VÉRITABLE IMMOBILIER

127 Allée sous Allard - 74120 MEGÈVE

[Contacter l'agence](#)

[Voir tous les biens de cette agence](#)





[www.maisonsetappartements.fr](http://www.maisonsetappartements.fr)

