



Pièces	<b>4 Pièces</b>
Superficie	<b>81 m<sup>2</sup></b>
Référence	<b>84590030</b>
Prix	<b>795 000 €</b>

# Paris 16Eme

## Appartement à vendre (75016)

Exclusivite - situé auteuil sud, au 9e et dernier étage d'un immeuble de l'année 1955 gardienné et bien entretenu, cet appartement traversant de 82m<sup>2</sup> environ se compose en l'état : d'une entrée, d'un spacieux séjour de 32m<sup>2</sup> donnant sur un long balcon filant de 7m<sup>2</sup>, d'une cuisine séparé, de deux chambres, d'une salle de bain et de toilettes indépendantes. Cet appartement à rénover bénéficie d'une vue exceptionnelle et panoramique donnant sur la tour eiffel. Proximité immédiate de boulogne billancourt. Une cave complète ce bien. Parking en box fermé dans l'immeuble en sus au prix de 50 000€, ...

*Exclusive - located in south auteuil, on the 9th and top floor of a well-maintained building dating from 1955 with a concierge, this dual-aspect 82m<sup>2</sup> (882 sq ft) apartment is currently laid out as follows: hall, spacious 32m<sup>2</sup> (344 sq ft) living room opening onto a 7m<sup>2</sup> (75 sq ft) full-length balcony, separate kitchen, two bedrooms, one bathroom and a separate toilet. This apartment to renovate affords an incredible panoramic view of the eiffel tower. Near boulogne billancourt. Cellar also included. Lock-up parking space in the building at an additional cost of €50,000, indissociable from the ...*

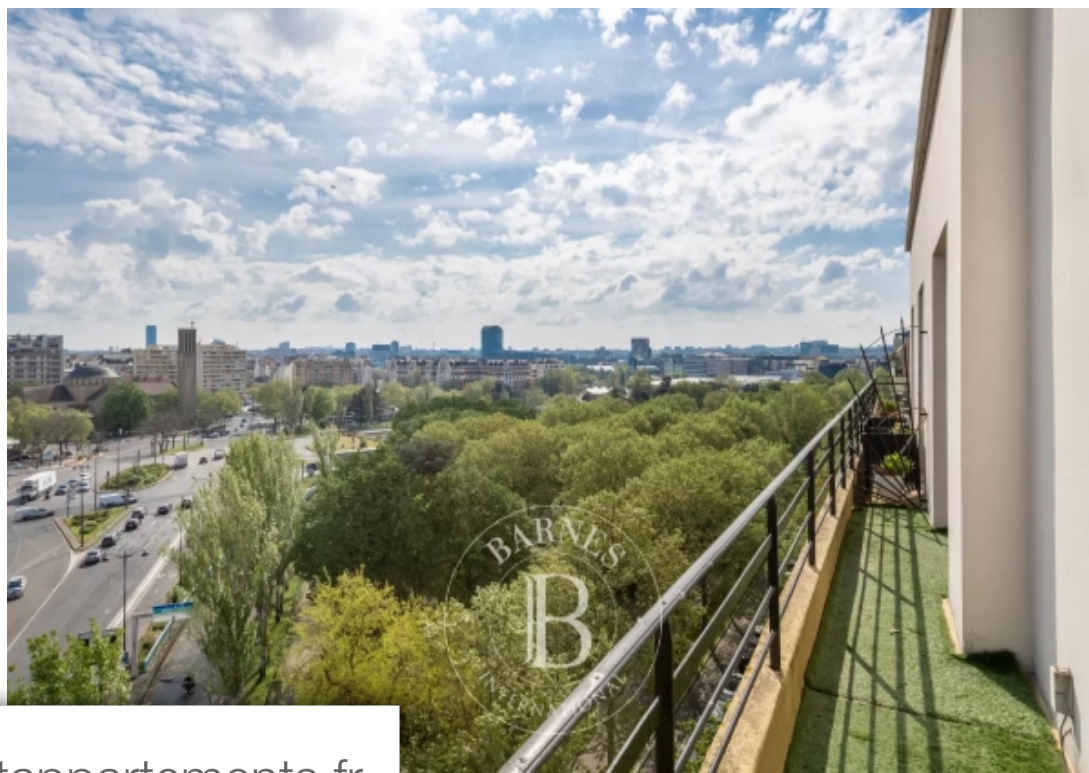
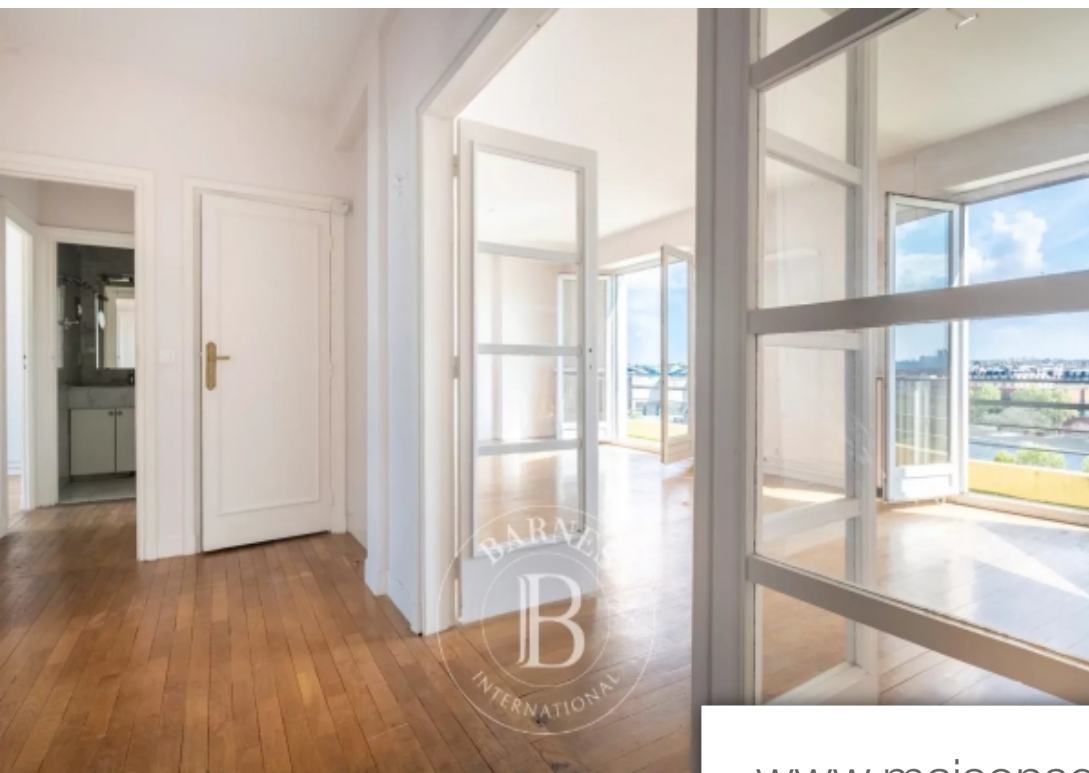
## **BARNES PIED-A-TERRE AUTEUIL**

1, Rue Michel-ange - 75016 PARIS 16EME

[Contacter l'agence](#)

[Voir tous les biens de cette agence](#)





[www.maisonsetappartements.fr](http://www.maisonsetappartements.fr)

