



Pièces	<b>3 Pièces</b>
Superficie	<b>69 m<sup>2</sup></b>
Référence	<b>84815660</b>
Prix	<b>780 000 €</b>

# Paris 16Eme

## Appartement à vendre (75016)

Situé au 6e étage d'un immeuble semi-récent de l'année 1968 gardienné et bien entretenu, cet appartement traversant et lumineux de 70m<sup>2</sup> se compose en l'état : d'une entrée, d'un séjour avec cuisine ouverte équipé et meublé donnant sur un long balcon filant de 6m<sup>2</sup>, de deux chambres donnant également sur le balcon, d'une salle de bains avec toilettes, d'une salle de douche et de toilettes indépendantes. Quelques rénovations sont à prévoir. Ce bien est idéalement situé au Cœur du village d'Auteuil, à proximité des transports et commerces. Une cave complète ce bien. Honoraires à la charge du ...

*On the 6th floor of a well-maintained semi-recent building dating from 1968, with a concierge, this bright, dual-aspect apartment spans 70m<sup>2</sup> (753 sq ft) and is currently laid out as follows: hall, living room with furnished and equipped open kitchen opening onto a 6m<sup>2</sup> (65 sq ft) full-length balcony, two bedrooms also opening onto the balcony, one bathroom with toilet, one shower room, and a separate toilet. The property is ideally located in the heart of village d'Auteuil, close to the transport services and shops. Cellar also included. Fees payable by the seller - average amount of the share ...*

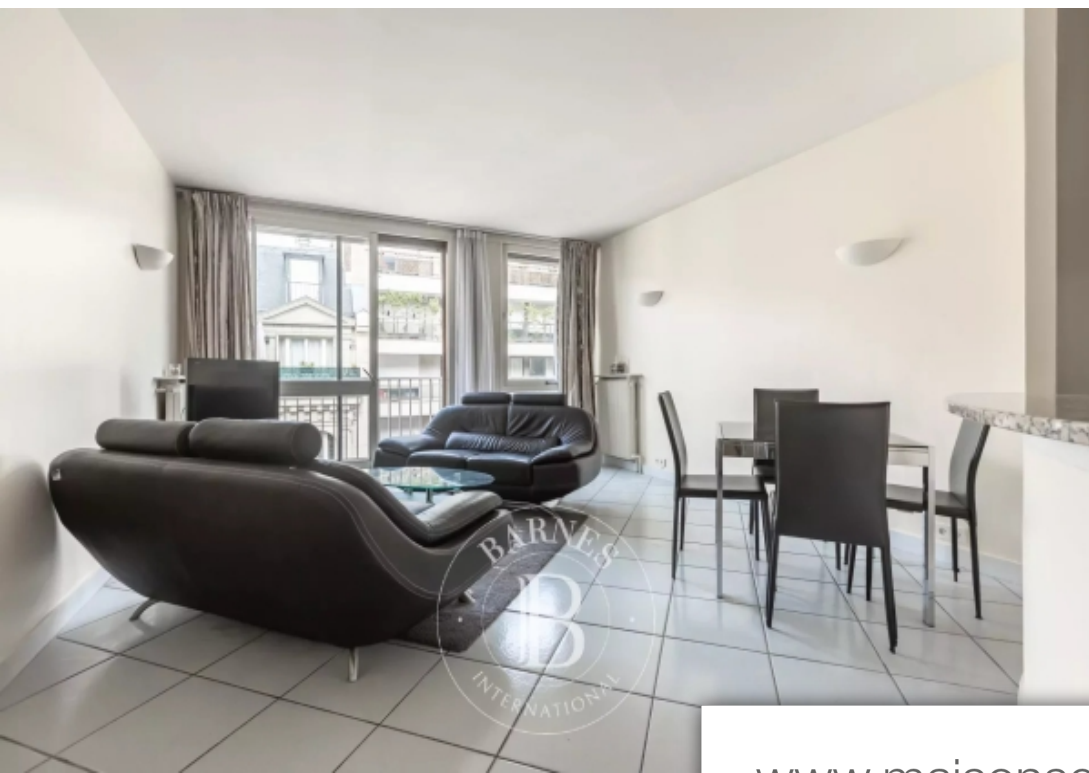
## **BARNES PIED-A-TERRE AUTEUIL**

1, Rue Michel-ange - 75016 PARIS 16EME

[Contacter l'agence](#)

[Voir tous les biens de cette agence](#)





[www.maisonsetappartements.fr](http://www.maisonsetappartements.fr)

