



Pièces	8 Pièces
Superficie	301 m²
Référence	W-02VEJ5
Prix	4 900 000 €

Paris 16Eme

Appartement à vendre (75016)

Face à la seine et à la tour eiffel, au deuxième étage d'un immeuble en pierre de taille de 1925, engel & Völkers vous invite à Découvrir cet appartement de grand standing de 301,15m² carrez, en angle, à la fois familial et de réception. Proche du trocadéro et de la rue de passy, à proximité immédiate de l'établissement franklin saint-louis-de-gonzague et de l'international school of paris, sectorisé janson de sailly, ce bien bénéficie d'un emplacement exceptionnel avec vue Dégagé sur la seine et sur la tour eiffel. Il se compose de grands espaces de réception de plus de 130m², d'une cuisine ...

Facing the seine river and the eiffel tower, on the second floor of a 1925 stone building, engel & Völkers offers a 301,15 sqm corner apartment of high standing, ideal for family life as well as for receptions. Next to trocadéro and passy areas, a few steps from famous schools such as franklin saint-louis-de-gonzague and the international school of paris, sectorized janson de sailly, this property benefits from an exceptional location with open view facing the seine river. It provides very spacious reception areas (more than 130 sqm), a dining kitchen, 4 bedrooms (possibility of 5 bedrooms) ...

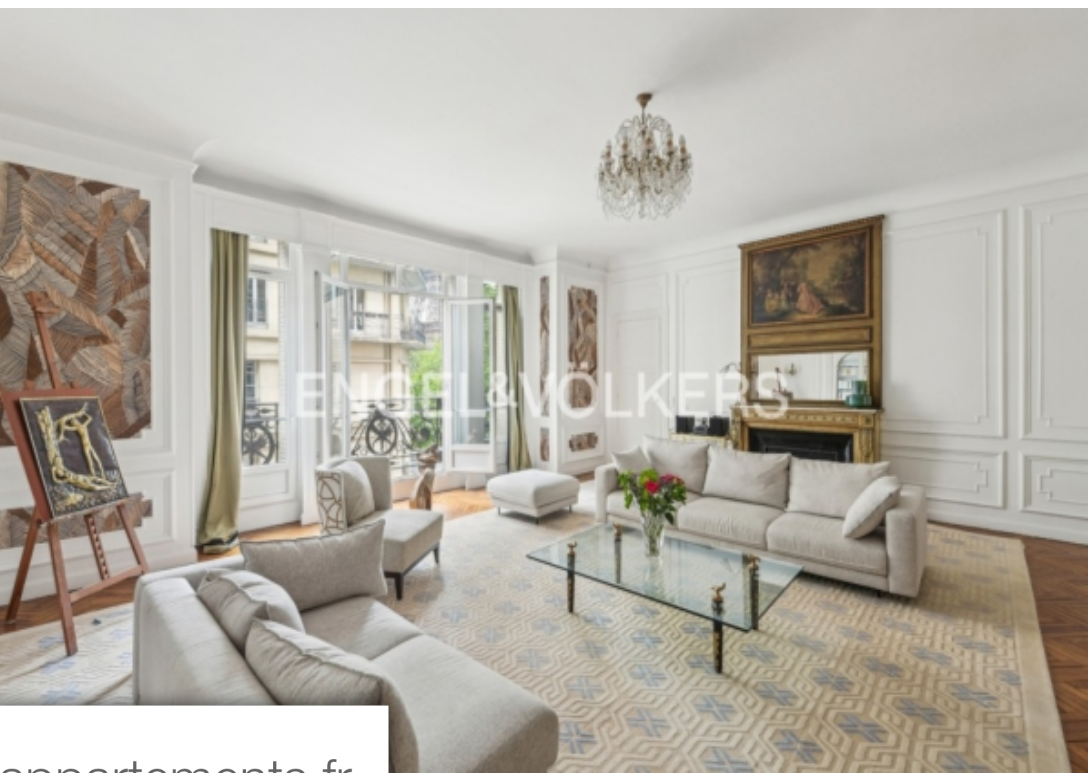
ENGEL & VÖLKERS

32 RUE GUERSANT - 75008 PARIS 17EME

[Contacter l'agence](#)

[Voir tous les biens de cette agence](#)





www.maisonsetappartements.fr

