



Pièces	<b>6 Pièces</b>
Superficie	<b>125 m<sup>2</sup></b>
Référence	<b>W-02V2JS</b>
Prix	<b>30 000 €</b>

## Paris 6<sup>ème</sup> Appartement à louer (75006)

Exclusivite - jo24 - location courte dureerue saint-placide, près du bon marché, au 5e étage avec ascenseur d'unimmeuble de 1880 de style haussmannien typique, engel & Völkers vous propose la location d'un appartement 6 pièces meublé de 125m<sup>2</sup>. Le bien se compose d'une galerie d'entrée avec bibliothèque, d'un grand séjour et d'une salle à manger donnant sur un balcon filantsur la rue saint placide, d'une cuisine équipé et séparé, de quatre chambres et de deux sallesd'eau, dont une avec wc, et d'un wc séparé. l'appartement est idéalement agencé et offre de nombreux rangements. Il est doté ...

*Exclusivity - olympics 2024 - short termrue saint-placide, close to le bon marché, on the 5th floor with elevator of a 1880 haussmannian style building, engel & Völkers offers a 6 room furnished apartment of 125m<sup>2</sup>. The apartment comprises an entrance with library, a big living room with dining area that gives onto a long balcony facing the rue saint-placide, an equipped kitchen, 4 bedrooms, 2 bathrooms of which one has a wc, and a separate guest toilet. Ideally laid out and with many storage closets. This apartment is entirely renovated, you would be seduced by it's charm, moldings, ...*

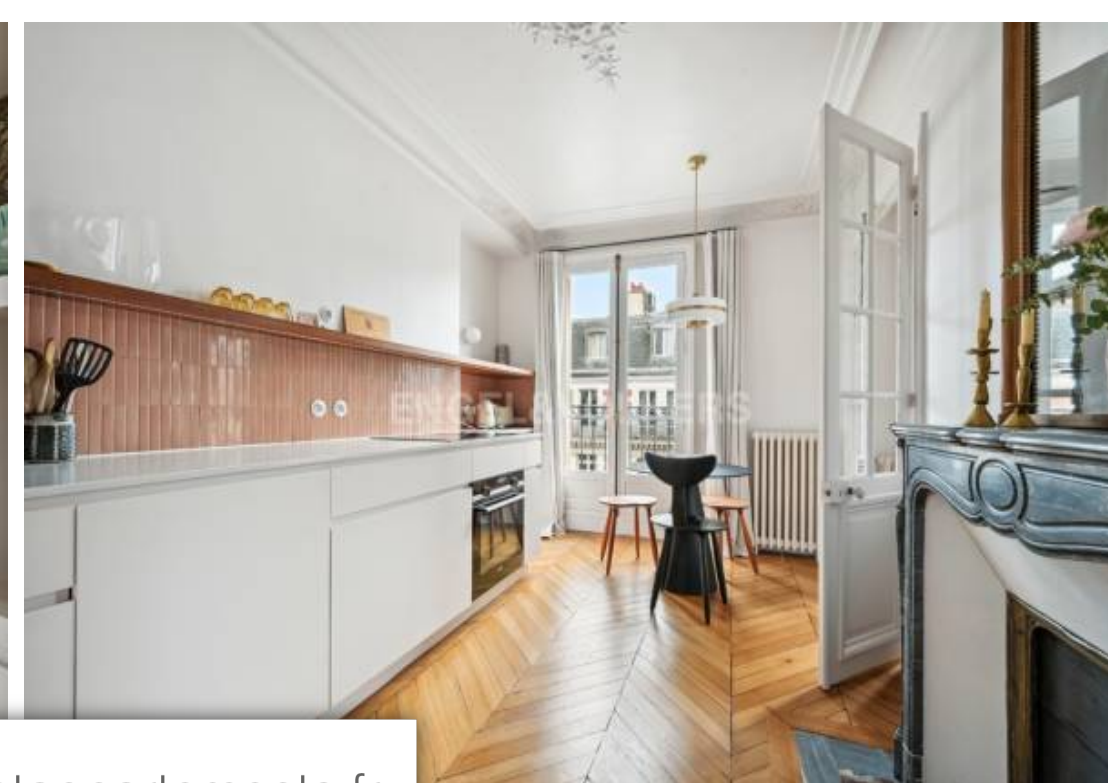
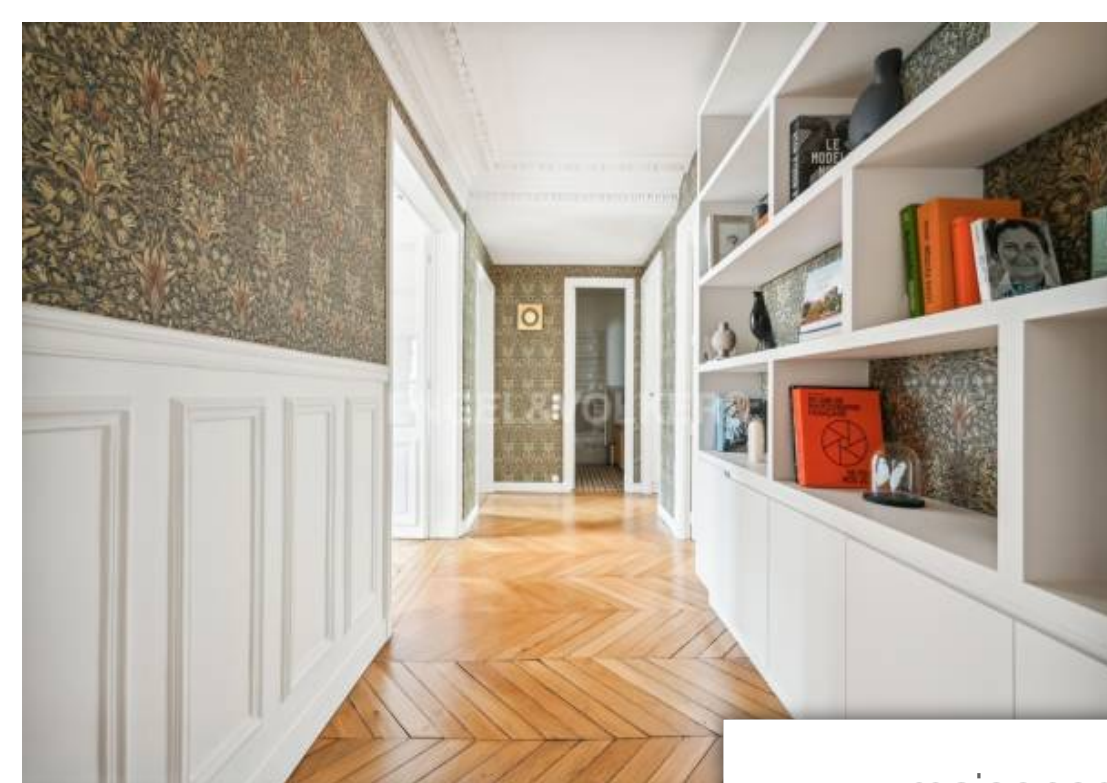
## ENGEL & VÖLKERS

32 RUE GUERSANT - 75008 PARIS 17EME

[Contacter l'agence](#)

[Voir tous les biens de cette agence](#)





[www.maisonsetappartements.fr](http://www.maisonsetappartements.fr)

