



Pièces	4 Pièces
Superficie	92 m²
Référence	84082896
Prix	330 000 €

Villeurbanne

Appartement à vendre (69100)

Idéalement situé dans le quartier de Croix Luizet, à moins de 15 minutes à pied de la station de métro République, cet appartement promet un environnement fonctionnel, proche de toutes les commodités, du campus de la Doua ainsi que des trams T1/T4 et du futur T6. Au 7e étage d'un immeuble bien entretenu, vous vivrez dans un cadre de vie plaisant et pratique grâce à son vaste jardin, son garage à vélo et parking collectif. Traversant Est-Ouest, ce T3 se distingue par sa luminosité exceptionnelle et vous offre une vue imprenable et dégagée. Ses beaux volumes créent une atmosphère accueillante, ...

Ideally located in the Croix Luizet neighborhood, less than a 15-minute walk from République metro station, this apartment promises a functional environment, close to all amenities, the Doua campus, as well as trams T1/T4 and the future T6. On the 7th floor of a well-maintained building, you will live in a pleasant and practical living environment thanks to its vast garden, bike garage, and communal parking. East-West facing, this 2-bedroom apartment stands out for its exceptional brightness and offers breathtaking and unobstructed views. Its generous volumes create a welcoming atmosphere, ...

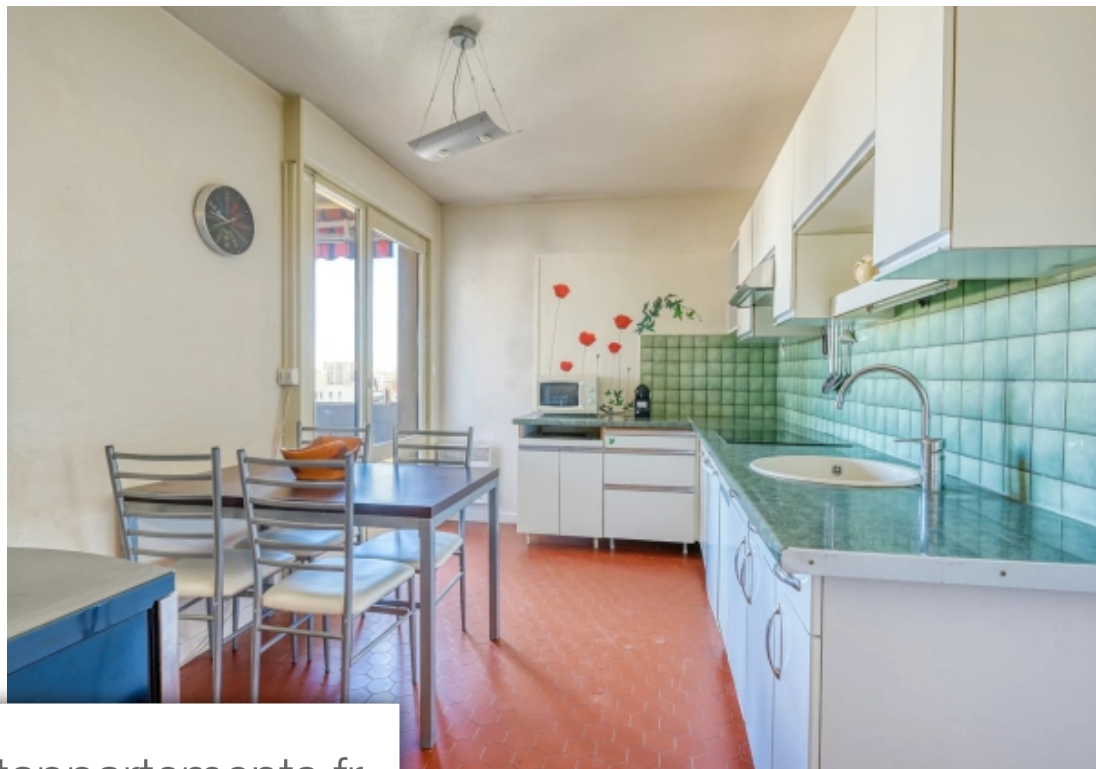
CABINET BELHÔME

56 rue smith - 69002 LYON 2EME

[Contacter l'agence](#)

[Voir tous les biens de cette agence](#)





www.maisonsetappartements.fr

