



Pièces	10 Pièces
Superficie	280 m²
Référence	7295
Prix	450 000 €

Lodève

Maison à vendre (34700)

Maison de maître + immeuble de rapport maison de maître d'environ 280 m² habitable avec cour intérieure de type verrière. Prestations et ornements de qualités , volume intéressant, Dépendances, nombreuses possibilités de type petite hôtellerie, maison d'hôtes etc.. Garage 3 voitures accès pratique. + idéal investisseurs :immeuble de rapport en bon état comprenant : 3 appartements 55 m² ,75 m² et 110 m² entièrement rénovés. Actuellement loués. Rapport mensuel 1500 € hors charges,(sous réserve des locations en place) l'ensemble dans immeuble du 17 ème siècle bien situé au coeur de ville . Rare.

Amazing mansion with approximately 280 m² of living space with glass-roofed interior courtyard plus 3 rental apartments. Quality materials and beautiful ornaments throughout this large house with interesting potential and many possibilities such as small hotel, guest house etc. 3 car garage with convenient access. Ideal for investors: Investment property in good condition including: 3 apartments 55 m², 75 m² and 110 m² completely renovated. Currently rented with a Monthly return of €1,500 excluding charges. All in a 17th century building well situated in the heart of the city. Rare.

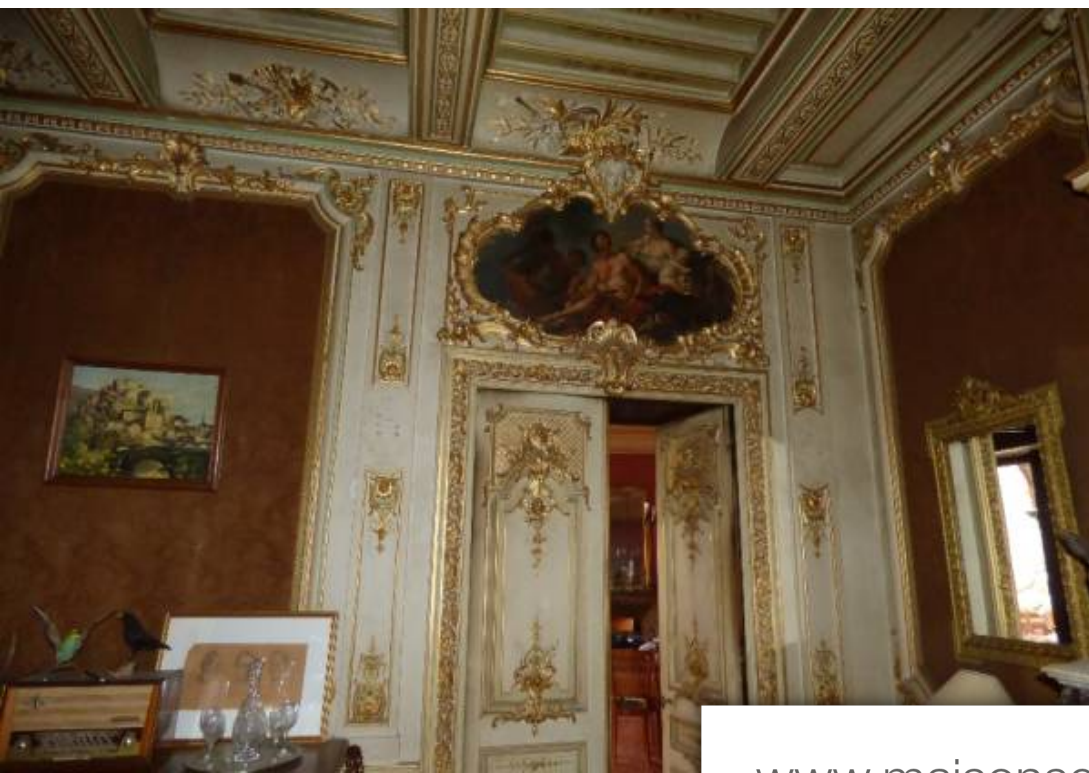
AGENCE GUY

57 COURT JEAN JAURES - 34120 PÉZENAS

[Contacter l'agence](#)

[Voir tous les biens de cette agence](#)





www.maisonsetappartements.fr

