



Pièces	8 Pièces
Superficie	550 m²
Référence	84807125
Prix	5 300 000 €

Mandelieu-la-Napoule

Maison à vendre (06210)

Cette propriété et son aspect mauresque vous séduira par son panorama grandiose plein sud vue panoramique mer et collines. Edifiée sur un terrain de 3400m2 environ pour une surface de 550m2 environ habitable, elle est composée d'une entrée, un séjour triple avec cheminée, une salle à manger, une cuisine intérieure et une cuisine extérieure donnant sur la piscine, cinq chambres, six sdb et toilettes dont deux suites en RDC, une grande salle de jeu/bar/TV, trois terrasses plein sud, un sauna, un hammam, une salle de sport, une piscine avec pool house. Parking pour douze voitures et carport pour ...

This property and its Moorish appearance will seduce you with its majestic south-facing panorama, panoramic view of the sea and hills. Built on a plot of approximately 3400m2 for a surface area of approximately 550m2, it is composed of an entrance, a triple living room with fireplace, a dining room, an indoor kitchen and an outdoor kitchen overlooking the swimming pool, five bedrooms, six-bathroom and toilets including two suites on the ground floor, a large games room/bar/TV, three south-facing terraces, a sauna, a hammam, a gym, a swimming pool with pool house. Parking for twelve cars and ...

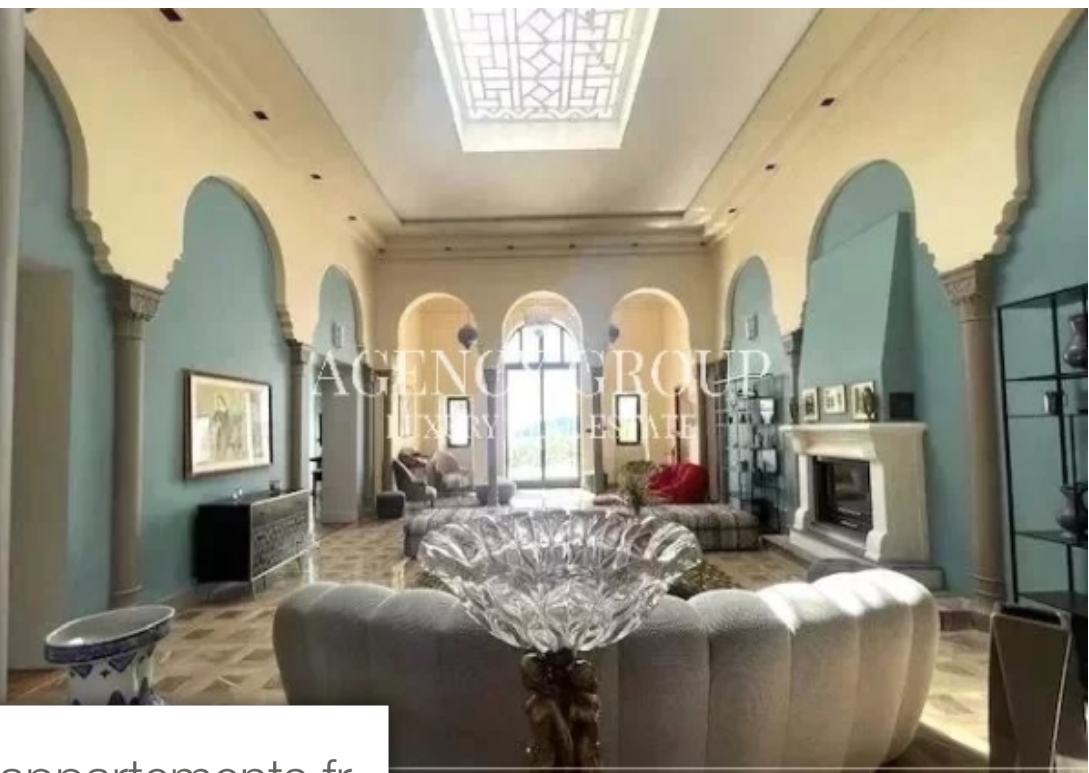
AGENCY GROUP

7 rue d'Antibes - 06400 CANNES

[Contacter l'agence](#)

[Voir tous les biens de cette agence](#)





www.maisonsetappartements.fr

