



Pièces	5 Pièces
Superficie	235 m²
Référence	MZIMD100
Prix	2 390 000 €

Mandelieu-la-Napoule

Maison à vendre (06210)

Au cœur d'un domaine sécurisé dominant l'Estérel, superbe villa contemporaine neuve de 2335 m2 habitables environ, offrant une vue remarquable jusqu'à la mer. Grand salon cuisine de près de 90 m2, une suite de plain-pied, et 3 autres chambres à l'étage. Piscine à débordement, garage, pool house. Très belles finitions. A seulement 20 minutes des plages et des restaurants du port de la Napoule et 30 minutes de Cannes.

In the heart of a secure estate overlooking the Estérel, superb new contemporary villa with around 2335 m2 living space, offering remarkable views all the way to the sea. Large living room/kitchen of almost 90 m2, a ground-floor suite and 3 further bedrooms upstairs. Infinity pool, garage, pool house. Beautifully finished. Just 20 minutes from the beaches and restaurants of the port of La Napoule and 30 minutes from Cannes.

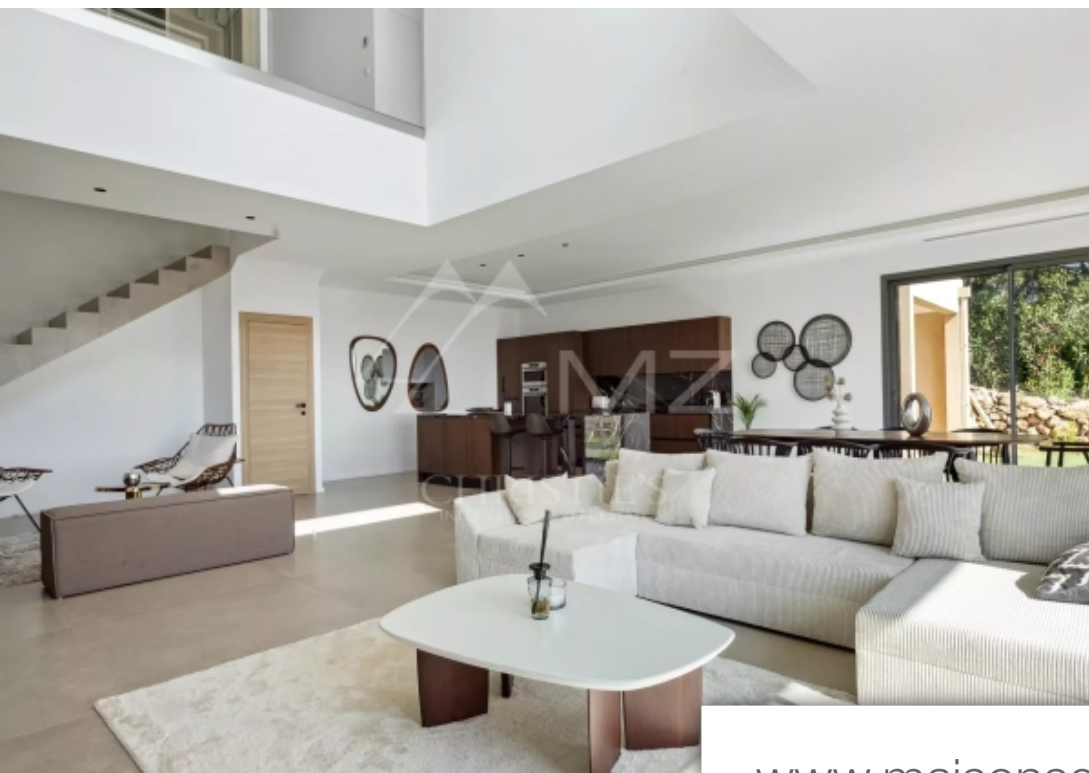
MICHAËL ZINGRAF CHRISTIE'S INTERNATIONAL REAL ESTATE ESTEREL

276-278 Avenue Henry Clews - 06210 MANDELIEU-LA-NAPOULE

[Contacter l'agence](#)

[Voir tous les biens de cette agence](#)





www.maisonsetappartements.fr

