



Pièces	5 Pièces
Superficie	140 m²
Référence	MONT-GA-DG2169-2310-cpyE
Prix	530 000 €

Montauroux

Maison à vendre (83440)

Votre agence stéphane plaza immobilier a le plaisir de vous proposer à la vente cette charmante villa de construction traditionnelle d'une superficie de 140m² situé dans un secteur calme et préservé de montauroux, à quelques minutes de L 'accès autoroute. Niché dans un écrin de verdure sans vis à vis de 3800m² entièrement CLôturé avec piscine, cette demeure aux volumes généreux édifié sur deux niveaux et pleine d'authenticité saura vous séduire. Composé au rez-de-chaussé d'une cuisine indépendante donnant accès à une belle terrasse couverte avec coin barbecue, d'un séjour au plafond ...

Your stéphane plaza real estate agency is pleased to offer you for sale this charming traditionally built villa with an area of 140sqm located in a quiet and preserved area of montauroux, a few minutes from the motorway access. Nestled in a green setting not overlooked of 3800sqm entirely fenced with swimming pool, this residence with generous volumes built on two levels and full of authenticity will seduce you. Composed on the ground floor of an independent kitchen giving access to a beautiful covered terrace with barbecue area, a living room with cathedral ceiling of 37sqm with fireplace, a ...

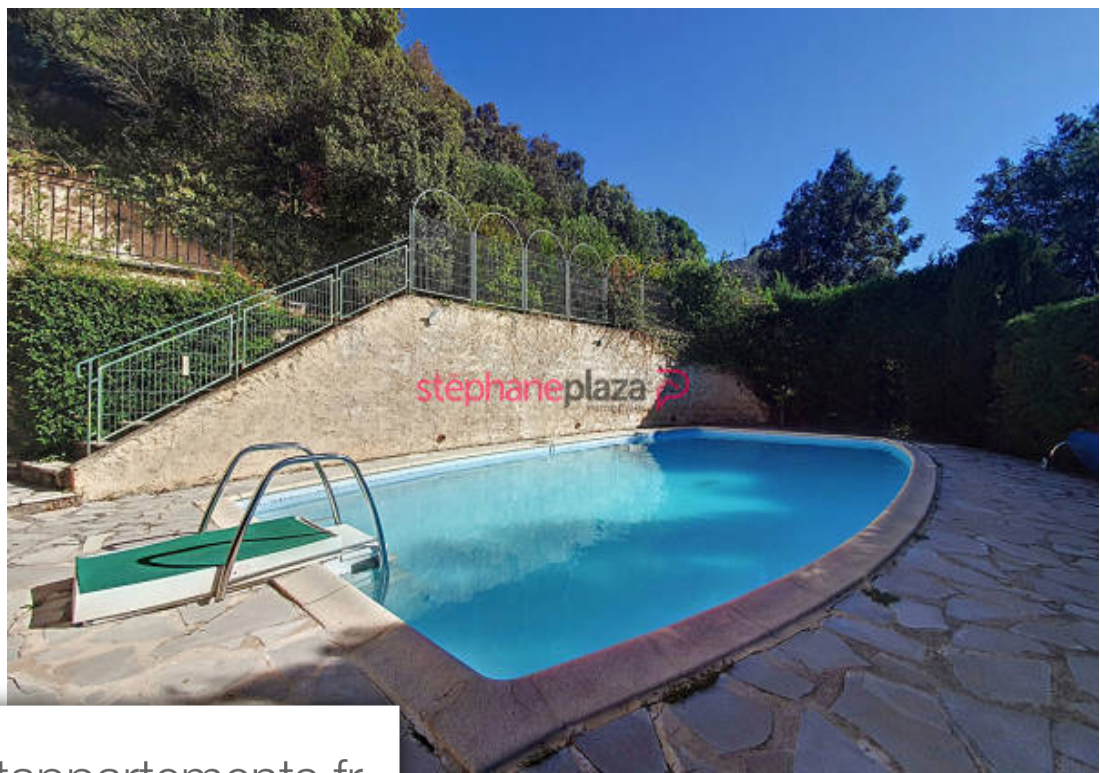
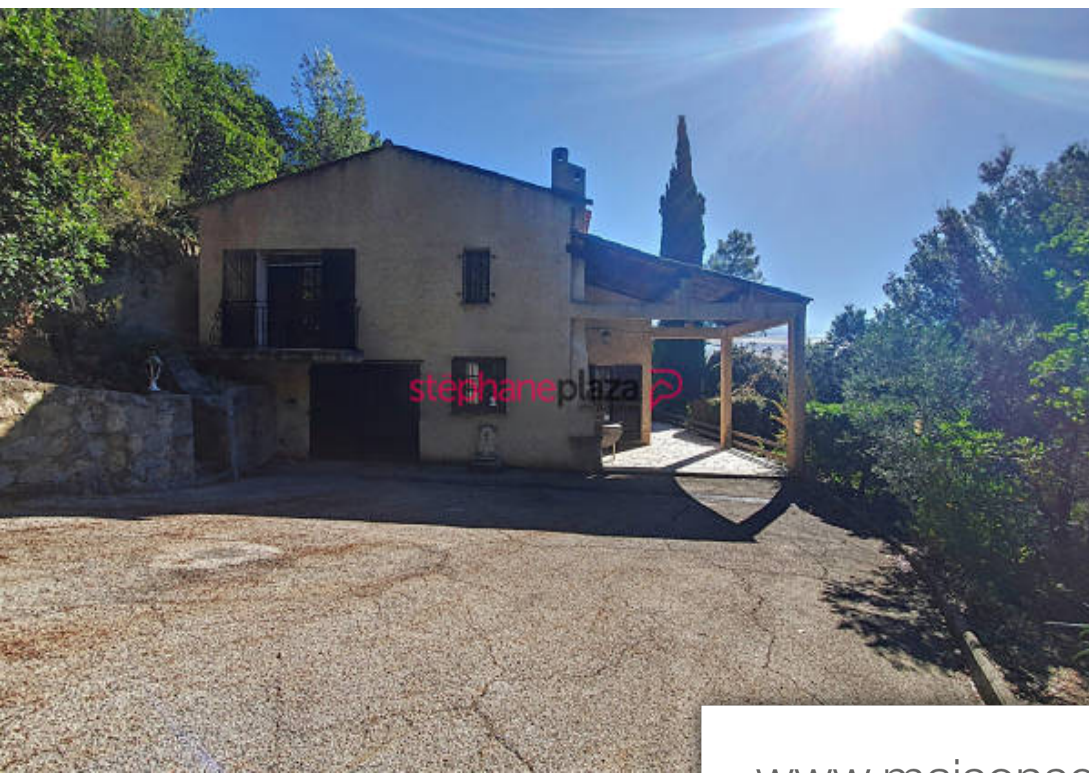
STEPHANE PLAZA IMMOBILIER MANDELIEU

520 Avenue Janvier Passero - 06210 MANDELIEU-LA-NAPOULE

[Contacter l'agence](#)

[Voir tous les biens de cette agence](#)





www.maisonsetappartements.fr

