



Pièces	5 Pièces
Superficie	220 m²
Référence	11_10425 CP
Prix	896 000 €

Pierrefeu-du-Var

Maison à vendre (83390)

Exclusivité ! A 20 Min. des plages de Hyères, port, aéroport et gare TGV, proche d'un charmant village provençal, superbe propriété dans un écrin de verdure au calme, essentiellement de plain-pied, prestations de qualité, surface habitable de 220m2 composée d'une belle entrée ouvrant sur le salon-séjour, cuisine ind., arrière cuisine, 2 chambres, chacune avec salle de bains ou salle d'eau privative et dressing, le tout donnant sur terrasse et jardin au même niveau, à l'étage, une mezzanine servant de bureau, une chambre avec solarium et salle d'eau privative. Magnifique terrain plat arboré et ...

Exclusivity! 20 Mins. from the beaches of Hyères, port, airport and TGV station, close to a charming Provençal village, superb property in a quiet green setting, essentially on one level, quality appointments, living area of 220m2 comprising a beautiful entrance opening onto the living room, separate kitchen, scullery, 2 bedrooms, each with private bathroom or shower room and dressing room, all opening onto the terrace and garden at the same level, upstairs, a mezzanine serving office, a bedroom with solarium and private bathroom. Magnificent flat wooded and landscaped grounds of 2400m2 with ...

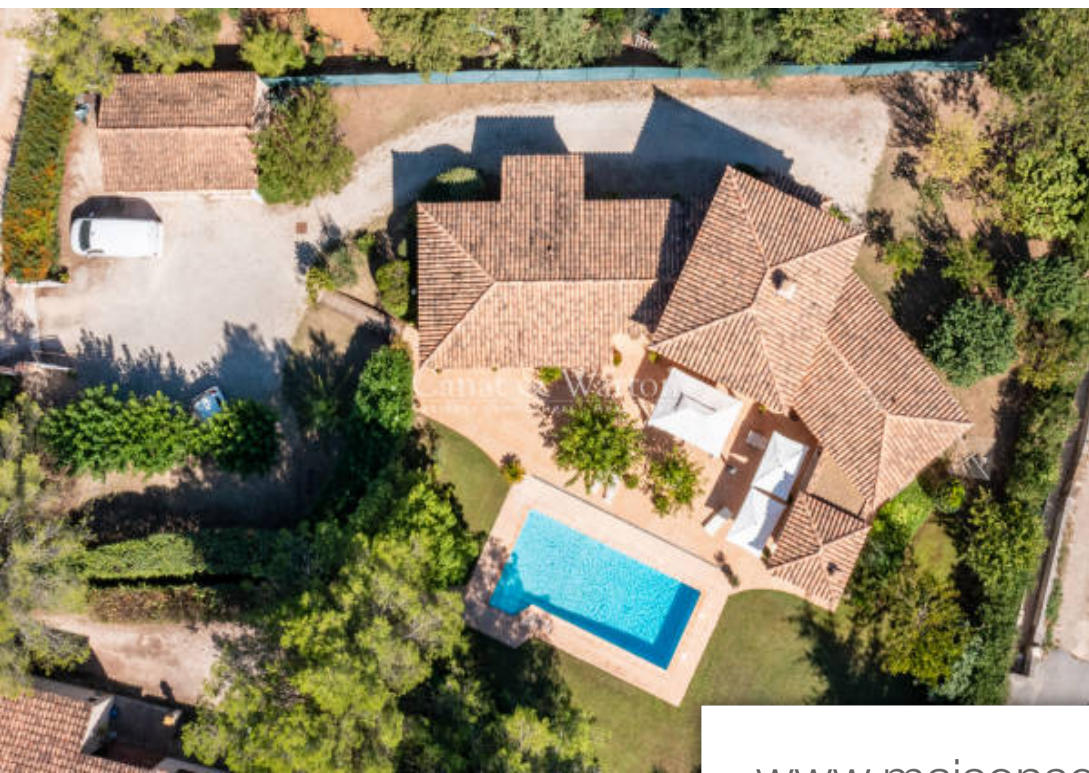
CANAT & WARTON HYÈRES

48 avenue Gambetta - 83400 HYÈRES

[Contacter l'agence](#)

[Voir tous les biens de cette agence](#)





www.maisonsetappartements.fr

