



Pièces	<b>7 Pièces</b>
Superficie	<b>170 m<sup>2</sup></b>
Référence	<b>M2350</b>
Prix	<b>2 690 000 €</b>

## Port-Grimaud

### Maison à vendre (83310)

Dans un quartier résidentiel, double maison contemporaine, grande pièce de séjour - salon avec belle cuisine ouverte. Jolie vue sur les canaux depuis la terrasse. 6 chambres et 4 salles de douches aux étages, dont une chambre en suite. Amarrage 14 M + 2 places de parking numérotées DPE ancienne version.

*In a residential area, contemporary double house, large living room - living room with beautiful open kitchen. Nice view of the canals from the terrace. 6 bedrooms and 4 shower rooms on the upper floors, including one en-suite bedroom. Mooring 14 M 2 numbered parking spaces DPE old version.*

## LOGI SERVICE IMMOBILIER

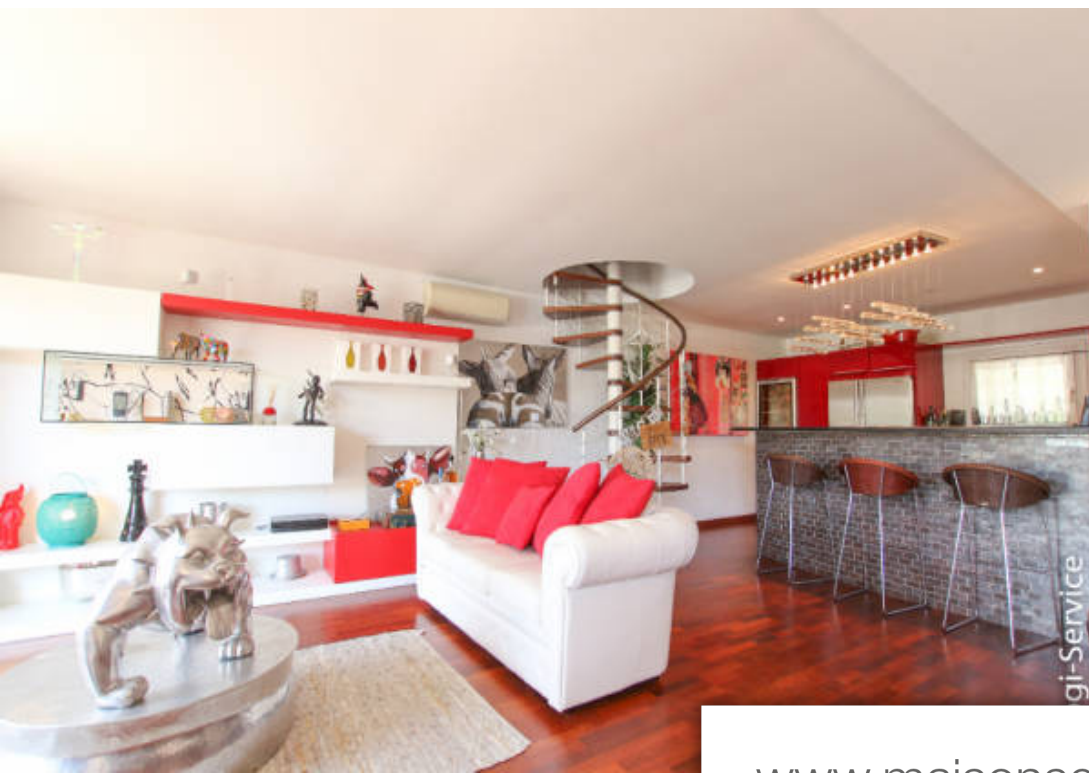
16 Place du Marché - 83310 GRIMAUD

[Contacter l'agence](#)

[Voir tous les biens de cette agence](#)







Logi-Service



© Logi-Service

[www.maisonsetappartements.fr](http://www.maisonsetappartements.fr)



© Logi-Service



© Logi-Service