



Pièces	7 Pièces
Superficie	138 m²
Référence	V312-1050
Prix	2 390 000 €

Port-Grimaud Maison à vendre (83310)

Cette belle et large maison d'angle entièrement rénovée est située dans un quartier résidentiel de Port Grimaud. La maison de 138m² sur 2 niveaux, se compose de : Au rez de chaussée : entrée, séjour, salle à manger, cuisine avec entrée de service, chambre ouvrant sur terrasse et salle de douches avec wc. Au 1er étage : 4 chambres dont deux avec salle de douches et wc en suite. Climatisation réversible. Prestations de qualité. Large jardin orienté Est avec accès indépendant par l'extérieur. Double amarrage de 12m de longueur x 8,4m de largeur. 2 emplacements de parking numérotés à proximité.

This beautiful and large fully renovated corner house is located in a residential area of 0b 0b Port Grimaud. This 138sqm house on 2 levels, consists of: On the ground floor: entrance, living room, dining room, kitchen with service entrance, bedroom opening onto terrace and shower room with wc. On the 1st floor: 4 bedrooms, two of which have en-suite shower rooms and toilets. Reversible climate control. Quality services. Large east-facing garden with independent access from the outside. Double mooring of 12m length x 8.4m width. 2 private parking nearby.

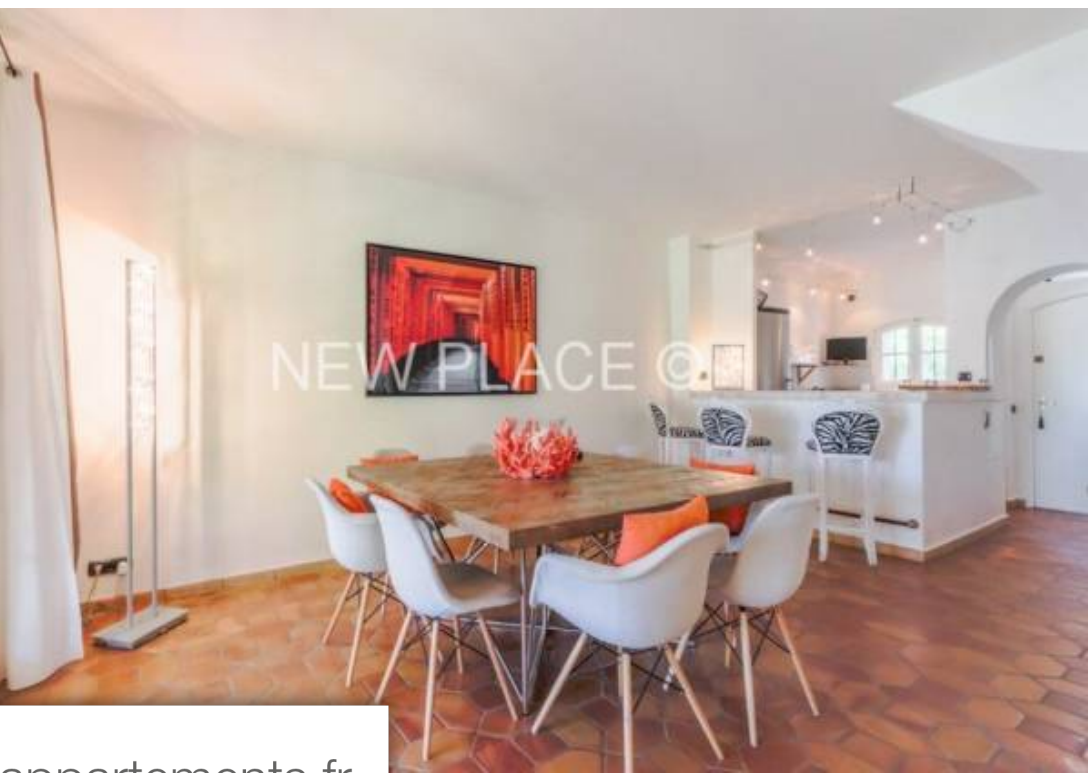
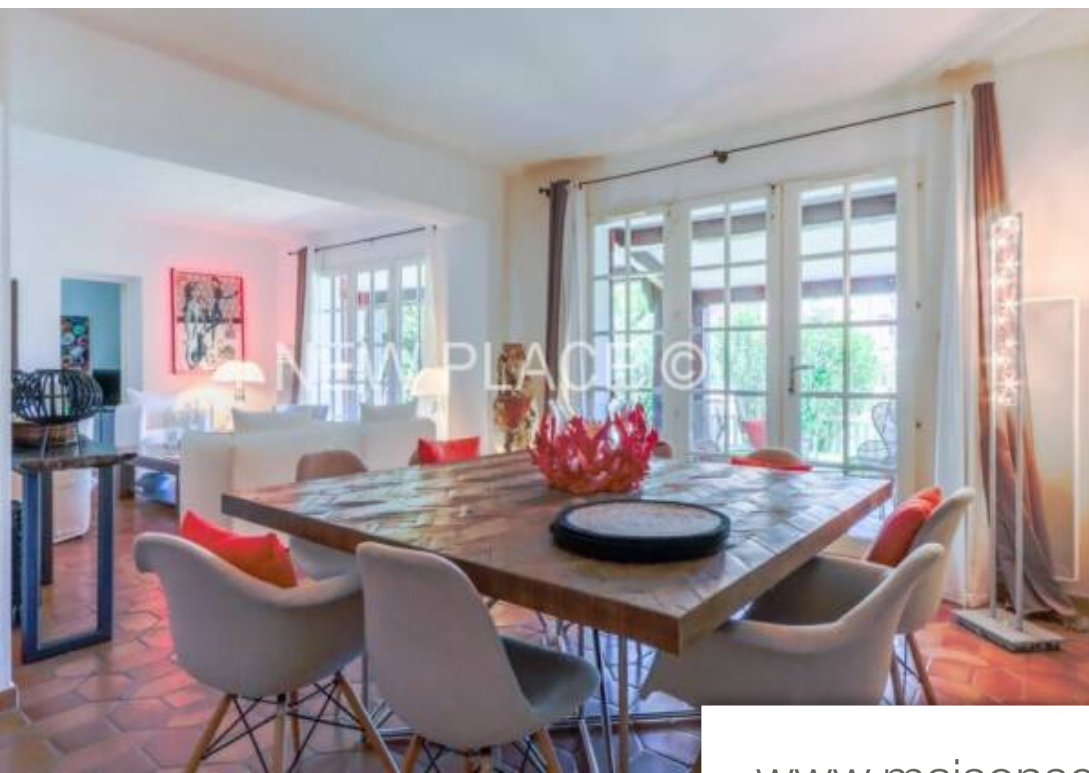
NEW PLACE IMMOBILIER

23 PLACE DES ARTISANS - 83310 PORT-GRIMAUD

[Contacter l'agence](#)

[Voir tous les biens de cette agence](#)





www.maisonsetappartements.fr

