



Pièces	6 Pièces
Superficie	216 m²
Référence	SPP245JH
Prix	1 280 000 €

St-Paul-de-Vence

Maison à vendre (06570)

Idéalement située dans un quartier recherché, à proximité pédestre du village de Saint-Paul de Vence, cette jolie villa d'inspiration provençale vous séduira par sa superbe vue campagne, sa position ultra dominante, et ses volumes généreux. Sise sur un beau terrain d'environ 2200m², la villa d'une superficie de 216m² se compose de: Rez-de-Jardin: une entrée, un beau séjour cathédrale avec cheminée, une salle à manger en véranda, une cuisine séparée, 4 chambres toutes avec leur salle de douche/bain en suite, une buanderie. A l'Etage: un agréable bureau sur mezzanine, une chambre avec sa salle ...

Ideally located in a sought-after area, within walking distance of the village of Saint-Paul de Vence, this pretty Provençal-inspired villa will seduce you with its superb countryside view, its ultra-dominant position, and its generous volumes. Located on a beautiful plot of land of approximately 2200m², the villa with an area of 216m² consists of: Garden level: an entrance, a beautiful cathedral living room with fireplace, a veranda dining room, a separate kitchen, 4 bedrooms all with their en-suite shower room/bathroom, a laundry room. Upstairs: a pleasant office on the mezzanine, a bedroom ...

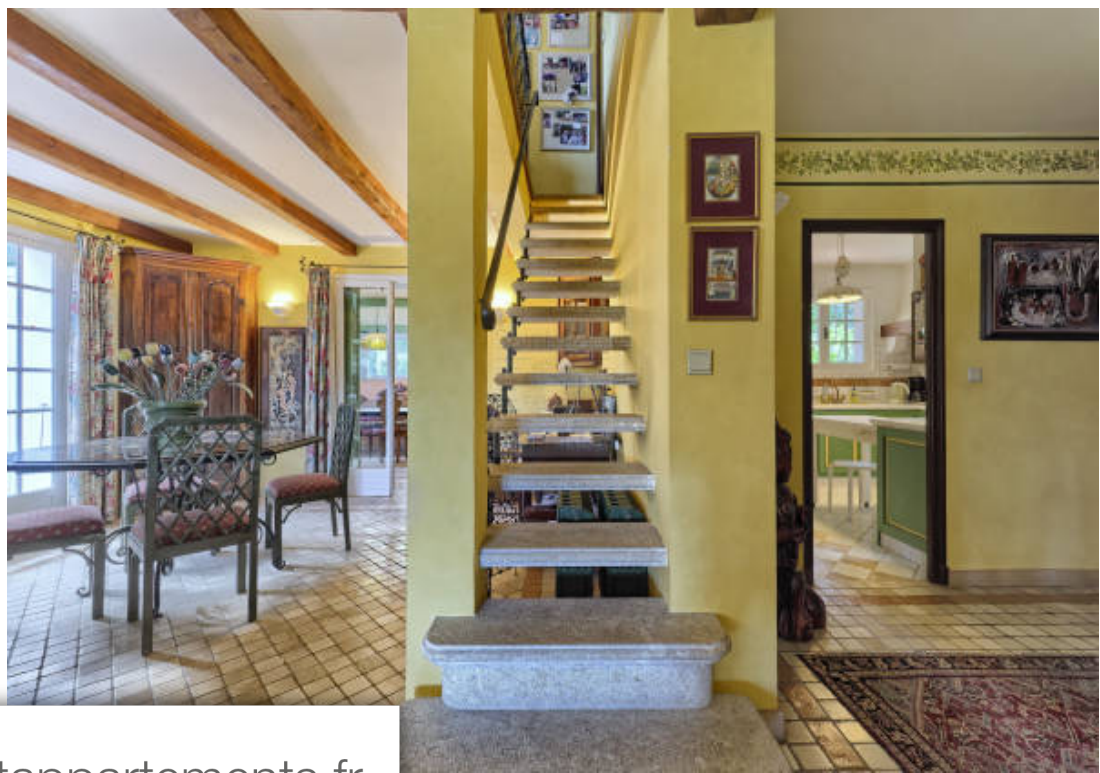
SAINT PAUL PROPERTIES

280 Route de la Colle - 06480 ST-PAUL-DE-VENCE

[Contacter l'agence](#)

[Voir tous les biens de cette agence](#)





www.maisonsetappartements.fr

