



Pièces	6 Pièces
Superficie	280 m²
Référence	382V921M
Prix	5 300 000 €

Villefranche-sur-Mer
Maison à vendre (06230)

Belle propriété, située dans le Domaine privé et sécurisé du Castellet, à quelques minutes du Col de Villefranche, entre Nice et Monaco. Le bord de mer est accessible en voiture en dix minutes. Elle bénéficie d'un calme absolu et d'une vue panoramique sur la mer et la Rade de Villefranche. La villa a été construite en 2006 dans un style provençal, ayant de beaux volumes, 270 m² habitables sur 2 niveaux principaux et 87 m² de sous-sols aménagés et un terrain de 1583 m². Rez-de-chaussée: Large séjour avec portes vitrées donnant sur une terrasse couverte et accédant au jardin et à la piscine. ...

Beautiful property, located in the private and secure Domaine du Castellet, a few minutes from the Col de Villefranche, between Nice and Monaco. The seaside can be reached by car in ten minutes. It benefits from absolute calm and a panoramic view of the sea and the Rade de Villefranche. The villa was built in 2006 in a Provençal style, having beautiful volumes, 270 m² of living space on 2 main levels and 87 m² of finished basement and a plot of land of 1583 m². Ground floor: Large living room with glass doors opening onto a covered terrace and accessing the garden and swimming pool. Fully ...

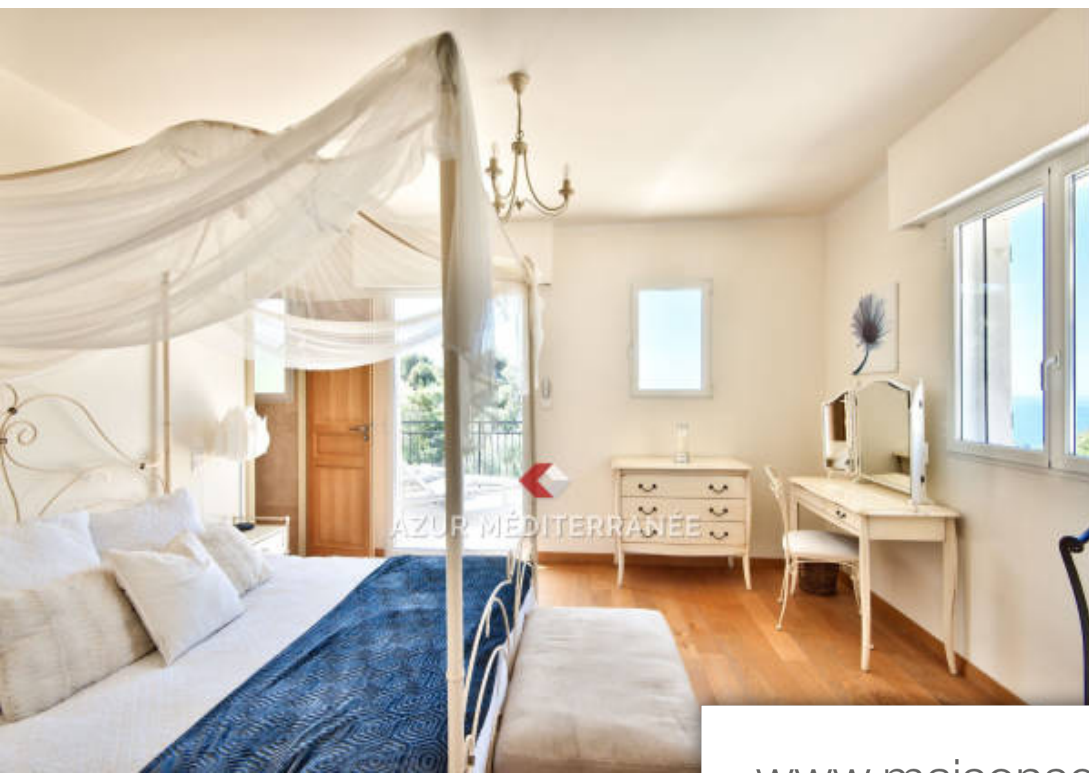
AZUR MÉDITERRANÉE

2 avenue Albert 1er - 06230 VILLEFRANCHE-SUR-MER

[Contacter l'agence](#)

[Voir tous les biens de cette agence](#)





www.maisonsetappartements.fr

