



Pièces	<b>4 Pièces</b>
Superficie	<b>114 m<sup>2</sup></b>
Référence	<b>A1936</b>
Prix	<b>950 000 €</b>

Bordeaux

Appartement à vendre (330000)

Idéalement situé entre le Triangle et Pey Berland, magnifique appartement de 114,3 m<sup>2</sup> entièrement rénové avec ascenseur et balcon filant. Situé au 2ème étage d'un immeuble avec parties communes rénovées, il comprend un séjour lumineux sans vis à vis avec cuisine ouverte, trois chambres dont une avec dressing, une salle d'eau et une salle de bains. Ce bien idéalement situé bénéficie également d'une place de parking en amodiation.

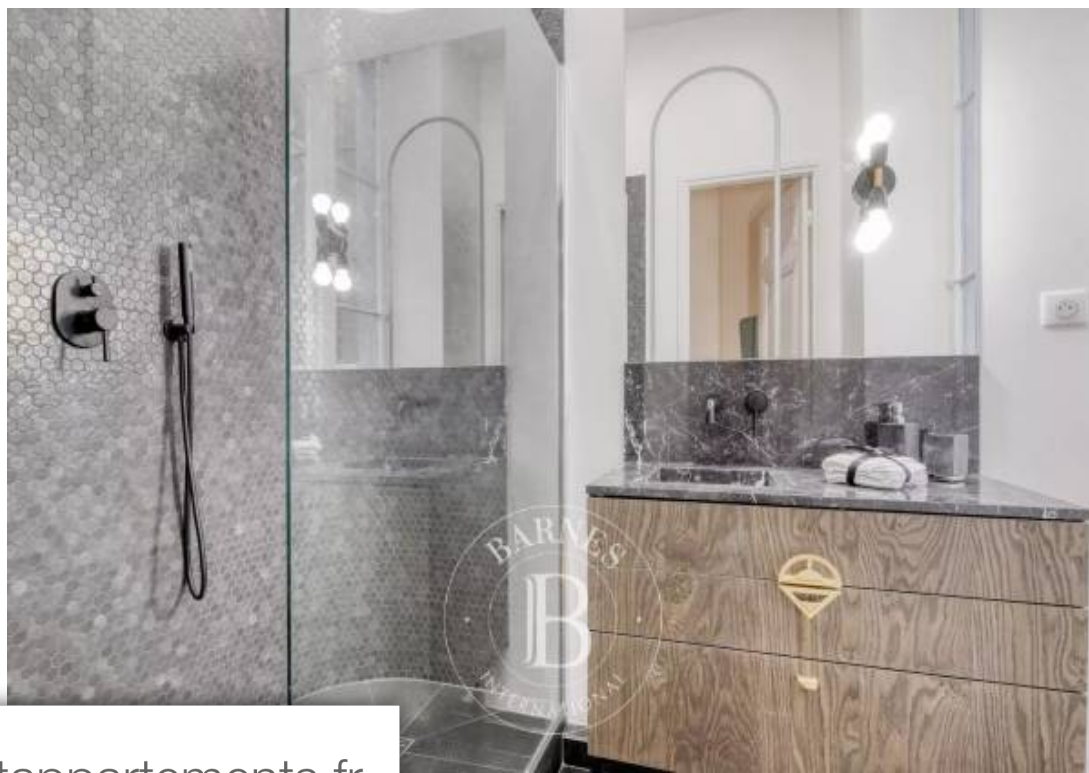
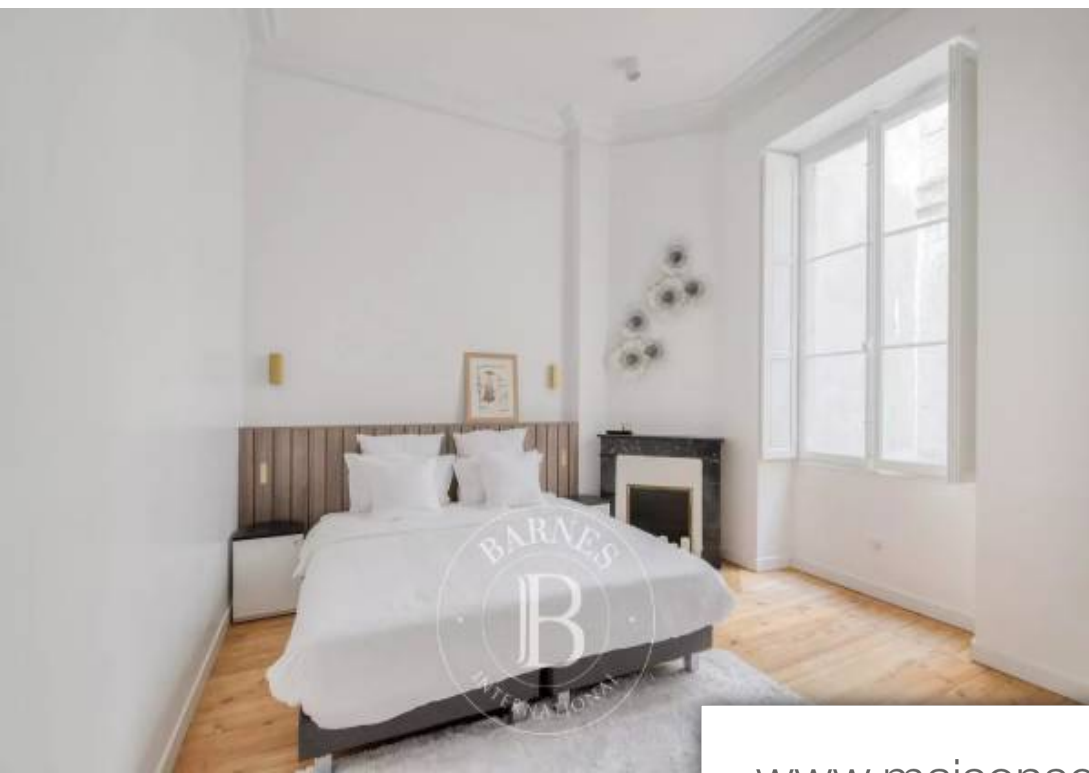
## **BARNES BORDEAUX**

38 cours Georges Clémenceau - 33000 BORDEAUX

[Contacter l'agence](#)

[Voir tous les biens de cette agence](#)





[www.maisonsetappartements.fr](http://www.maisonsetappartements.fr)

