



Pièces	<b>6 Pièces</b>
Superficie	<b>118 m<sup>2</sup></b>
Référence	<b>DT-317</b>
Prix	<b>795 000 €</b>

Bordeaux

Appartement à vendre (33000)

Lafitte & associés a le plaisir de vous présenter en exclusivité ce remarquable appartement d'une superficie de près de 118 m2, situé au 4ème et dernier étage avec ascenseur d'une résidence moderne. Bienvenue au Cœur du prestigieux quartier des chartrons à bordeaux, où votre futur havre de paix vous attend avec impatience. l'aménagement intérieur a été réalisé avec une minutie particulière, offrant une suite parentale spacieuse et deux chambres élégamment agencées. Un bureau polyvalent est prêt à se Métamorphoser en une chambre supplémentaire, assurant une flexibilité optimale selon vos besoins. La disposition astucieuse du salon, du séjour et de la cuisine cré un espace de vie fluide et lumineux. Les fenêtres généreuses laissent la lumière naturelle baigner chaque recoin de l'appartement. Profitez de moments de Détente sur la vaste terrasse de près de 110 m2 offrant une vue imprenable sur bordeaux. l'exposition plein sud garantit un ensoleillement optimal tout au long de la journée, créant un cadre idéal pour des instants conviviaux. l'esthétique raffiné de l'appartement est accentué par un magnifique parquet au sol. La cuisine moderne est équipé de fonctionnalités de pointe, ...

## LAFITTE & ASSOCIES

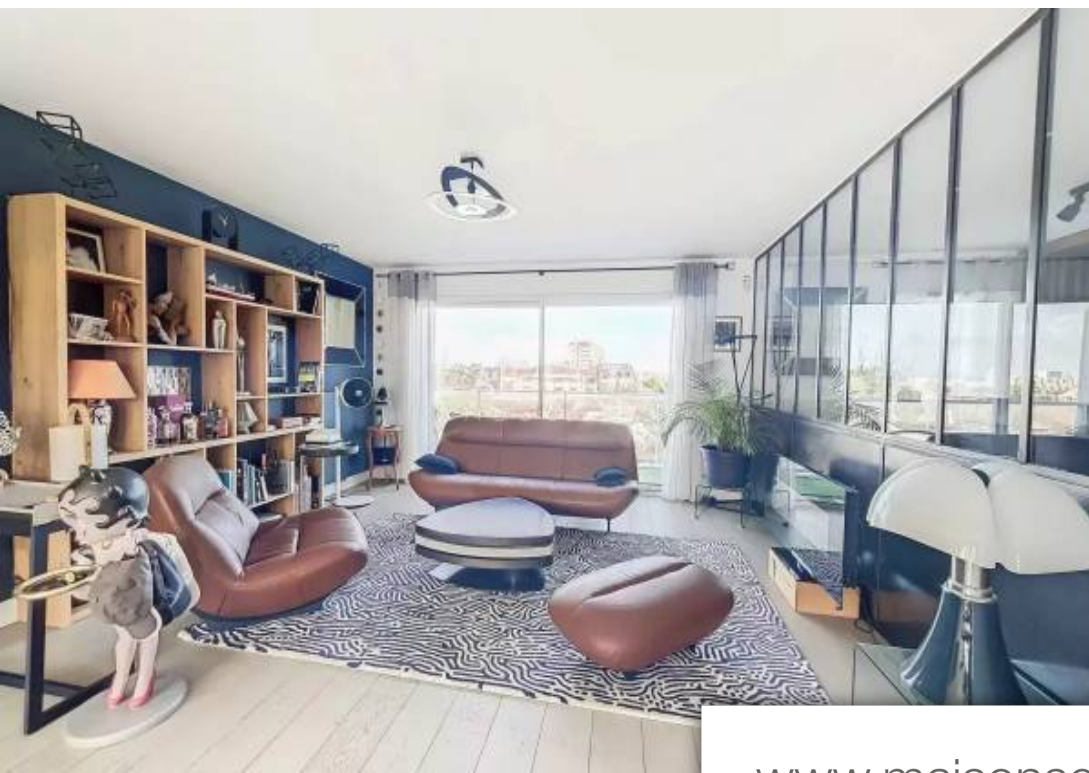
29 Cours Georges Clemenceau - 33000 BORDEAUX

[Contacter l'agence](#)

[Voir tous les biens de cette agence](#)







[www.maisonsetappartements.fr](http://www.maisonsetappartements.fr)

