



Pièces	5 Pièces
Superficie	103 m²
Référence	W-02V90R
Prix	1 190 000 €

Boulogne Billancourt

Appartement à vendre (92100)

En exclusivite - quartier rives de seine - place jules guesde - dans un immeuble récent de grand standing, engel & Völkers vous propose bel appartement familial de 103.17m² (surface carrez) au 6ème étage avec ascenseur comprenant une grande entré, un grand séjour/salle à manger de 34m² donnant sur une terrasse de 7m² exposé plein sud avec vue Dégagé, une cuisine séparé intégralement équipé (possibilité à l'américaine) avec accès direct à un grand balcon, une chambre de maître avec balcon, un grand dressing, deux autres chambres dont une donnant sur un balcon-terrasse, une salle d'eau ...

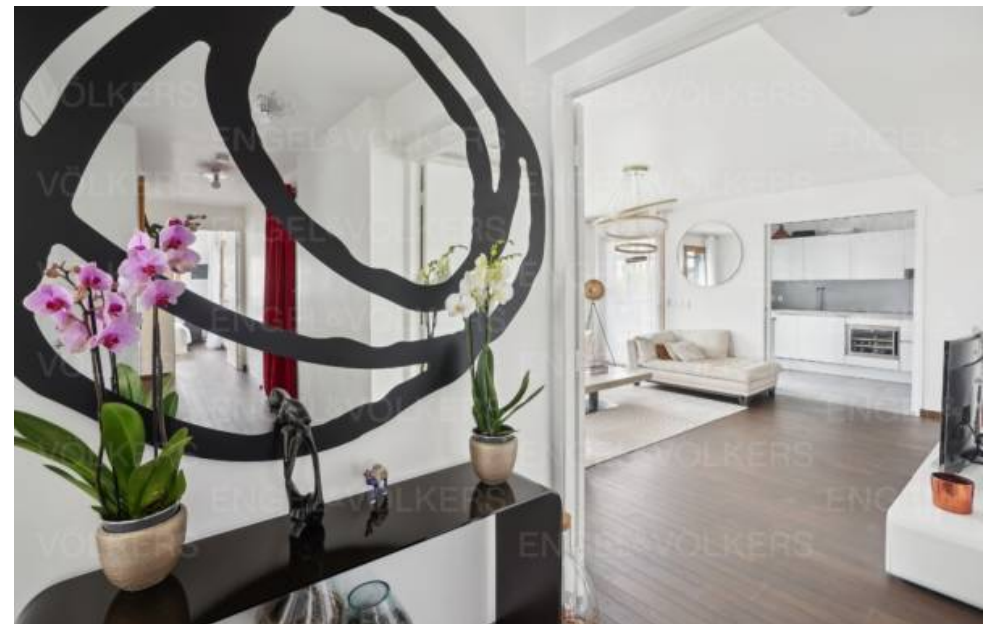
Exclusive - rives de seine district - place jules guesde - in a recent luxury building, engel & Völkers proposes a beautiful family flat of 103. 17sq. M (carrez surface area) on the 6th floor with lift, comprising a large entrance hall, a large 34sq. M living/dining room opening onto a 7sq. M south-facing terrace with unobstructed views, a fully-equipped separate kitchen (american style possible) with direct access to a large balcony, a master bedroom with balcony, a large dressing room, two other bedrooms, one of which opens onto a balcony/terrace, a shower room (possibility of a 2nd) and a ...

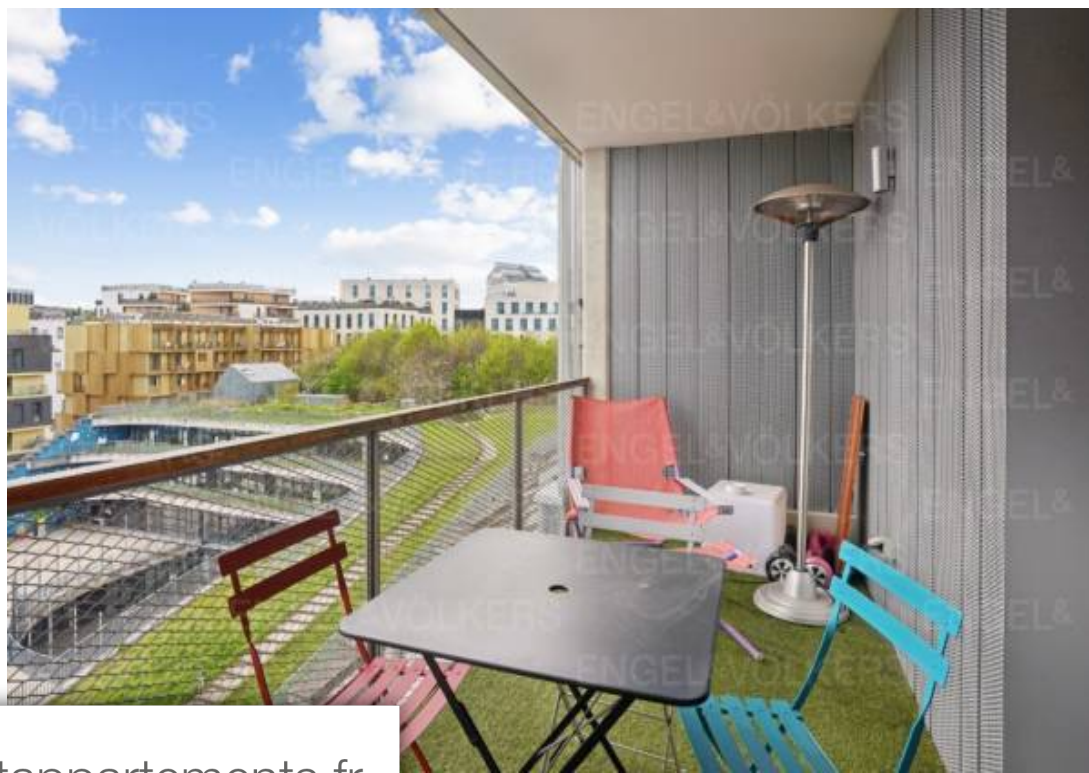
ENGEL & VÖLKERS

32 RUE GUERSANT - 75008 PARIS 17EME

[Contacter l'agence](#)

[Voir tous les biens de cette agence](#)





www.maisonsetappartements.fr

