



Pièces	<b>2 Pièces</b>
Superficie	<b>45 m<sup>2</sup></b>
Référence	<b>VA2104-ETUDESTPAUL</b>
Prix	<b>119 000 €</b>

# Campagnan

## Appartement à vendre (34230)

L'étude immobilière saint-paul vous présente en exclusivité: au coeur du village de campagnan à 5min de a75, possédant une école primaire, à 44km de montpellier et 13km de pézenas, logement de stnding dans une maison de maître de 19e siècle, rénovée à neuf , répartie entre huit appartements sur trois niveaux sans ascenseur . Au 1er étage : un bel appartement de type 2 de 48,77m2 , neuf avec une terrasse de 19m2 exposée sud-est, grand séjour/cuisine de 31,12m2, une chambre (11,37m2) ainsi qu'une salle d'eau et wc indépendant. Frais notaire réduits ,jeune couple ou investisseur ,projet locatif . Huisserie : aluminium et double vitrage. Pour plus d'informations contacter MM raynaud najia consultante immobilière tél: 06 35 45 15 04 inscrit au rsac montpellier siren: 843 584 988 honoraires inclus de 8.18% ttc à la charge de l'acquéreur. Prix hors honoraires 110 000 €. Dans une copropriété de 8 lots. Aucune procédure n'est en cours. Dpe en cours nos honoraires : votre conseiller etude immobiliere saint paul : consultante en transactions immobiliere - najia raynaud - tél. 0635451504 etude immobilière saint-paul acheter ou vendez en conscience !

## ETUDE IMMOBILIERE SAINT PAUL

1b rue lieutenant Fernand Pio - 34800 CLERMONT-L'HÉRAULT

[Contacter l'agence](#)

[Voir tous les biens de cette agence](#)







[www.maisonsetappartements.fr](http://www.maisonsetappartements.fr)



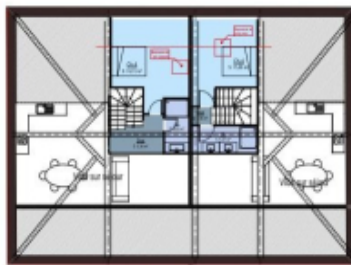
RDC



R+2



R+1



Mezzanine

Agence ROLLAND & ASSOCIES  
Architectes & Ingénieurs d'œuvre  
Box 124 - 34000 Montpellier - 34000 Montpellier  
1000 rue P. Sabatier - 34000 Montpellier  
Tél : 04 67 41 41 41  
www.rolland-associés.fr  
N° Ordon. Dépend. : 0007 044 000 000 000 000

Rehabilitation Campaign  
ETUDE IMMOBILIERE  
FRANÇOIS VALY  
SAINT-PAUL  
RE  
PROJ

