



Pièces	<b>3 Pièces</b>
Superficie	<b>85 m<sup>2</sup></b>
Référence	<b>30 JD</b>
Prix	<b>Prix NC</b>

Cannes

Appartement à louer (06400)

Location saisonnière - résidence de standing sécurisé avec gardiens 24/7 sur la croisette, à 10 minutes à pied du palais des festivals, entre les hôtels carlton et majestic. Appartement spacieux et accueillant, vue sur parc et mer. Entré, toilettes invitéssalon ouvrant sur terrasse sud, et salle à manger 6 personneschambre n°1 : lit double 160cm X 190cm, placardssalle de bains avec toiletteschambre n°2 : 2 lits simples 90cm X 190 CM (ou 1 double 180cm X 190cm)salle de douchecuisine équipé nouveautres prestations:wifigardien 24h/7jair conditionnéequipé pour : 4 personnes

*Seasonal rental – standing residence on the croisette, 5 mn by foot from the palais des festival. Between carlton and majestic hotels. Spacious apartment with view over the garden and the sea. Entrance, guest toiletliving area opening onto the south terrace and dining area for 6 peoplebedroom n°1: double bed 160cm X 190cm, cupboardsbathroom with toiletsbedroom n°2 : 2 single beds 90cm X 190cm (or 1 doule bed 160cm X 190cm)shower roomnew equipped kitchenother equipment:wifair conditioningguardian 24h/7jequipped for: 4 people*

## **AGENCE IMPACT**

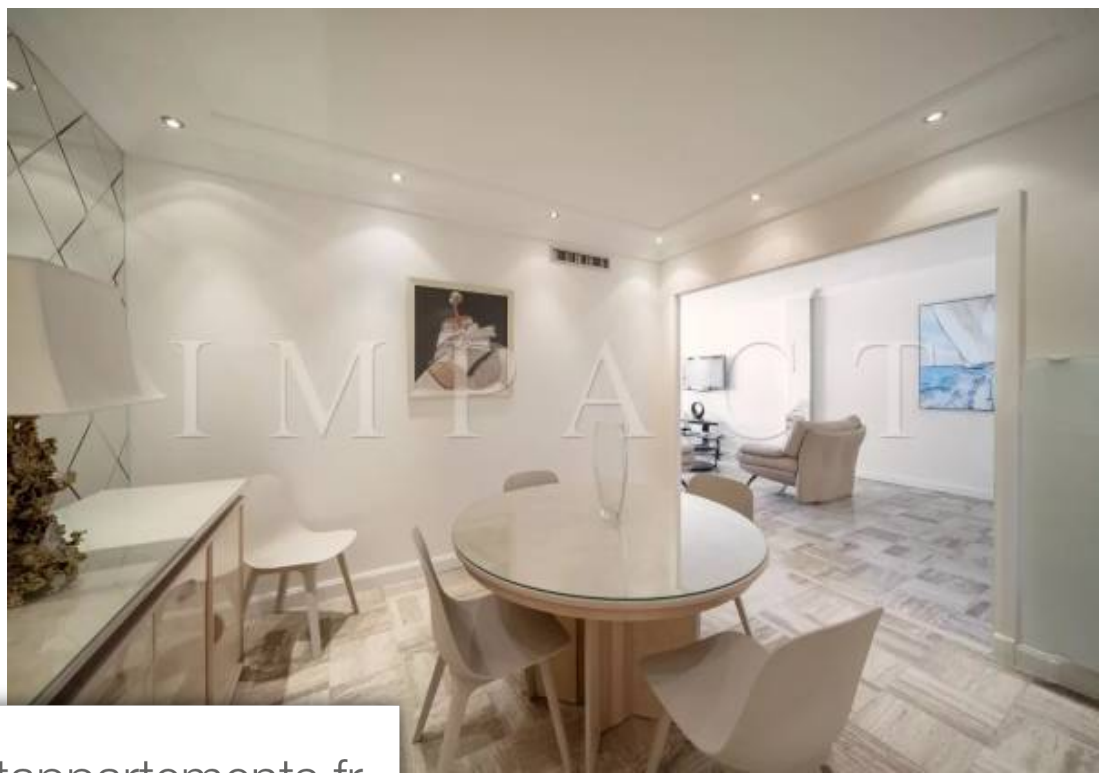
45 Boulevard de La Croisette - 06400 CANNES

[Contacter l'agence](#)

[Voir tous les biens de cette agence](#)







[www.maisonsetappartements.fr](http://www.maisonsetappartements.fr)

