



Pièces	<b>2 Pièces</b>
Superficie	<b>39 m<sup>2</sup></b>
Référence	<b>JB375ME</b>
Prix	<b>375 000 €</b>

Cannes

Appartement à vendre (06400)

Exceptionnel ! l'agence stephane plaza immobilier cannes a le plaisir de vous présenter en exclusivité en plein coeur de la banane , à deux pas de la croisette et de la rue d'antibes , du palais des festivals et de la gare, ce superbe 2 pièces au 2ème étage. En ouvrant la porte de ce bijou, vous y Découvrez un joli séjour climatisé entièrement renove, une cuisine indépendante entièrement aménagé équipé, une chambre, une salle d'eau avec w. C. Idéal pour un investissement locatif ou pour un premier achat. Les charges sont de 20€ par mois.(entretiens des communs.) la taxe foncière est de 600€. \*\* vous voulez valoriser votre bien immobilier pour une vente dans les meilleurs conditions ? Conseils, renseignements... Faites appel à nous et nos services de home staging. \*\* \*\* ( honoraires à la charge du vendeur) \*\* copropriété de 6 lots (pas de procédure en cours). Charges annuelles : 240.00 euros. Jawad bindar (ei) agent commercial - numéro rsac : - .

## STEPHANE PLAZA IMMOBILIER LE CANNET

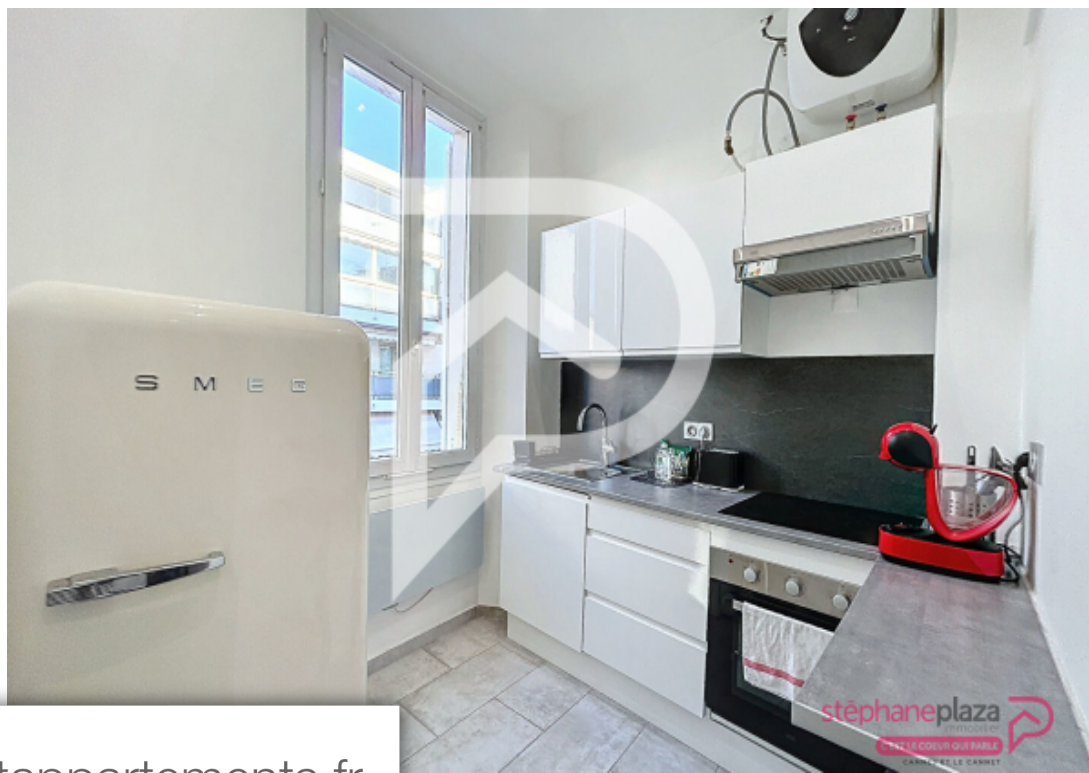
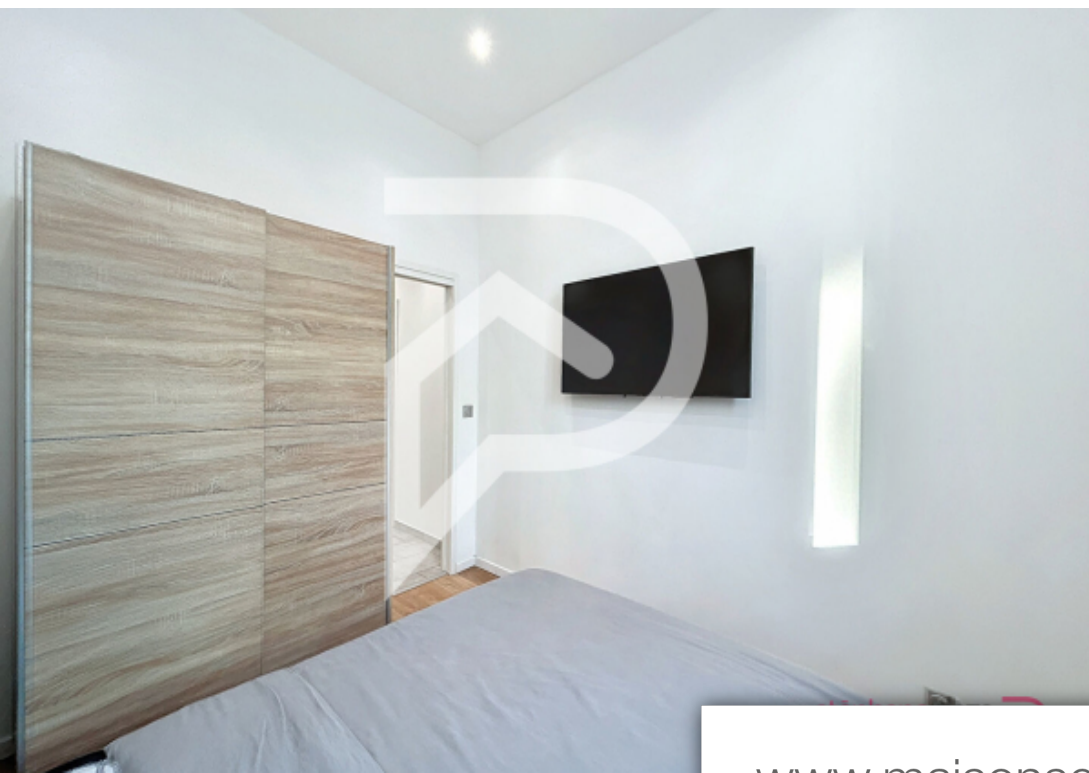
39 Paul doumer - 06110 LE CANNET

[Contacter l'agence](#)

[Voir tous les biens de cette agence](#)







[www.maisonsetappartements.fr](http://www.maisonsetappartements.fr)



stephaneplaza  
C'EST LE COEUR QUI PARLE  
CANNES ET LE CANNET

stephaneplaza  
C'EST LE COEUR QUI PARLE  
CANNES ET LE CANNET

stephaneplaza  
C'EST LE COEUR QUI PARLE  
CANNES ET LE CANNET