



Pièces	3 Pièces
Superficie	45 m²
Référence	750va
Prix	319 000 €

Cavalière

Appartement à vendre (83980)

Vue mer immobilier vous propose un appartement en duplex au calme, au 2ème et dernier étage. Il est situé à 100 Mètres de la plage de cavalière au lavandou et à proximité de commerces et restaurants. l'appartement d'une surface d'environ 45m2 dispose d'une belle terrasse exposé sud/ouest. Il se compose au premier niveau, d'un séjour et cuisine ouvrant sur la terrasse exposé sud/ouest, une chambre, une salle de bain, un toilette séparé. A l'étage, une grande chambre, placards prestations : store en terrasse, volets bois, climatisation réversible sur les deux niveaux, une place de parking extérieure privé avec accès par barrière électrique. Idéal résidence de vacances et très bon rendement possible en location saisonnière. Corinne leterrier 06 85 02 56 53 agent commercial



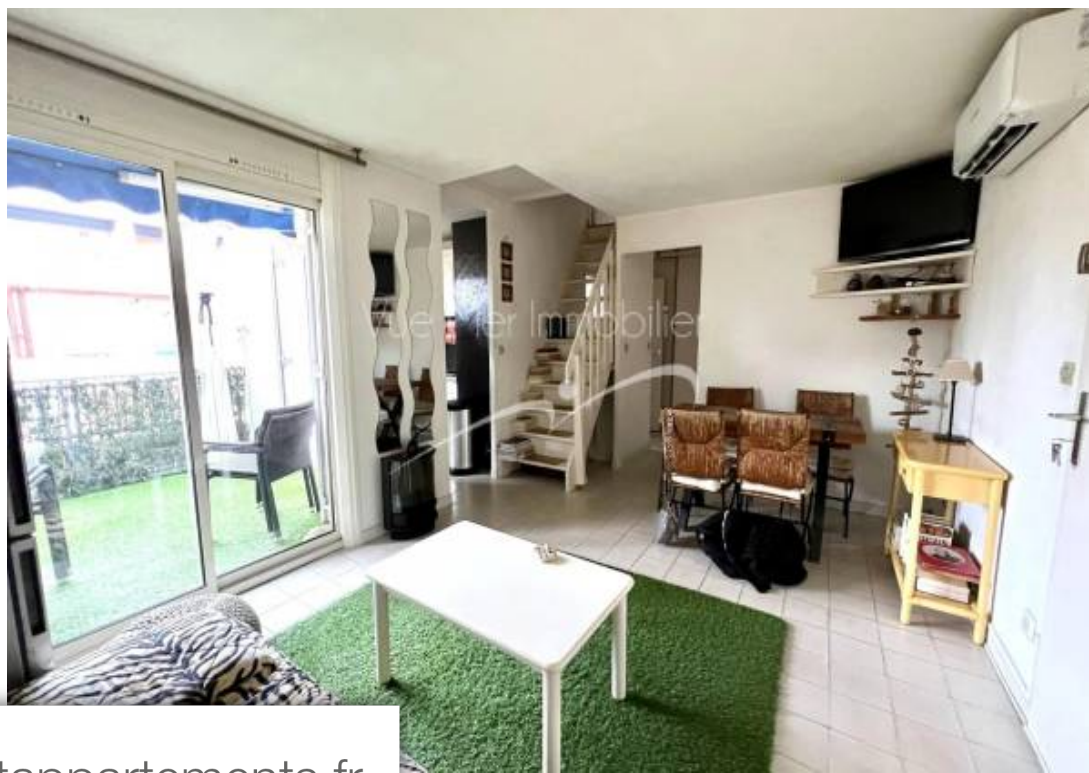
VUE MER IMMOBILIER 83

4 avenue des Commandos d'Afrique - 83980 LE LAVANDOU

[Contacter l'agence](#)

[Voir tous les biens de cette agence](#)





www.maisonsetappartements.fr

