



Pièces	<b>2 Pièces</b>
Superficie	<b>43 m<sup>2</sup></b>
Référence	<b>903JR</b>
Prix	<b>220 150 €</b>

# Chateau D Olonne

## Appartement à vendre (85180)

Vue mer pour cet appartement de type 2 composé d'une entrée, cuisine aménagée, coin chambre, salle d'eau et wc. Pièce de vie d'environ 30m<sup>2</sup> donnant accès à une terrasse vue forêt et mer. Cave + place de parking. Opportunité à Découvrir rapidement! (6.10 % d'honoraires ttc à la charge de l'acquéreur.) copropriété de 149 lots (pas de procédure en cours). Charges annuelles : 500.00 euros.

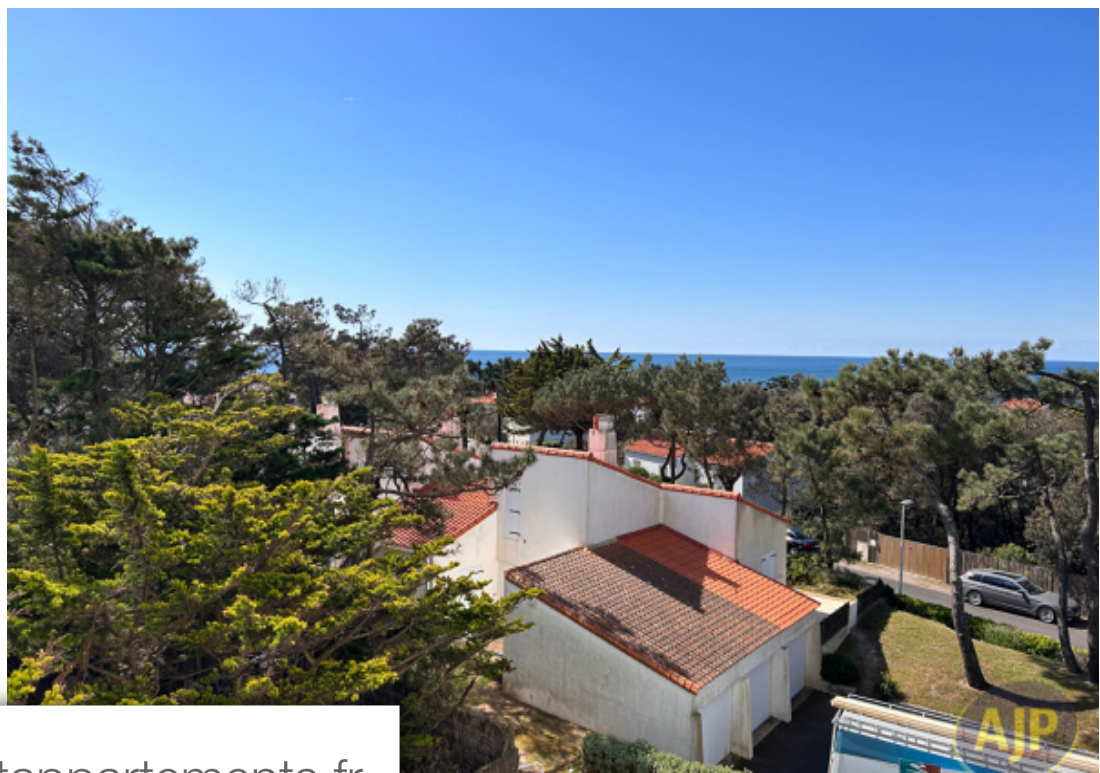
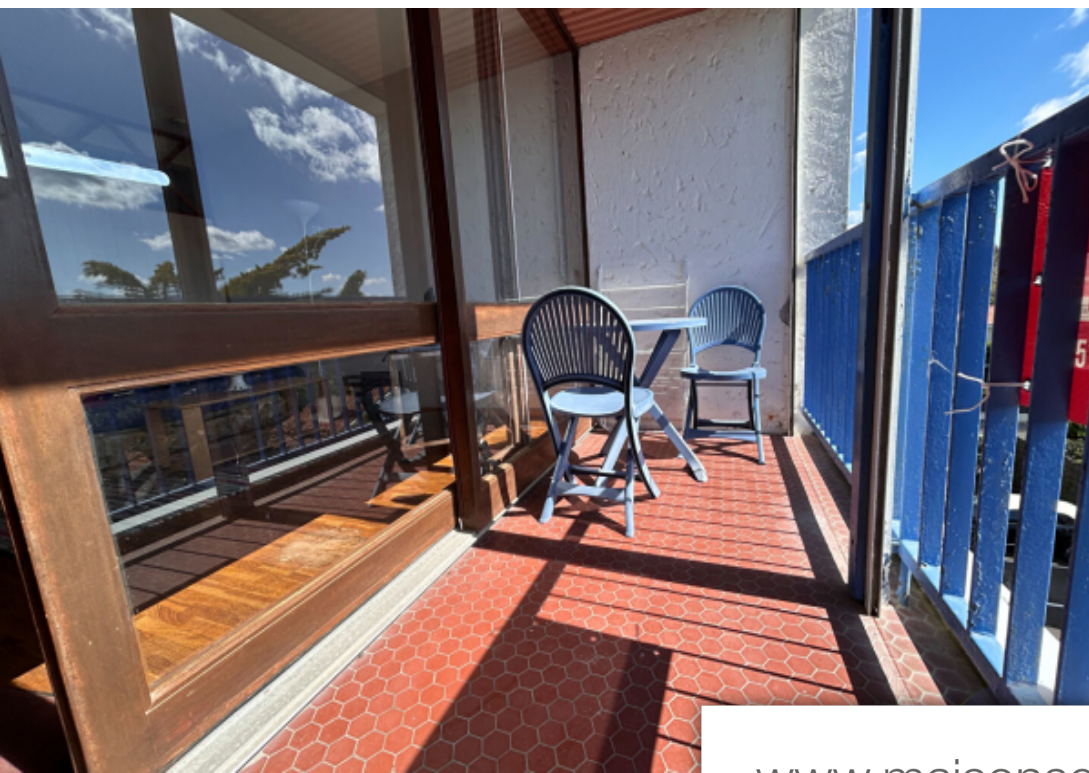
## AJP ANJOU VENDEE

16 AVENUE ALCIDE GABARET - 85100 LES SABLES D OLLONNE

[Contacter l'agence](#)

[Voir tous les biens de cette agence](#)





[www.maisonsetappartements.fr](http://www.maisonsetappartements.fr)

