



ESPACES  
ATYPIQUES

Pièces	<b>5 Pièces</b>
Superficie	<b>198 m<sup>2</sup></b>
Référence	<b>6442</b>
Prix	<b>714 000 €</b>

# Honfleur

## Appartement à vendre (14600)

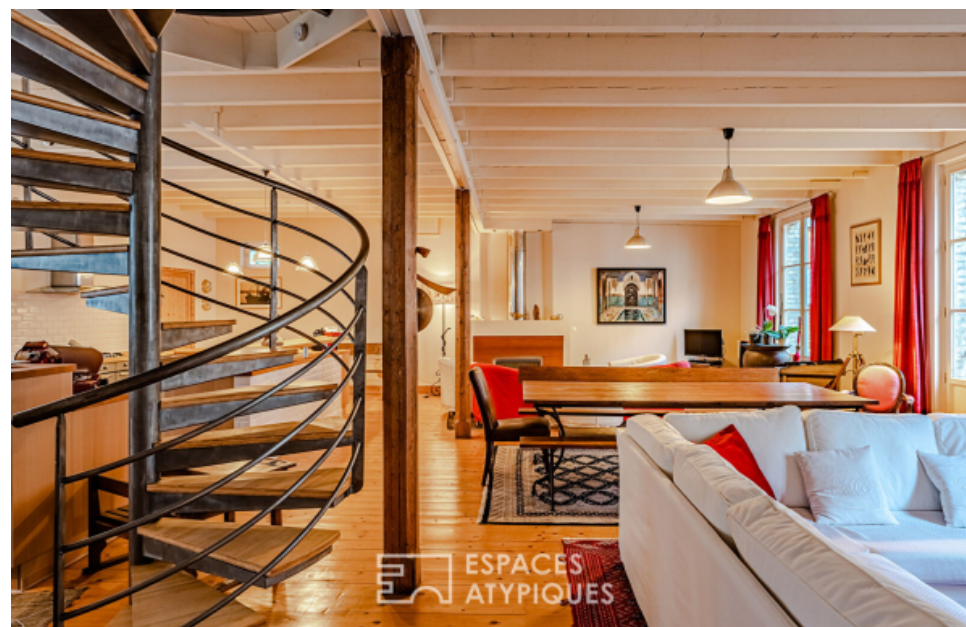
Idéalement situé au coeur de honfleur dans une des plus ancienne rue du secteur historique, cet ancien atelier de 158 m<sup>2</sup> servait autrefois d'espace de stockage à un brocanteur. Niché à l'abri des regards et accessible par un porche puis une cour privative , se Dévoile l'escalier de type industriel permettant l'accès à l'entrée . Le premier niveau d'inspiration loft est totalement Décloisonné, laissant place à un espace de vie avec cuisine ouverte de 93 m<sup>2</sup>. La cheminé design, les poutres Métalliques, et l'escalier en colimaçon font de ce living un lieu unique. Côté nuit, le second niveau dessert 3 chambres dont une suite avec salle de bain, une salle de douche avec water-closet. Une pièce pouvant servir de chambre d'enfant ou de bureau complète ce niveau. Charme et beaux volumes caractérisent cette singulière habitation en duplex de 198 m<sup>2</sup> (158,57 m<sup>2</sup> carrez) , dans une petite copropriété bien entretenue. Ce type de bien rare à honfleur , proche de l'animation , commerces et services est à Découvrir . Classe energie : D / classe climat : D montant moyen estimé des Dépenses annuelles d'énergie pour un usage standard, établi à partir des prix de l'énergie au 1 janvier 2021 compris ...

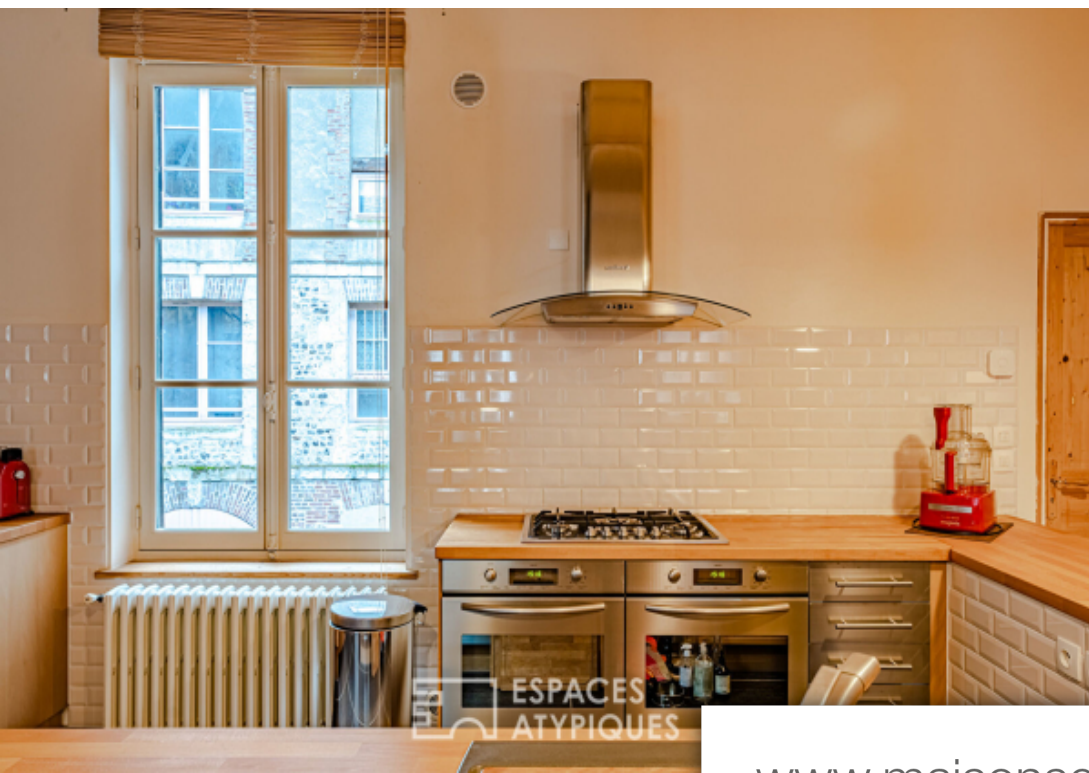
## ESPACES ATYPIQUES CAEN DEAUVILLE

16 place saint sauveur - 14000 CAEN

[Contacter l'agence](#)

[Voir tous les biens de cette agence](#)





ESPACES  
ATYPIQUES

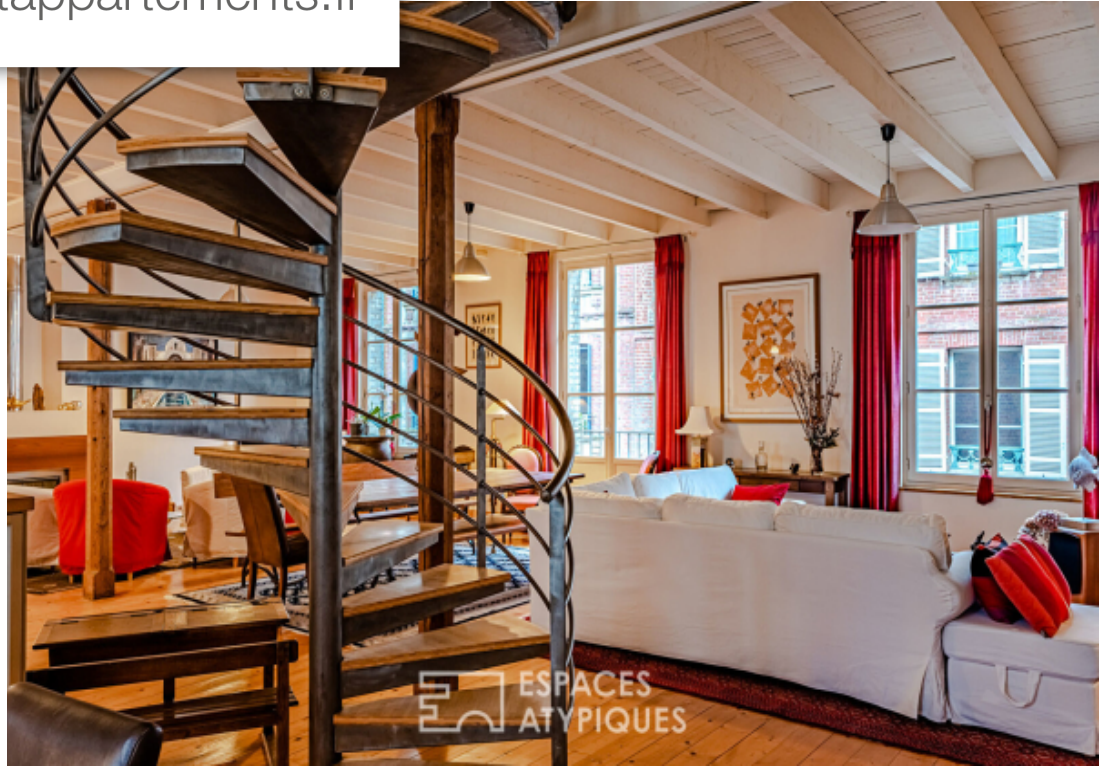


ESPACES  
ATYPIQUES

[www.maisonsetappartements.fr](http://www.maisonsetappartements.fr)



ESPACES  
ATYPIQUES



ESPACES  
ATYPIQUES