



Pièces	2 Pièces
Superficie	33 m²
Référence	84679288
Prix	169 600 €

Hyères

Appartement à vendre (83400)

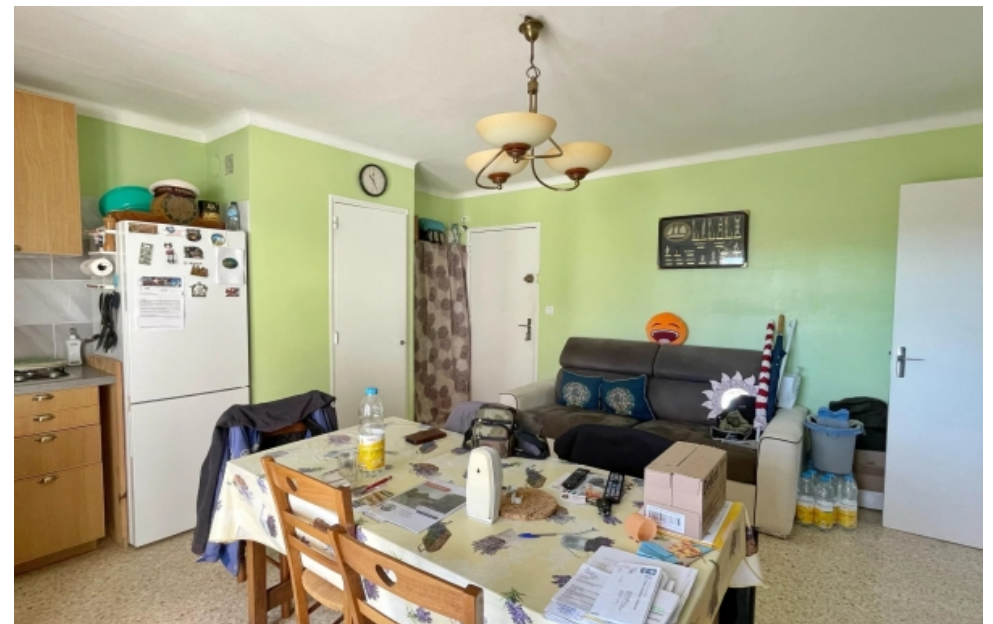
Presqu'île de Giens - A mi-chemin entre les plages et le village. Notre agence vous propose cet appartement de type 2 (33m²) avec aperçu mer, situé au 1er étage dans une résidence calme. Il se compose d'une pièce à vivre avec coin cuisine, une chambre et une salle d'eau WC. L'appartement dispose d'un balcon de 6m² exposée Nord avec petite vue mer. Appartement climatisé. Double vitrage et volets roulants électriques. Parking libre. Charges mensuelles : 32€

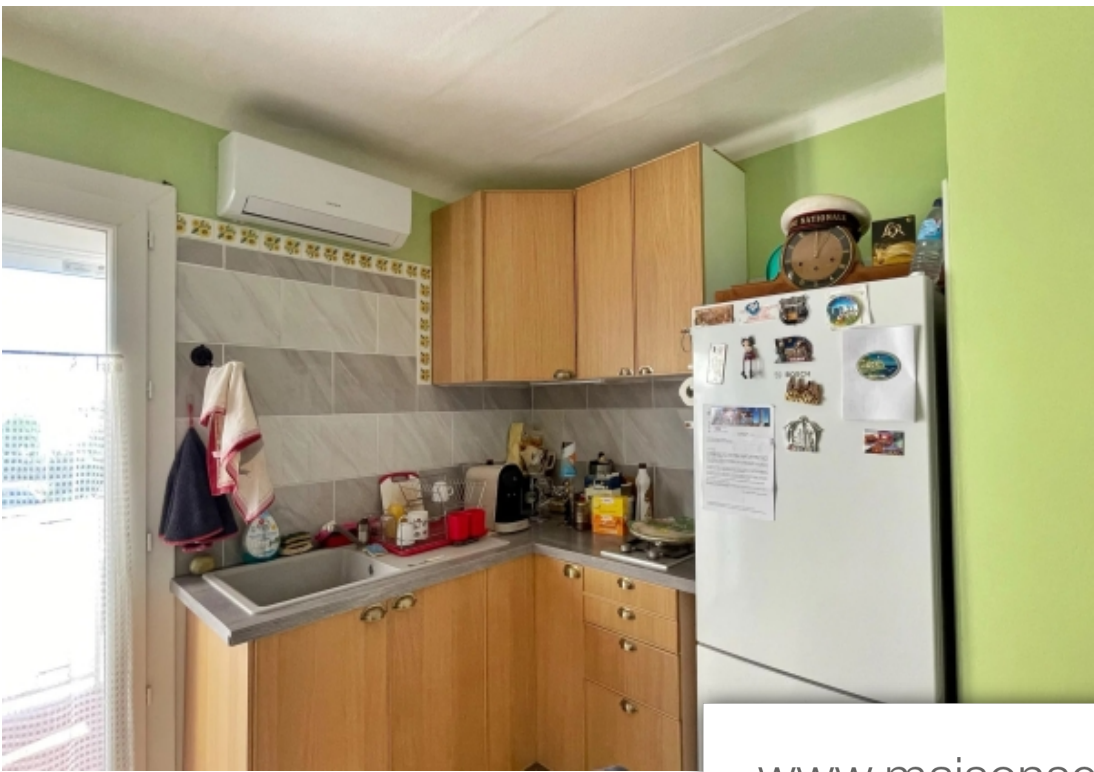
AGENCE DE LA PRESQU'ILE

30, PLACE ST PIERRE - 83400 GIENS

[Contacter l'agence](#)

[Voir tous les biens de cette agence](#)





www.maisonsetappartements.fr

