



Pièces	<b>5 Pièces</b>
Superficie	<b>107 m²</b>
Référence	<b>86484242</b>
Prix	<b>629 000 €</b>

# Isola

## Appartement à vendre (06420)

Idéalement situé sur les hauteurs d'Isola 2000, dans une résidence en parfait état, vous propose de découvrir ce spacieux 4/5 pièces exposé Sud-Ouest récemment rénové et composé d'un espace salon séjour cuisine de presque 40 m<sup>2</sup> donnant sur une large terrasse de 30 m<sup>2</sup> face aux pistes de ski. Trois belles chambres donnant également sur la terrasse. Un espace bureau/nuit et une chambre d'invités. l'électricité, le chauffage au sol et l'eau sont inclus dans les charges.

## AEI REAL ESTATE

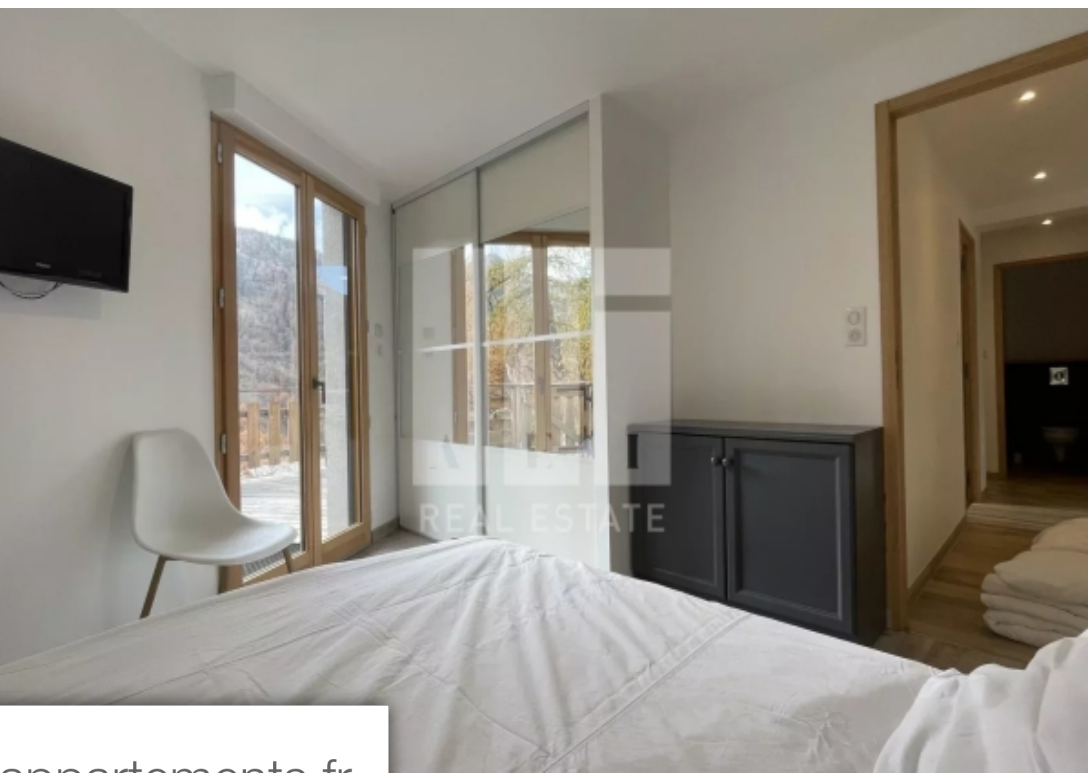
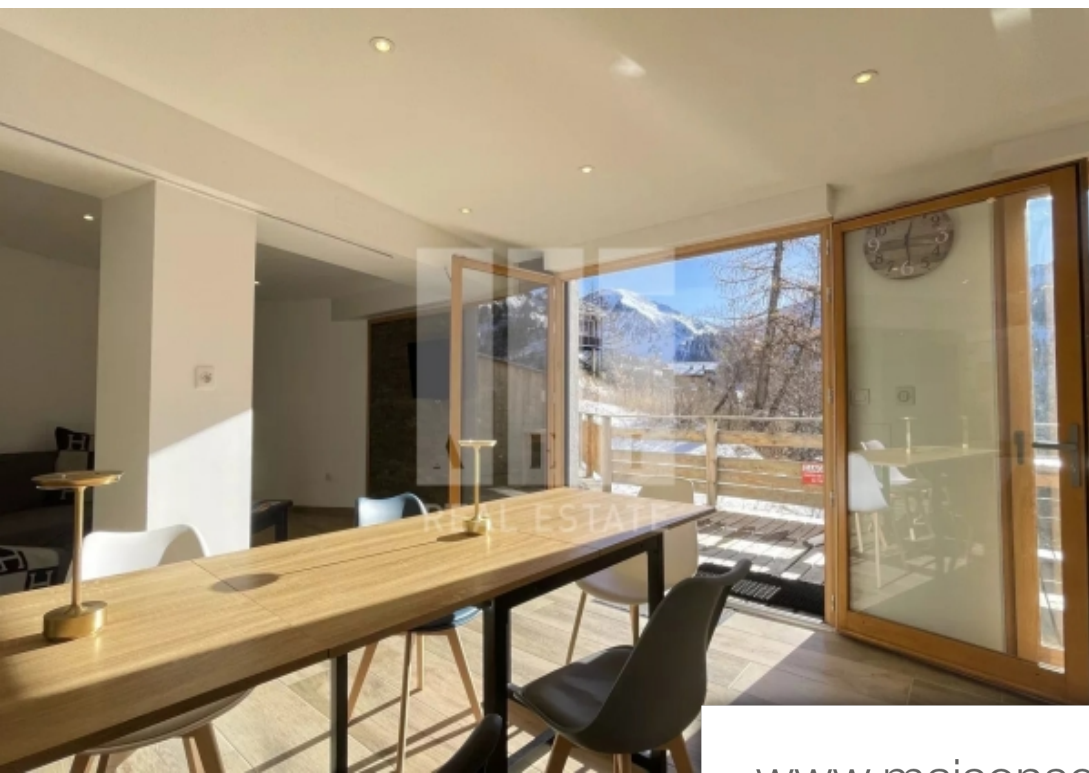
53 rue d'Antibes - 06400 CANNES

[Contacter l'agence](#)

[Voir tous les biens de cette agence](#)







[www.maisonsetappartements.fr](http://www.maisonsetappartements.fr)

