



Pièces	2 Pièces
Superficie	38 m²
Référence	1904
Prix	408 600 €

La Baule Escoublac

Appartement à vendre (44500)

Exclusivité exceptionnelle, vue panoramique pour cet appartement de type 2, exposé plein sud, d'une superficie de 38,64 M², situé au 5^{ème} étage, avec ascenseur, ans une copropriété de charme bien entretenue, comprenant: entrée sur séjour face mer de 24,89 m² avec cuisine aménagée et équipée, donnant sur terrasse de 4,66 M², 1 chambre de 10,71 M², salle d'eau avec wc de 3,03 m². Une cave complète ce bien. Dpe D 224 ges b 7 estimation coût annuel d'énergie : 570 à 820 € copropriété de 62 lots principaux - charges 150 € / mois prix net vendeur : 390 000 € + 18 600 € ttc

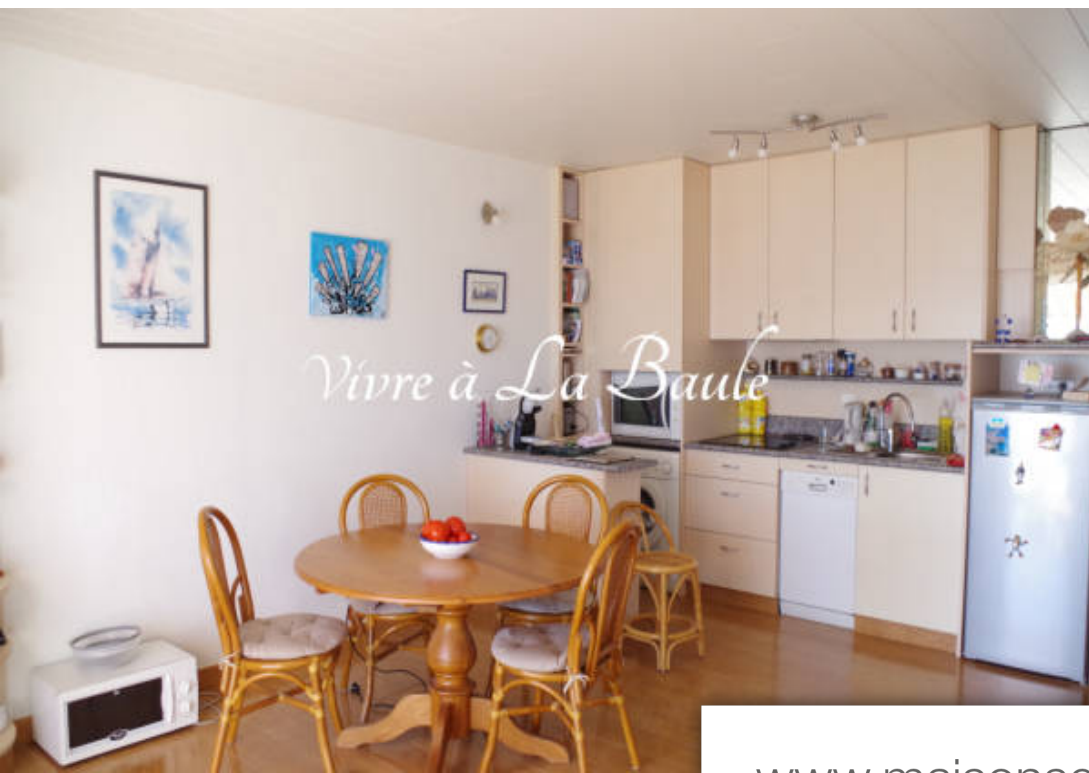
AGENCE VIVRE A LA BAULE

Villa Ker Odette 20 Quai Rageot de la Touche 44500 LA BAULE - 44500 LA BAULE ESCOUBLAC

[Contacter l'agence](#)

[Voir tous les biens de cette agence](#)





www.maisonsetappartements.fr

