



Pièces	2 Pièces
Superficie	33 m²
Référence	84475829
Prix	118 000 €

La Londe-les-Maures

Appartement à vendre (83250)

La londe les maures - t2 pour investisseur uniquement - lmn - exclusivité
exclusivité, impact immobilier vous propose un appartement t2 avec place de parking, situé dans une résidence - club de vacances, ouverte toute l'année à la londe-les-maures. A deux pas de la plage et des commerces, ce t2 offre une superficie de 33.90 m² et 9m² de balcon, au premier et dernier étage sans ascenseur. Cette opportunité s'adresse uniquement à un investisseur. Ce bien est en lmn (location meublée non professionnelle) avec des revenus locatifs annuels planifiés et garantis Défisicalisés (que le bien soit loué ou non) affiche un excellent rendement brut locatif (supérieur à 5% - éléments chiffrés à l'appui) dans une résidence reconnue (taux d'occupation à l'année : 77%). La résidence dispose pour ses occupants de : piscine, sauna, hammam, salle de sport, restaurant/bar, lavomatic, espace extérieur de jeux pour les enfants, etc. Saisissez au plus vite cette opportunité d'investissement et programmez une prochaine visite !

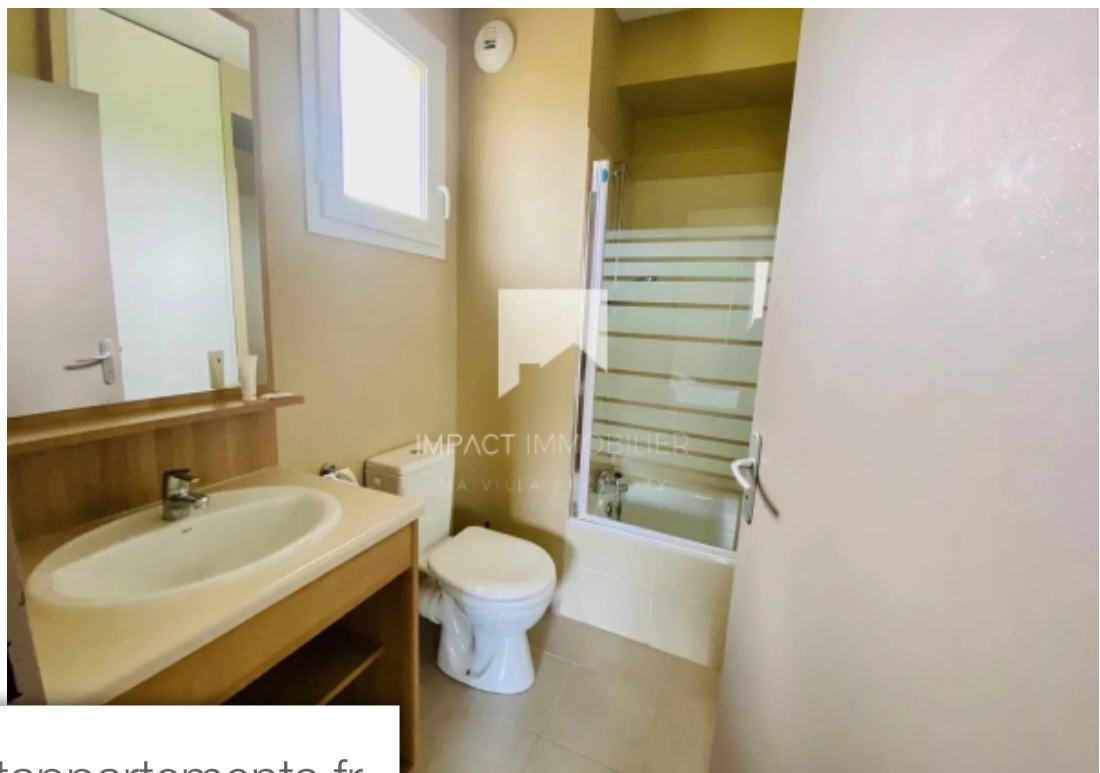
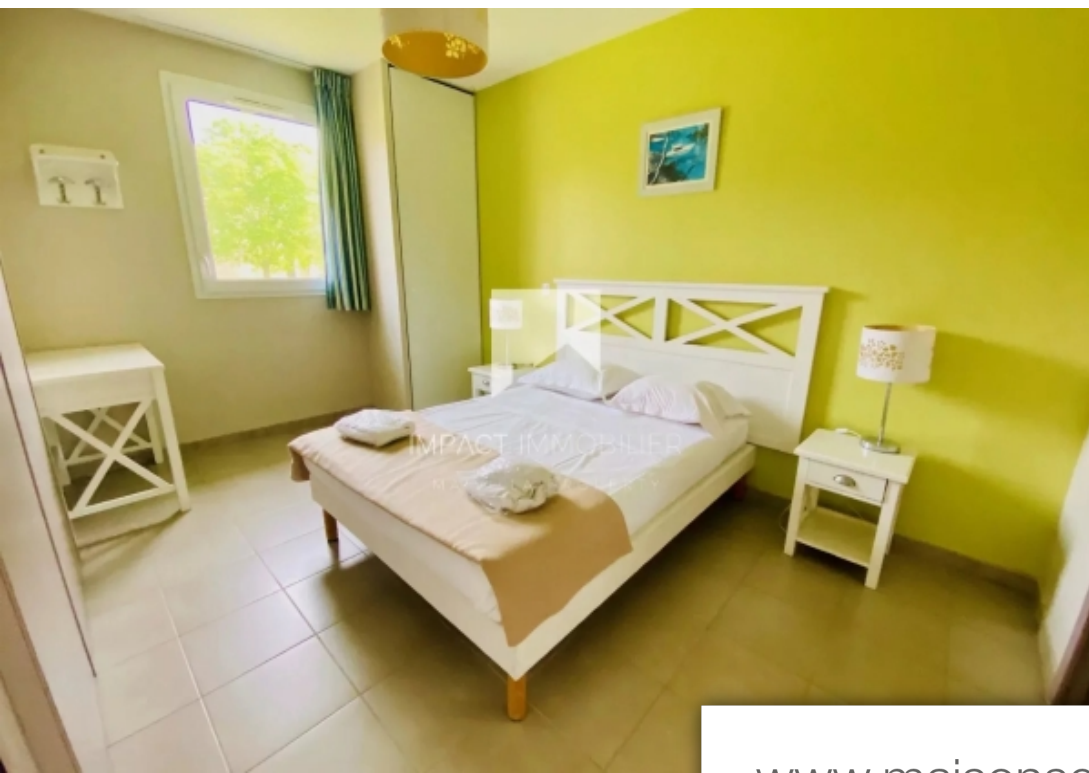
IMPACT IMMOBILIER

46 avenue Gambetta - 83400 HYÈRES

[Contacter l'agence](#)

[Voir tous les biens de cette agence](#)





www.maisonsetappartements.fr

