



Pièces	2 Pièces
Superficie	48 m²
Référence	86407047
Prix	207 900 €

Le Cannet

Appartement à vendre (06110)

Situé à Le Cannet, dans le quartier de l'Aubarède, au 1er étage d'une copropriété, un appartement de type 2 pièces, d'une surface Loi Carrez de 48,27 m², comprenant : un hall d'entrée avec placard, un séjour/ salle à manger, donnant sur une terrasse d'une surface de 10,56 m², une cuisine indépendante équipée, une chambre avec placard, une loggia de 2,28 m², ainsi qu'un WC invités. Une cave complète ce bien.

Located in Le Cannet, in the Aubarède neighborhood, on the 1st floor of a condominium, a 2-room apartment with a Carrez Law surface area of 48.27 sqm, comprising: an entrance hall with closet, a living/dining room opening onto a 10.56 sqm terrace, a separate fitted kitchen, a bedroom with closet, a 2.28 sqm loggia, and a guest toilet. A cellar completes this property.

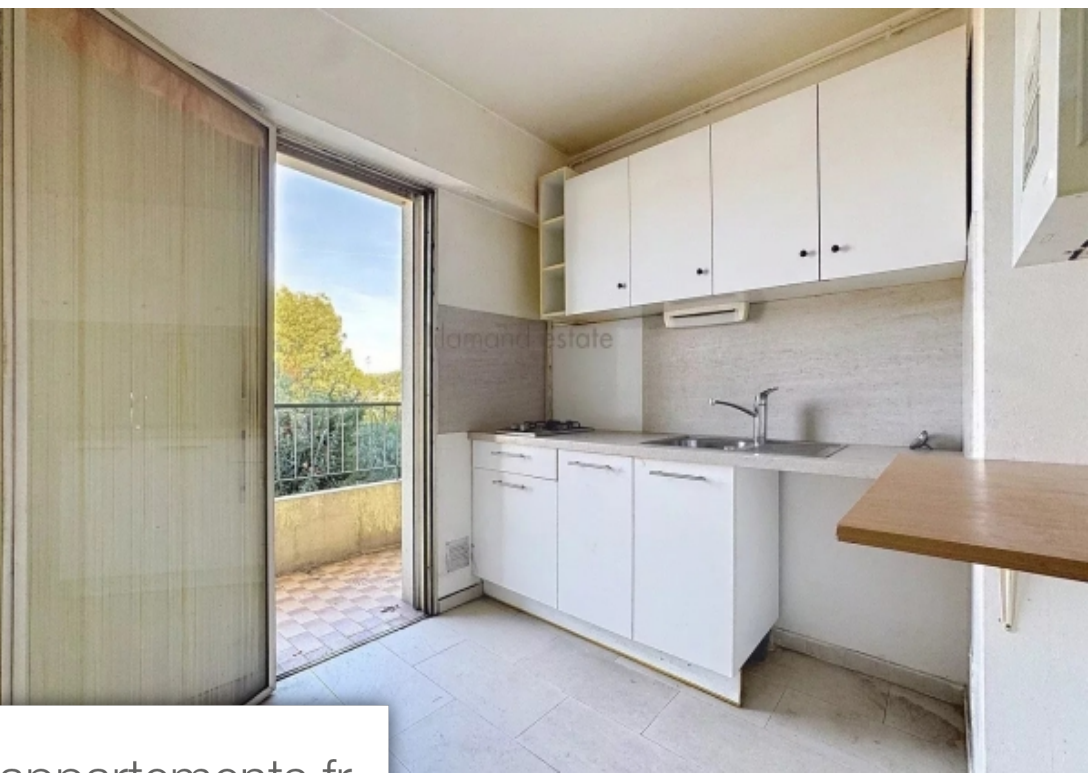
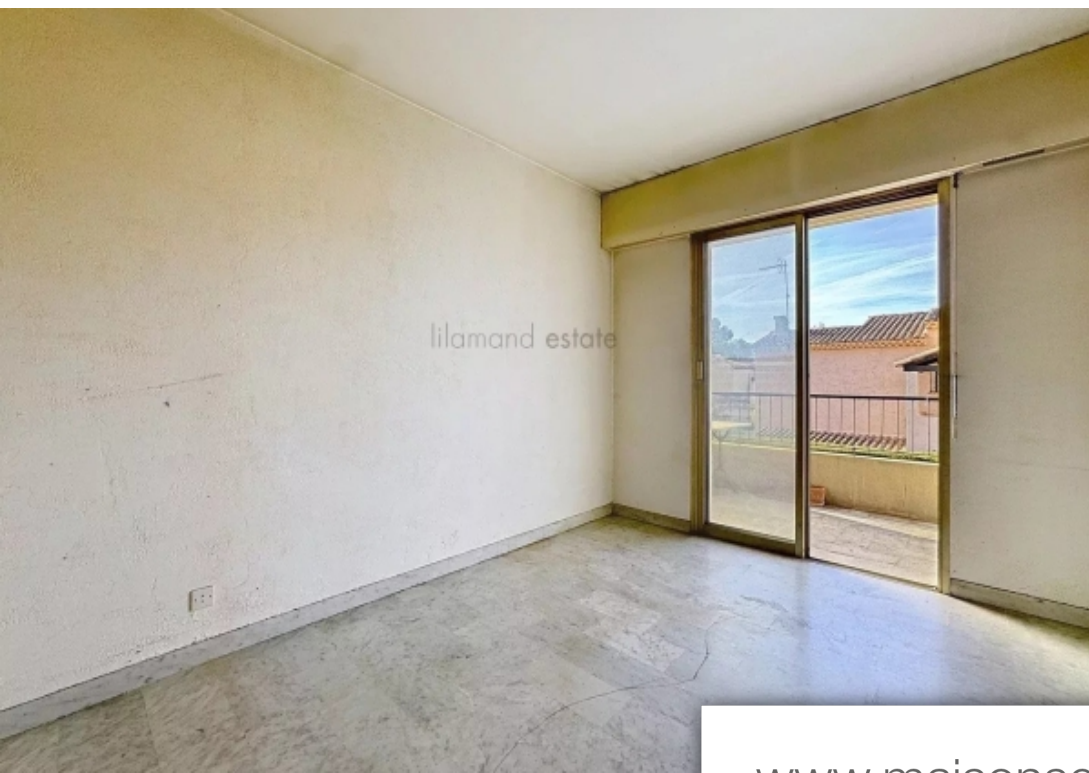
LILAMAND REAL ESTATE SAS

7 RUE FLORIAN - 06400 CANNES

[Contacter l'agence](#)

[Voir tous les biens de cette agence](#)





www.maisonsetappartements.fr

