



Pièces	2 Pièces
Superficie	37 m²
Référence	1490
Prix	279 000 €

Le Lavandou

Appartement à vendre (83980)

Appartement climatisé très lumineux (baie vitré de 4 M) qui dispose d' une belle loggia d'où vous verrez la mer et exposé au sud ! Vous pourrez 'tout faire à pieds' grâce à son emplacement central et sa proximité de la plage ! Appartement très bien entretenu et fonctionnel : cuisine équipé, la chambre est doté de grands placards, salle d'eau et wc séparés. l'appartement est traversant : vue mer Côté terrasse, vue collines, Côté chambre. Dpe : C charges de copro : 60 € / mois venez vite le visiter si vous souhaitez habiter au coeur du lavandou et voir la mer de votre appartement ! Pour cela, merci de contacter marlène ferrari (ei) au 06 62 13 05 88 (5.28 % d'honoraires ttc à la charge de l'acquéreur.)

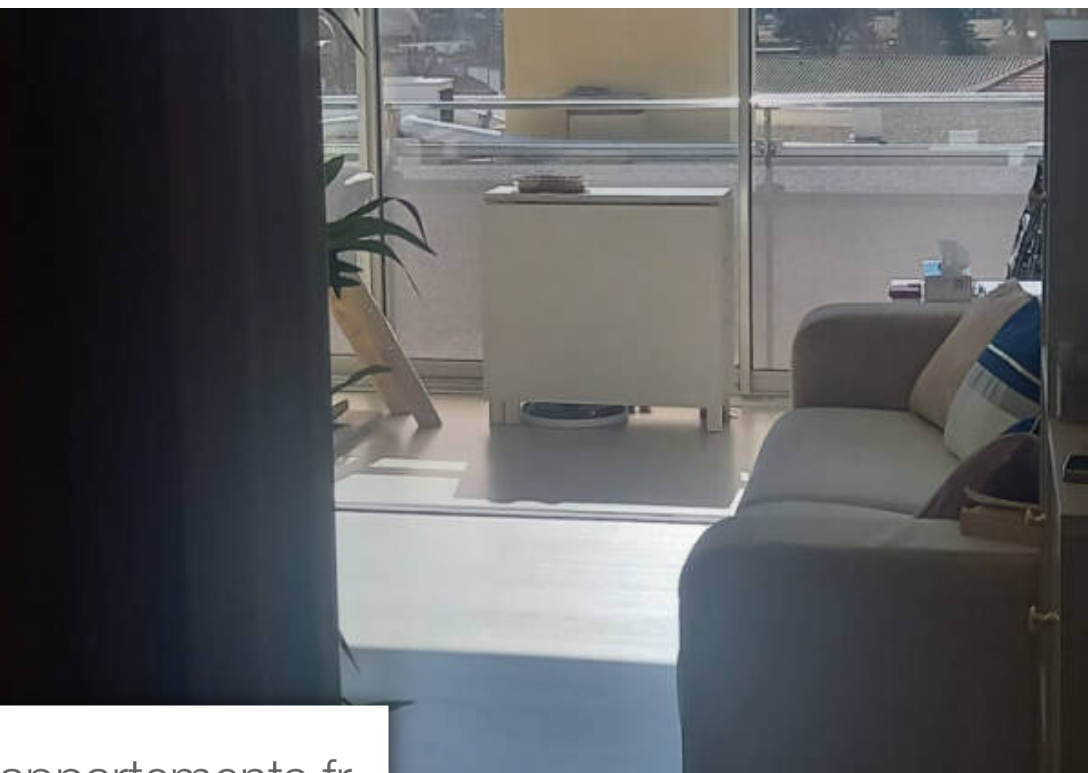
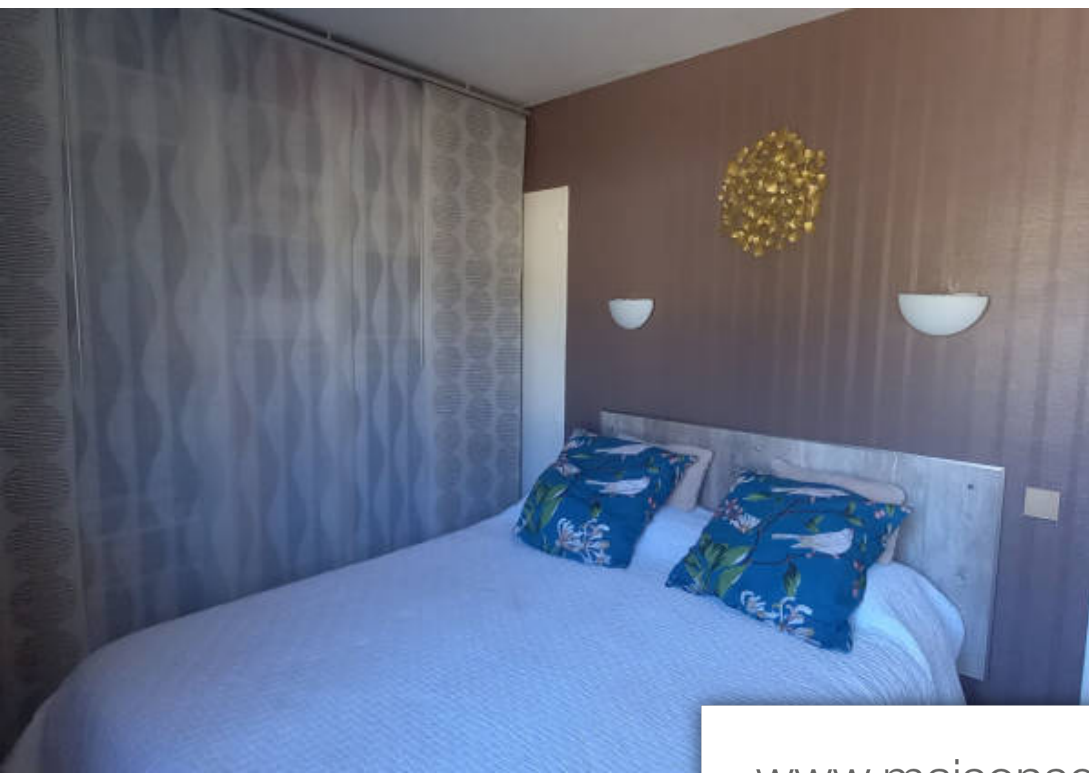
AGENCE LE PORTIQUE

24, AVENUE GENERAL GEORGES BOUVET - 83980 LE LAVANDOU

[Contacter l'agence](#)

[Voir tous les biens de cette agence](#)





www.maisonsetappartements.fr

