



Pièces	<b>2 Pièces</b>
Superficie	<b>46 m<sup>2</sup></b>
Référence	<b>84653110</b>
Prix	<b>555 000 €</b>

# Levallois Perret

## Appartement à vendre (92300)

Idéalement situé au deuxième étage avec ascenseur d'une copropriété de très bon standing construite en 1995, appartement deux pièces de 47 m<sup>2</sup> avec balcon proche de tous les commerces et du Métro ligne 3. Ce bien comprend une entrée, un séjour avec sa cuisine us meublé et équipé ouvrant sur un balcon, une chambre, une salle de bains et des wc séparés. Une place de parking et une cave complètent l'appartement.. Bon état général - environnement calme - proche des commerces et des transports - copropriété de bon standing - travaux de ravalement de façade en cours qui ne seront pas à la charge d'un ...

*47m<sup>2</sup> (506 sq ft) 1-bed apartment with balcony on the second floor of a high-end condominium built in 1995 with a lift, close to shops and metro line 3. Comprising an entrance hall, a living room with a fitted and equipped open-plan kitchen leading onto a wide balcony, a bedroom, a bathroom and a separate toilet. Parking space and cellar also included.. Good general condition - quiet surroundings - close to shops and transport services - high-end condominium - re-rendering in progress and will not be charged to a future buyer - ideal rental investment or pied-à-terre €550,000 agency fees not ...*

## **BARNES PIED-A-TERRE NEUILLY**

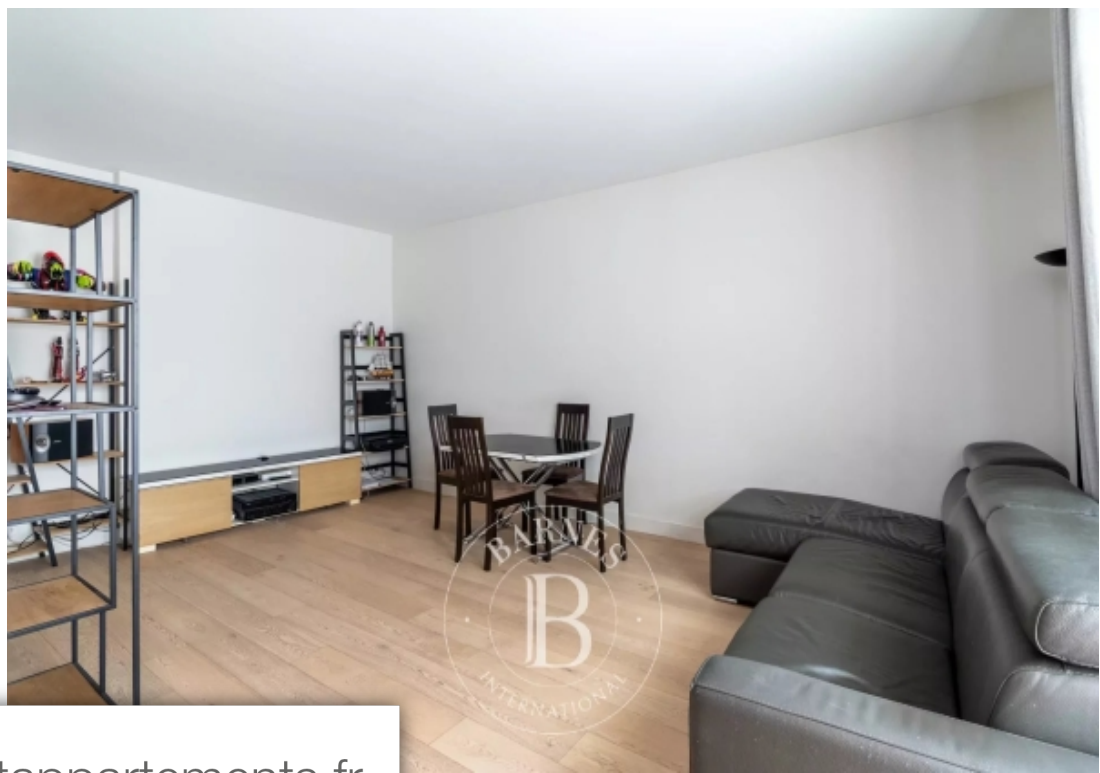
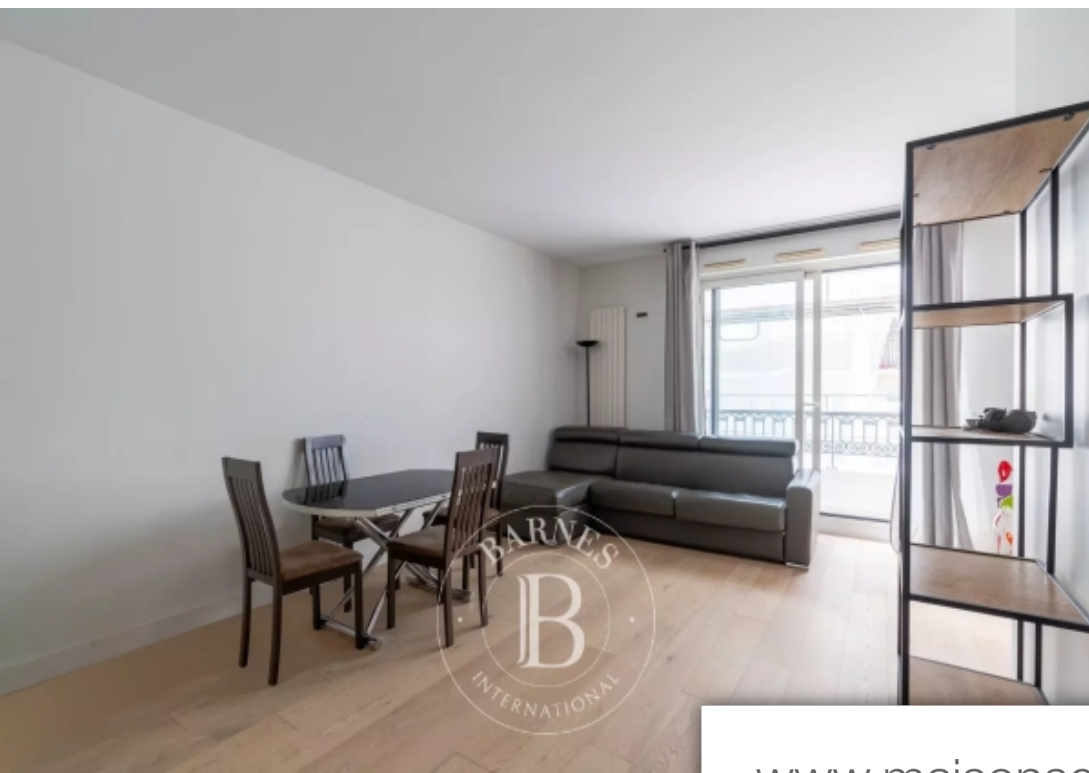
22, Rue de l'Hotel de Ville - 92200 NEUILLY SUR SEINE

[Contacter l'agence](#)

[Voir tous les biens de cette agence](#)







[www.maisonsetappartements.fr](http://www.maisonsetappartements.fr)

