



Pièces	<b>3 Pièces</b>
Superficie	<b>68 m<sup>2</sup></b>
Référence	<b>84482453</b>
Prix	<b>695 000 €</b>

# Levallois Perret

## Appartement à vendre (92300)

Situé en plein coeur du village de levallois, à proximité immédiate des commerces et du Métro ligne 3, au cinquième et dernier étage d'un bel immeuble en pierre de taille, appartement traversant trois pièces de 67 m<sup>2</sup> offrant un plan parfaitement optimisé et de magnifiques vues Dégagées sur le parvis de la mairie de levallois. Ce bien comprend une entrée, un double-séjour (une salle-à-manger et un salon), une cuisine semi-ouverte meublée et équipée, deux chambres sur cour entièrement au calme, une salle de bains et des wc séparés. Quartier très recherché - dernier étage - lumineux et ensoleillé - ...

*At the heart of the village de levallois, very near the shops and metro line 3, on the fifth and top floor of a stunning stone building, a dual-aspect 67m<sup>2</sup> (721 sq ft) two-bedroom apartment offering a perfectly optimised layout with magnificent unobstructed view over the levallois town hall esplanade. This property features a hall, a double-sized living room (a dining room and a lounge), a semi-open furnished and equipped kitchen, two bedrooms overlooking the courtyard entirely in the peace and quiet, a bathroom and a separate toilet. Very sought-after neighbourhood - top floor - bright and ...*

## **BARNES PIED-A-TERRE NEUILLY**

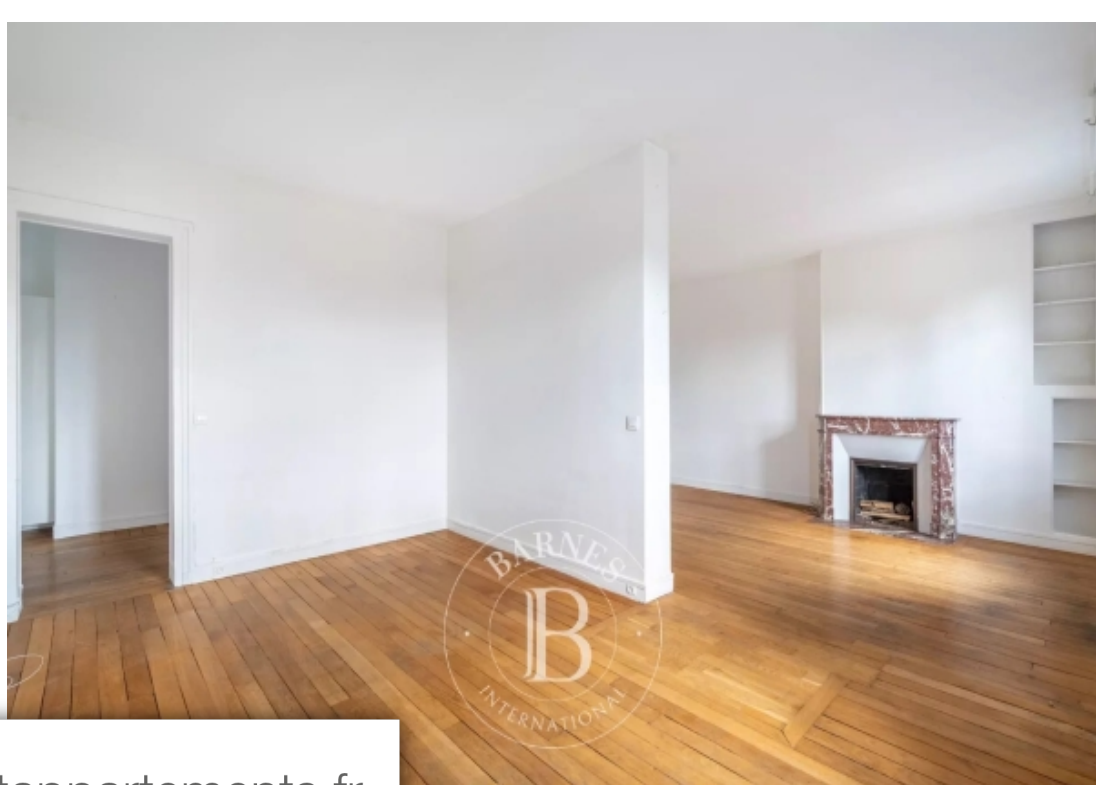
22, Rue de l'Hotel de Ville - 92200 NEUILLY SUR SEINE

[Contacter l'agence](#)

[Voir tous les biens de cette agence](#)







[www.maisonsetappartements.fr](http://www.maisonsetappartements.fr)

