



Pièces	<b>5 Pièces</b>
Superficie	<b>174 m<sup>2</sup></b>
Référence	<b>84859887</b>
Prix	<b>2 090 000 €</b>

# Levallois Perret

## Appartement à vendre (92300)

L'agence vaneau vous propose un appartement de 174 m<sup>2</sup> situé au dernier étage d'une résidence de standing de 4 étages, avec seulement 2 appartements par palier, dans le secteur greffulhe. Ce bien traversant avec plus de 20 m<sup>2</sup> de balcon se compose : d'une entrée, d'une double réception, d'une cuisine, de trois chambres (possibilité de 4ème chambre), chacune avec son propre dressing, trois salles de bains et deux wc. Deux caves et un box complètent ce bien. Possibilité d'en acquérir un deuxième en sus. Des travaux d'aménagement restent à finaliser, offrant ainsi l'opportunité de personnaliser ce bien selon vos préférences. Situé dans un quartier recherché, avec une sectorisation scolaire comprenant le collège maurois et le lycée pasteur. Honoraires à charge vendeur inclus dans le prix de vente. Montant moyen annuel de la quote-part de charges courantes : 8.400 €. Nombre total de lots : 192 - lots d'habitation - aucune procédure en cours mené sur le fondement des articles 29-1 a et 29-1 de la loi n° 65-557 du 10 juillet 1965 et de l'article L. 615-6 du cch. Les informations sur les risques auxquels ce bien est exposé sont disponibles sur le site géorisques

## VANEAU NEUILLY

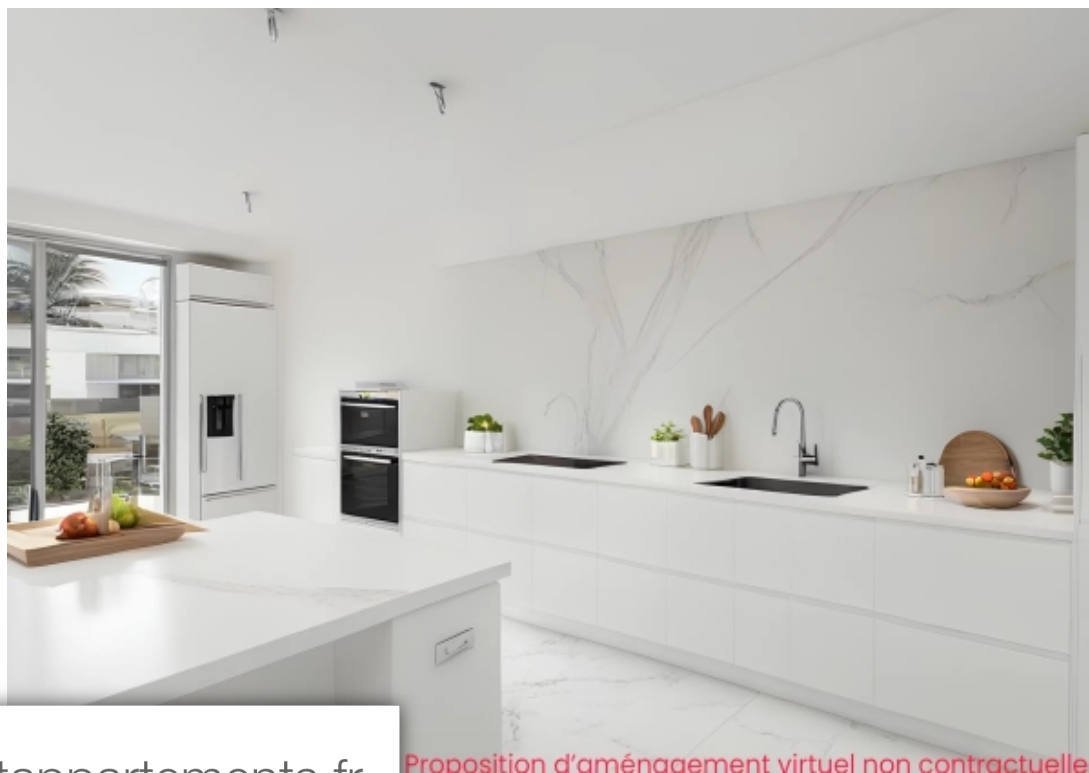
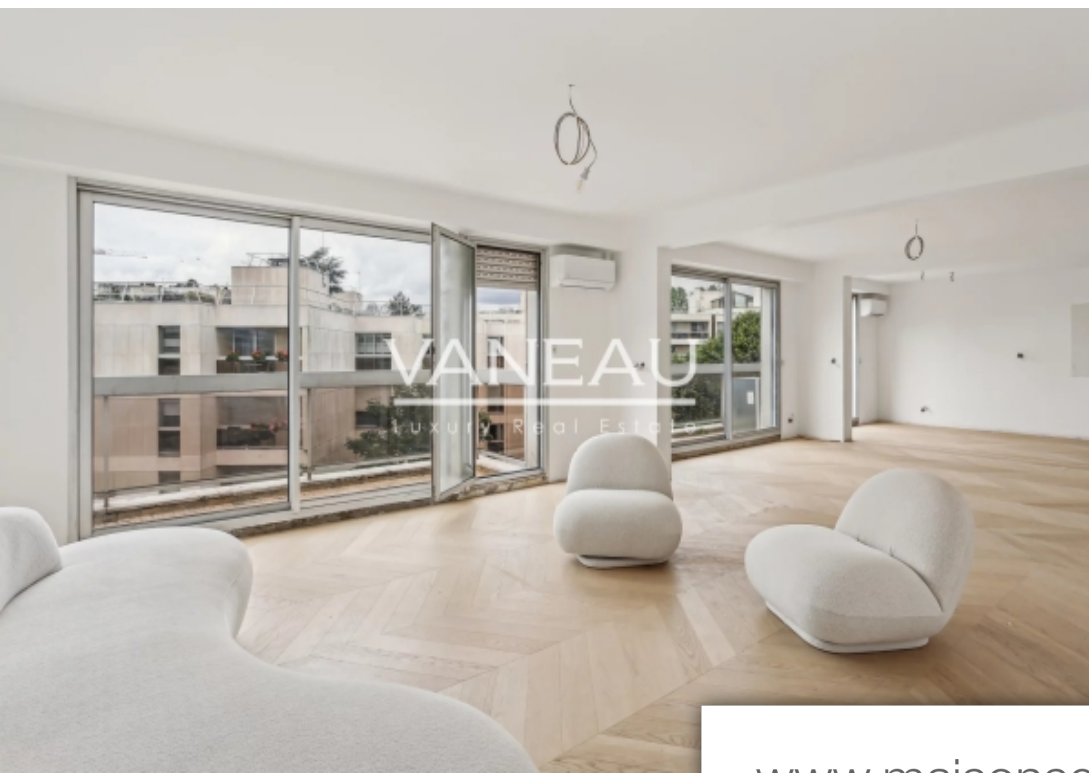
137-145, avenue Achille Peretti - 92200 NEUILLY SUR SEINE

[Contacter l'agence](#)

[Voir tous les biens de cette agence](#)

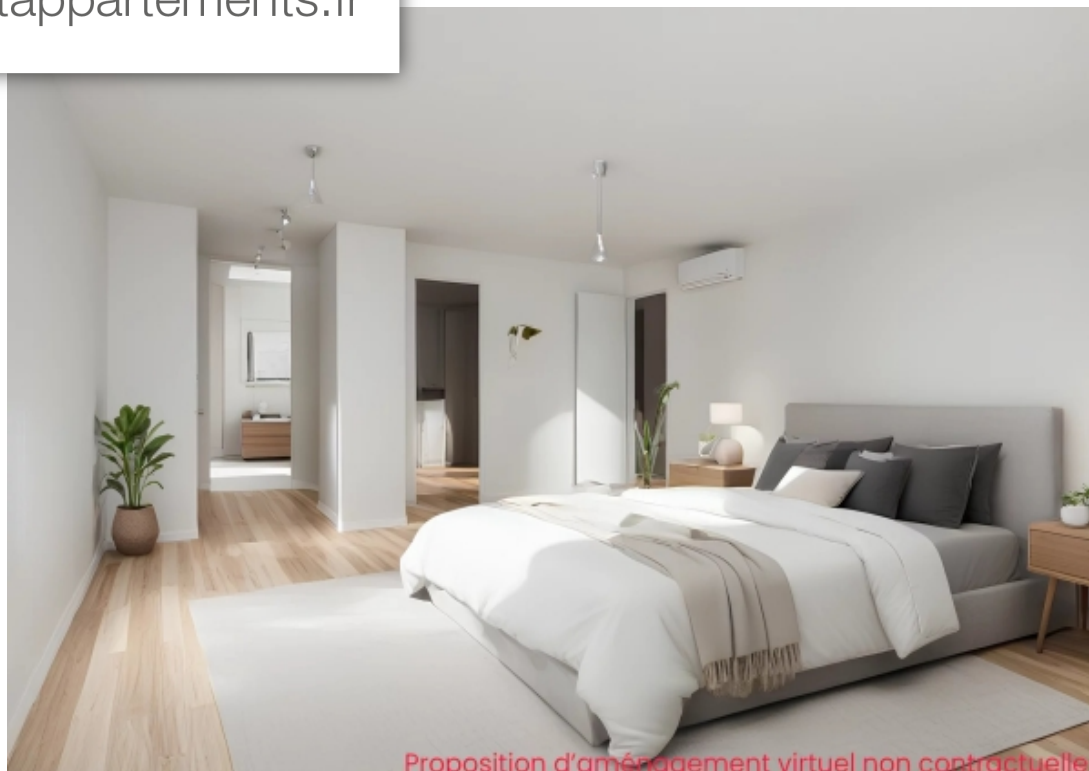
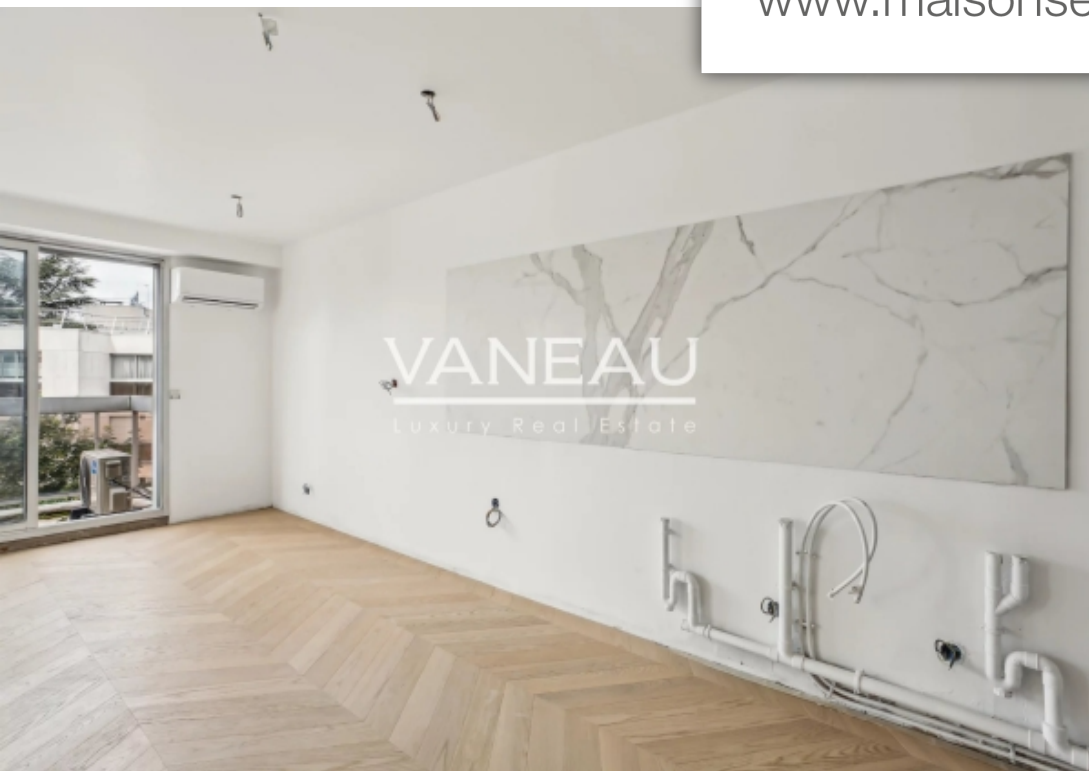






[www.maisonsetappartements.fr](http://www.maisonsetappartements.fr)

Proposition d'aménagement virtuel non contractuelle



Proposition d'aménagement virtuel non contractuelle