



Pièces	3 Pièces
Superficie	103 m²
Référence	84660023
Prix	699 000 €

Lyon 6Eme

Appartement à vendre (69006)

Situé au 89 cours Vitton d'un magnifique immeuble de 1892, au 4ème étage doté d'un ascenseur, cet appartement traversant bénéficie d'une rénovation complète, offrant des prestations et des matériaux de qualité. Dès l'entrée, vous serez charmé par une spacieuse pièce de vie de 50m², baignée de lumière naturelle grâce à quatre grandes fenêtres, reflétant sur le parquet en chênes. La cuisine ouverte, parfaitement équipée, s'intègre harmonieusement à cet espace, offrant convivialité et fonctionnalité au quotidien. L'appartement dispose de deux chambres confortables, d'un espace bureau idéal pour le télétravail, d'une salle de bains lumineuse dotée d'une douche à l'italienne et d'une baignoire, ainsi que d'un WC indépendant. Le dressing en parquet de chêne ajoute une touche d'élégance et de praticité. Les équipements modernes tels que le double vitrage et le chauffage individuel au gaz assurent un confort optimal toute l'année. De plus, une cave est mise à disposition pour un espace de rangement supplémentaire. La localisation de cet appartement est privilégiée, à proximité immédiate du Parc de la Tête d'Or, du métro Masséna et Charpennes et de la gare de la Part-Dieu mais aussi des commerces ...

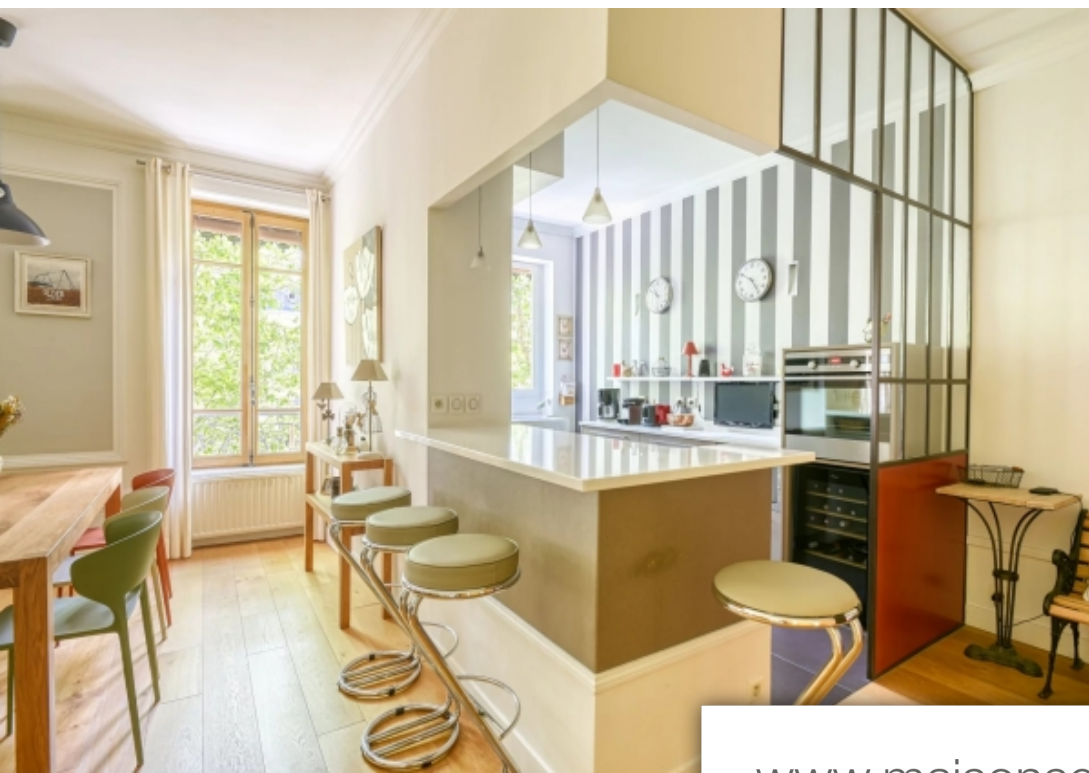
CABINET BELHÔME

56 rue smith - 69002 LYON 2EME

[Contacter l'agence](#)

[Voir tous les biens de cette agence](#)





www.maisonsetappartements.fr

