



Pièces	4 Pièces
Superficie	125 m²
Référence	31
Prix	780 000 €

Lyon 6Eme

Appartement à vendre (69006)

Secteur brotteaux - rare a la vente appartement spacieux de type t5 converti en t4 en duplex, situé au dernier étage d'une résidence récente. Il propose de généreux espaces avec plusieurs terrasses orientées à l'ouest, bénéficiant d'un système de chauffage et de climatisation au sol par pompe à chaleur. Au premier niveau, l'appartement se compose d'un vaste salon donnant accès à une loggia de 15 M², d'une cuisine indépendante équipé, de deux chambres, d'une salle d'eau et d'un wc séparé. À l'étage, une spacieuse suite parentale de 28 m² incluant un dressing, une salle de bain et un wc séparé s'ouvre sur une terrasse de près de 40 m² offrant une vue sur fourvière. En plus, ce bien est accompagné d'une cave. Double box fermé en sus. Pour plus d'informations contactez notre agence century 21 rive gauche au 04 81 06 22 99 ou votre conseillère vanessa penya au 06 11 28 49 80 bien proposé par vanessa penya ei, agent commercial (rsac 818427866)

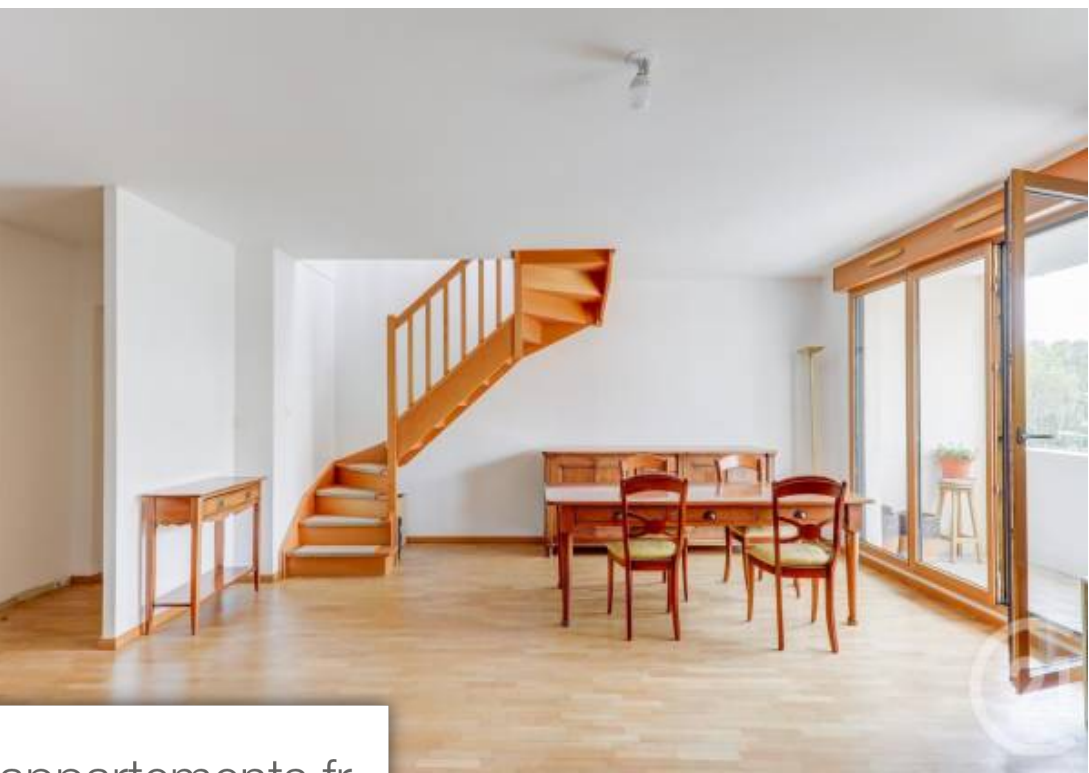
CENTURY 21 RIVE GAUCHE

31 cours layette - 69006 LYON 6EME

[Contacter l'agence](#)

[Voir tous les biens de cette agence](#)





www.maisonsetappartements.fr

