



Pièces	4 Pièces
Superficie	89 m²
Référence	2639
Prix	285 000 €

Lyon 8^{Eme}

Appartement à vendre (69008)

Plein coeur commerçant paul santy, dans résidence kaufman & broad édifié en 2003, cabinet medical/local professionnel/appartement de 82,42 m² + balcons, exposition sud-est, situé au 1er étage/5 d'une résidence sécurisé, ascenseur, accès pmr. Réunion de 2 appartements t1 de 34,22 m² & t2 de 48,20 M², 2 portes d'entrée, 2 grandes baies vitrées + volets roulants, 2 compteurs composent cet espace totalement climatisé, sol carrelé, toilettes pmr, espace cuisine privative, rangements. Bon état général. Possibilité de scinder en 2 lots distincts. Cave en sous-sol, garage box fermé en sus. Grande luminosité, toutes commodités et transports. Prix 285 000 € fai. A voir avec centralym française pialat 06 20 48 35 00



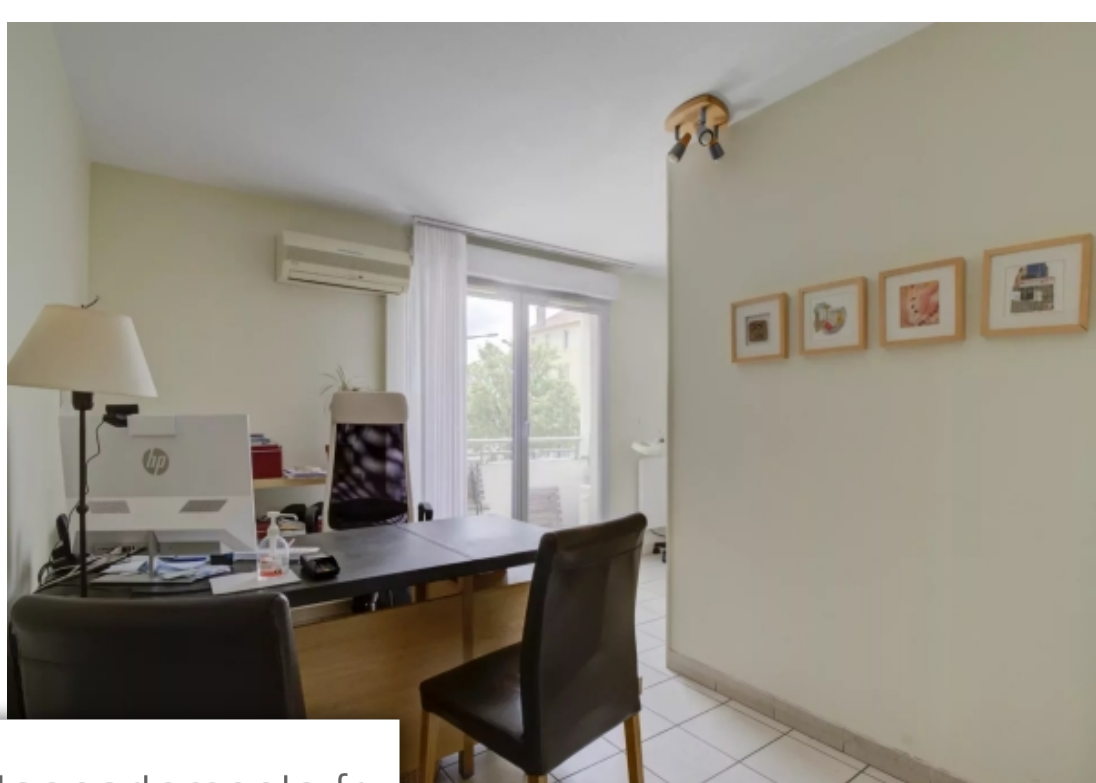
CENTRALYM

36 rue des Aqueducs - 69005 LYON 5EME

[Contacter l'agence](#)

[Voir tous les biens de cette agence](#)





www.maisonsetappartements.fr

