



Pièces	2 Pièces
Superficie	35 m²
Référence	1197
Prix	169 000 €

Mandelieu-la-Napoule

Appartement à vendre (06210)

Mandelieu la napoule - exclusivité - cottage a deux pas de la napoule, du bord de mer, de la plage et à proximité des commerces, Découvrez cet agréable appartement au 1er et dernier étage sans ascenseur d'environ 35 m² situé dans une charmante résidence récemment ravalé. Son exposition est vous ravira et vous fera profiter pleinement du climat de la cote d'azur. Un parking collectif réservé aux copropriétaires est inclus. Très bon investissement locatif ou idéal résidence secondaire plus d'informations dans vos agences century21 au 04 92 97 65 01 montant estimé des Dépenses annuelles d'énergie pour un usage standard : entre 487.0 € et 659.0 € pour 2021. Bien proposé par jérémy touati ei, agent commercial (rsac 849173414)



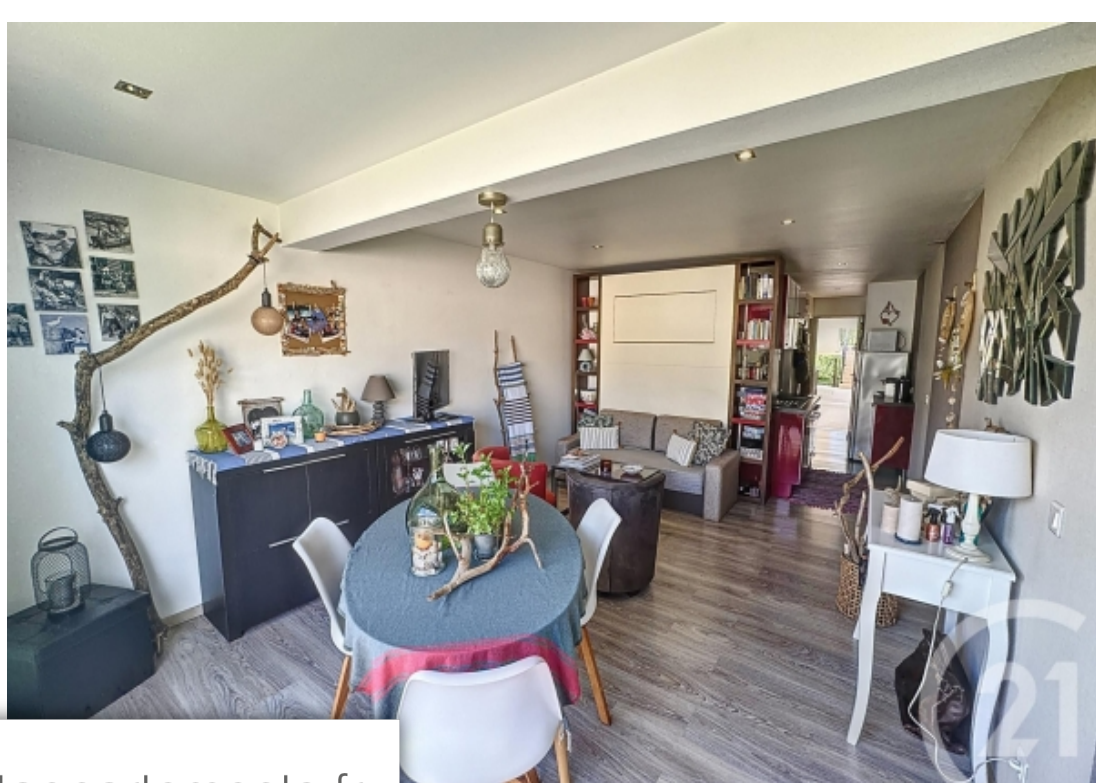
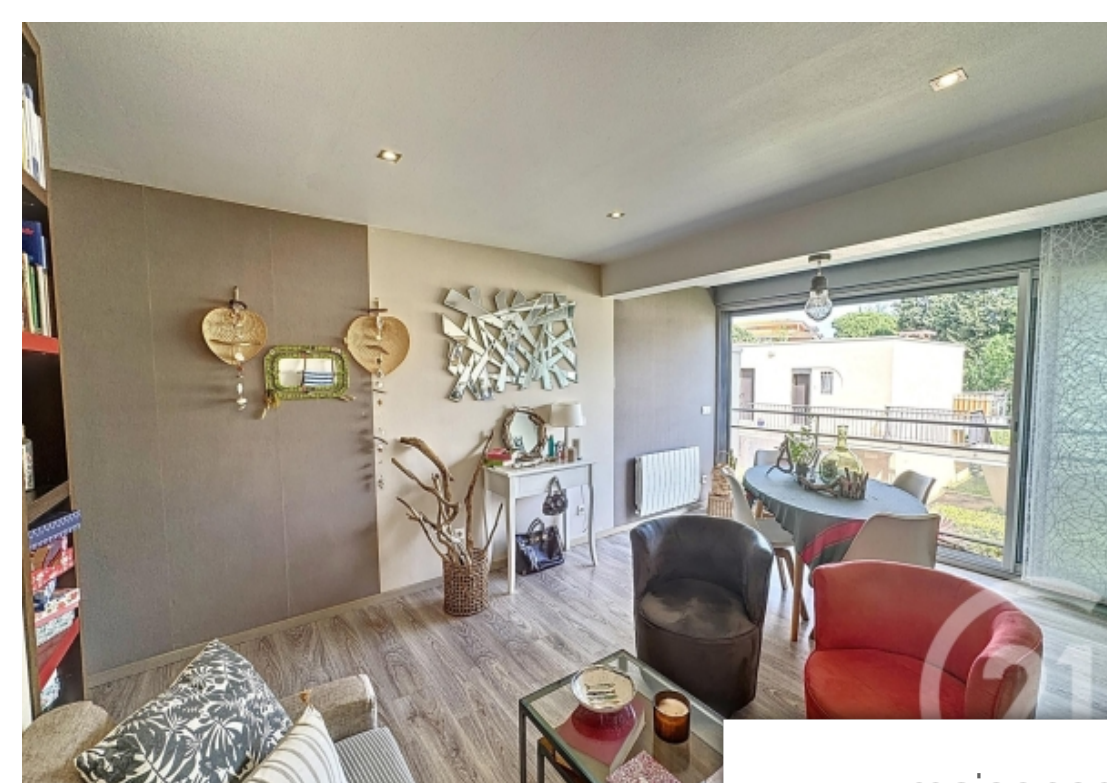
CENTURY 21 MARINA & CONFIANCE IMMO

Le Concorde - La Placette - 06210 MANDELIEU-LA-NAPOULE

[Contacter l'agence](#)

[Voir tous les biens de cette agence](#)





www.maisonsetappartements.fr

