



Pièces	<b>2 Pièces</b>
Superficie	<b>50 m<sup>2</sup></b>
Référence	<b>1240</b>
Prix	<b>328 600 €</b>

# Mandelieu-la-Napoule

## Appartement à vendre (06210)

À vendre : superbe appartement de 50 m<sup>2</sup> à mandelieu-la napoule. Situé en étage élevé, cet appartement lumineux offre une vue imprenable. Ce bien comprend deux pièces, dont une chambre et un coin alcôve, une salle d'eau moderne et un chauffage individuel. l'appartement est climatisé pour votre confort tout au long de l'année. Vous apprécierez également les nombreux équipements de la résidence, notamment une piscine et un terrain de tennis. Un double stationnement en sous sol est inclus. La localisation est un atout majeur, vous aurez à proximité petits commerces et supermarché. Ne manquez pas cette opportunité unique de vivre dans un cadre exceptionnel à mandelieu-la napoule. Contactez-nous Dès aujourd'hui pour organiser une visite. Montant estimé des Dépenses annuelles d'énergie pour un usage standard : entre 600.0 € et 870.0 € pour 2021. Bien proposé par lilia tajouri ei, agent commercial (rsac 894528702)



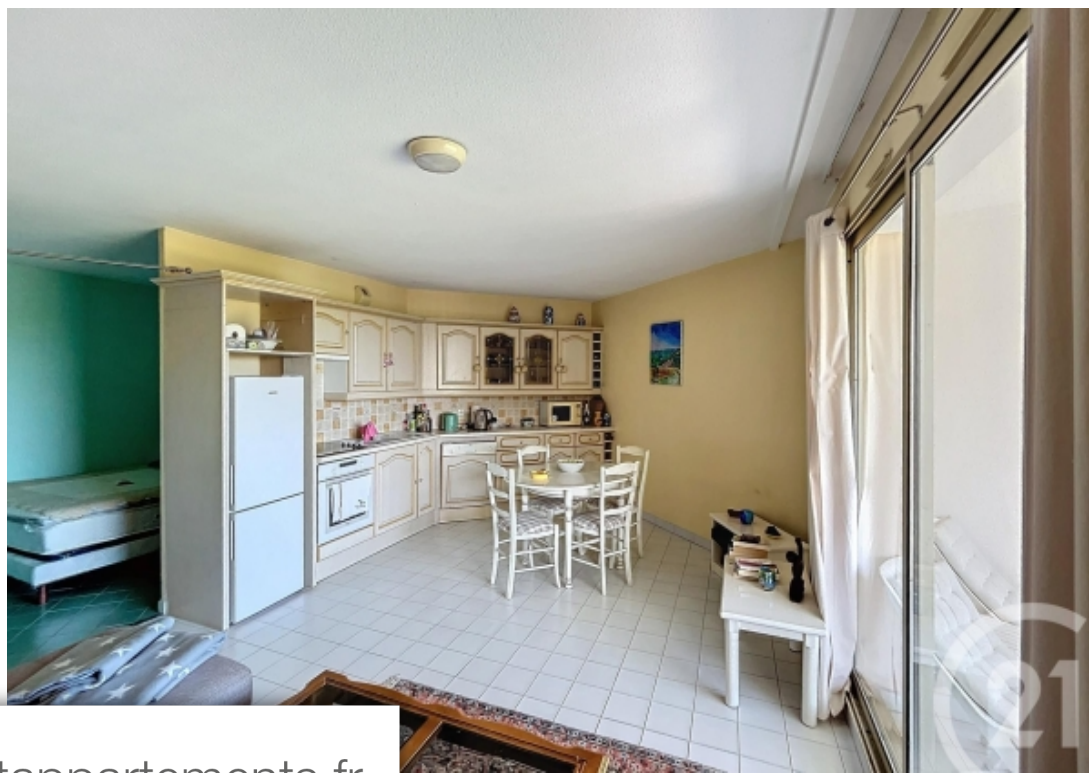
## **CENTURY 21 MARINA & CONFIANCE IMMO**

Le Concorde - La Placette - 06210 MANDELIEU-LA-NAPOULE

[Contacter l'agence](#)

[Voir tous les biens de cette agence](#)





[www.maisonsetappartements.fr](http://www.maisonsetappartements.fr)

