



Pièces	2 Pièces
Superficie	49 m²
Référence	1237
Prix	249 000 €

Mandelieu-la-Napoule

Appartement à vendre (06210)

Mandelieu - quartier cottage - en co-exclusivité, idéalement situé près de la mer, de la siagne, proche de tous commerces (spar, pharmacie, pressing, monoprix, écoles ...), venez Découvrir ce bel appartement type f2, exposé ouest en dernier étage. l'appartement se compose d'une cuisine indépendante, de son cellier attenant, d'une salle de bain, d'un wc indépendant, une chambre et de son séjour-salle à manger. Le salon et la chambre donnent sur un balcon avec une jolie vue Dégagé sur les collines de mandelieu. Un parking extérieur et une cave complètent le bien bien proposé par cindy francois ei, agent commercial (rsac 008052191)

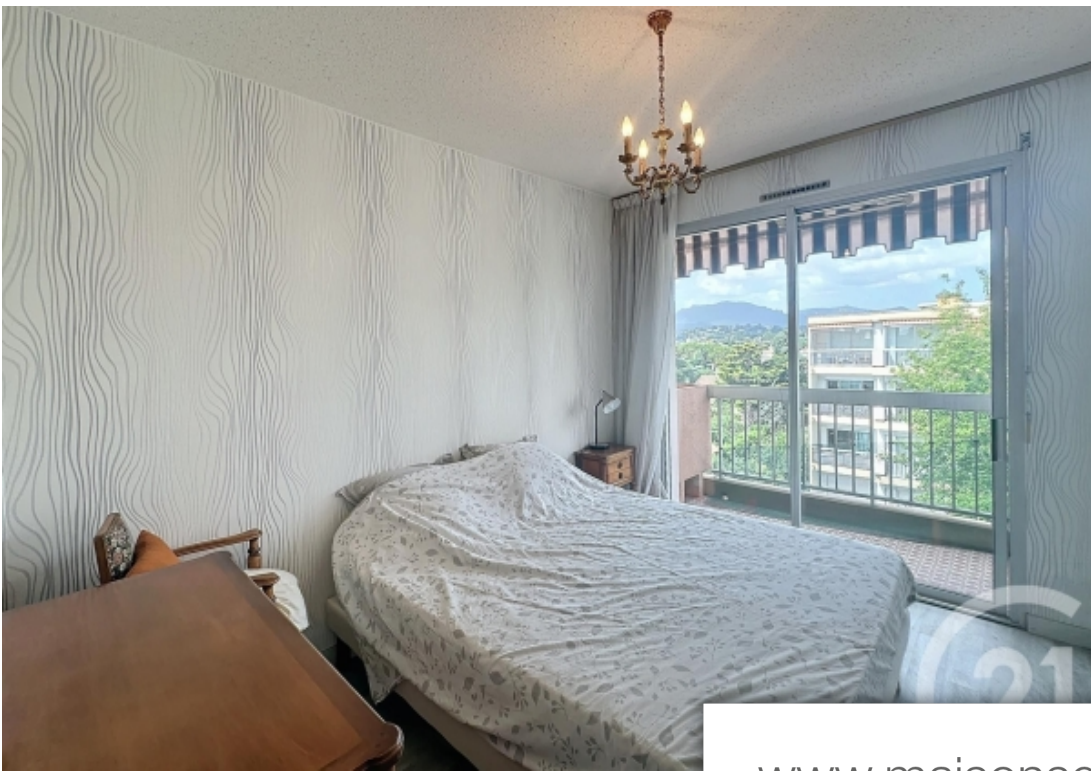
CENTURY 21 MARINA & CONFIANCE IMMO

Le Concorde - La Placette - 06210 MANDELIEU-LA-NAPOULE

[Contacter l'agence](#)

[Voir tous les biens de cette agence](#)





www.maisonsetappartements.fr

