



Pièces	<b>3 Pièces</b>
Superficie	<b>80 m<sup>2</sup></b>
Référence	<b>JBA206CEC</b>
Prix	<b>790 000 €</b>

# Mandelieu-la-Napoule

## Appartement à vendre (06210)

Le groupe Berti and sons vous propose en Exclusivité ce magnifique 3 pièces d'angle en dernier étage de 80.27m<sup>2</sup> ( 73.13m<sup>2</sup> LC + 7.14 de hall d'entrée faisant partie intégrante de l'appartement) avec époustouflante vue mer et Estérel Panoramique et sa belle terrasse de 32.51m<sup>2</sup> exposée plein Sud . Situé dans le domaine sécurisé et recherché du Grand Duc avec piscine, tennis et club de fitness. Il est composé d'une belle entrée, un séjour cuisine avec accès sur la terrasse , 2 chambres en suite avec salle de bains / eau et WC et accès sur la terrasse . Piscine féérique dominant la baie de Cannes dans la copropriété. Vendu avec un garage et une cave . Places visiteurs . Rare sur le marché ! Copropriété de 144 lots (Pas de procédure en cours). Charges annuelles : 3480.00 euros.



## GRAND DUC IMMOBILIER

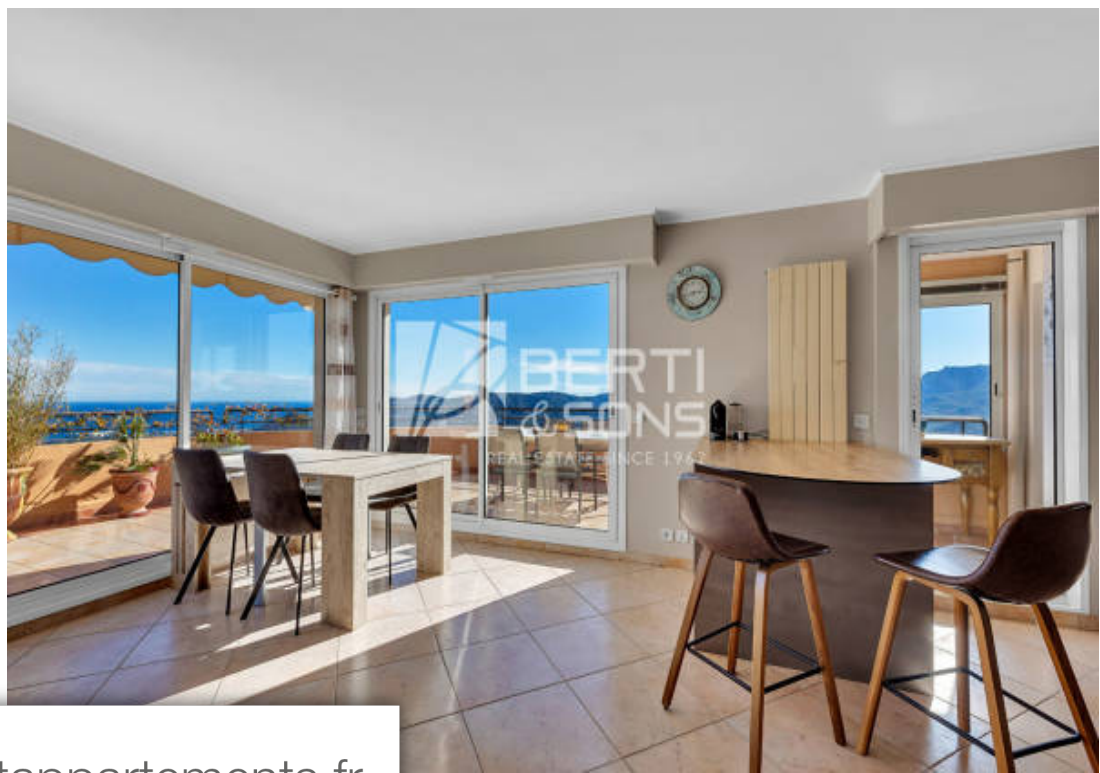
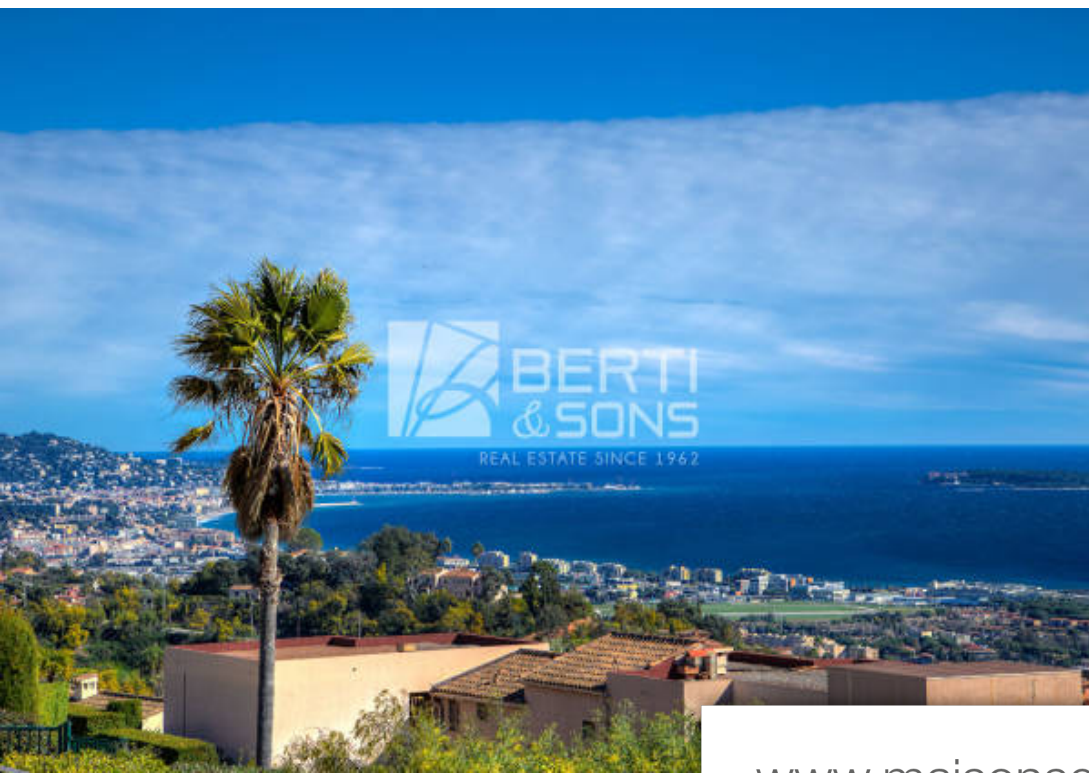
40 AVENUE ALPHONSE DE LAMARTINE - 06210 MANDELIEU-LA-NAPOULE

[Contacter l'agence](#)

[Voir tous les biens de cette agence](#)







[www.maisonsetappartements.fr](http://www.maisonsetappartements.fr)

