



Pièces	4 Pièces
Superficie	92 m²
Référence	83817420
Prix	579 000 €

Mandelieu-la-Napoule

Appartement à vendre (06210)

Plongez dans le bien être absolu avec cet appartement d'exception dans un domaine privé et sécurisé. Récemment rénové avec goût, ses 4 pièces offrent des volumes généreux et une vue imprenable sur le massif de l'estérel depuis sa vaste terrasse exposé sud-ouest. La chambre principale spacieuse intègre une penderie et une salle de douche attenante, tandis que les deux autres chambres sont parfaites pour une famille. Incluant un box, une place de parking extérieure et une cave, cette opportunité rare ne se présente qu'une fois. Ne tardez pas à la saisir! Contactez romain berrebi au +33613361569

Immerse yourself in absolute well-being with this exceptional apartment in a private and secure domain. Recently tastefully renovated, its 4 rooms offer generous volumes and stunning views of the esterel massif from its vast southwest-facing terrace. The spacious master bedroom includes a wardrobe and an adjoining shower room, while the two other bedrooms are perfect for a family. Including a garage, an outdoor parking space and a cellar, this rare opportunity only comes once. Don't hesitate to seize it! Contactez romain berrebi au +33613361569

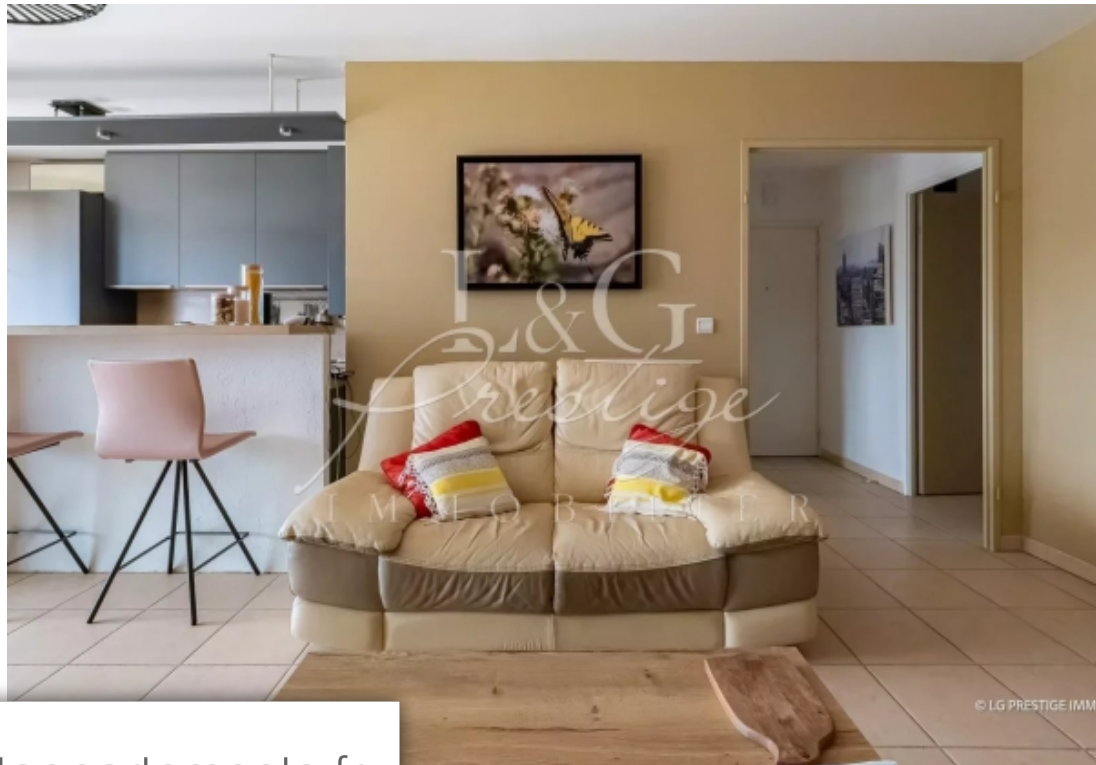
L&G PRESTIGE IMMOBILIER

391 Avenue du 23 Août - 06210 MANDELIEU-LA-NAPOULE

[Contacter l'agence](#)

[Voir tous les biens de cette agence](#)





www.maisonsetappartements.fr

