



Pièces	2 Pièces
Superficie	50 m²
Référence	86136270
Prix	450 000 €

Mandelieu-la-Napoule

Appartement à vendre (06210)

Cet appartement de deux pièces est idéalement situé en front de mer à Mandelieu-la-Napoule. À seulement quelques mètres des plages de sable fin, il offre une vue imprenable sur la mer et un cadre de vie exceptionnel pour profiter pleinement du littoral de la Côte d'Azur. Sa localisation privilégiée vous permet d'accéder rapidement au centre-ville de Mandelieu-la-Napoule, tout en restant à seulement 10 minutes de Cannes. L'appartement se compose d'un espace de vie lumineux, prolongé par une terrasse d'un côté et un balcon de l'autre, offrant une vue sur la mer. La partie nuit comprend une ...

This two-room apartment is ideally located on the seafront in Mandelieu-la-Napoule. Just a few meters from the sandy beaches, it offers breathtaking sea views and an exceptional living environment for enjoying the Côte d'Azur coastline to the full. Its privileged location gives you rapid access to Mandelieu-la-Napoule town center, while remaining just 10 minutes from Cannes. The apartment features a bright living area, extended by a terrace on one side and a balcony on the other, offering sea views. The night area includes a comfortable bedroom and a shower room with toilet. A private parking ...

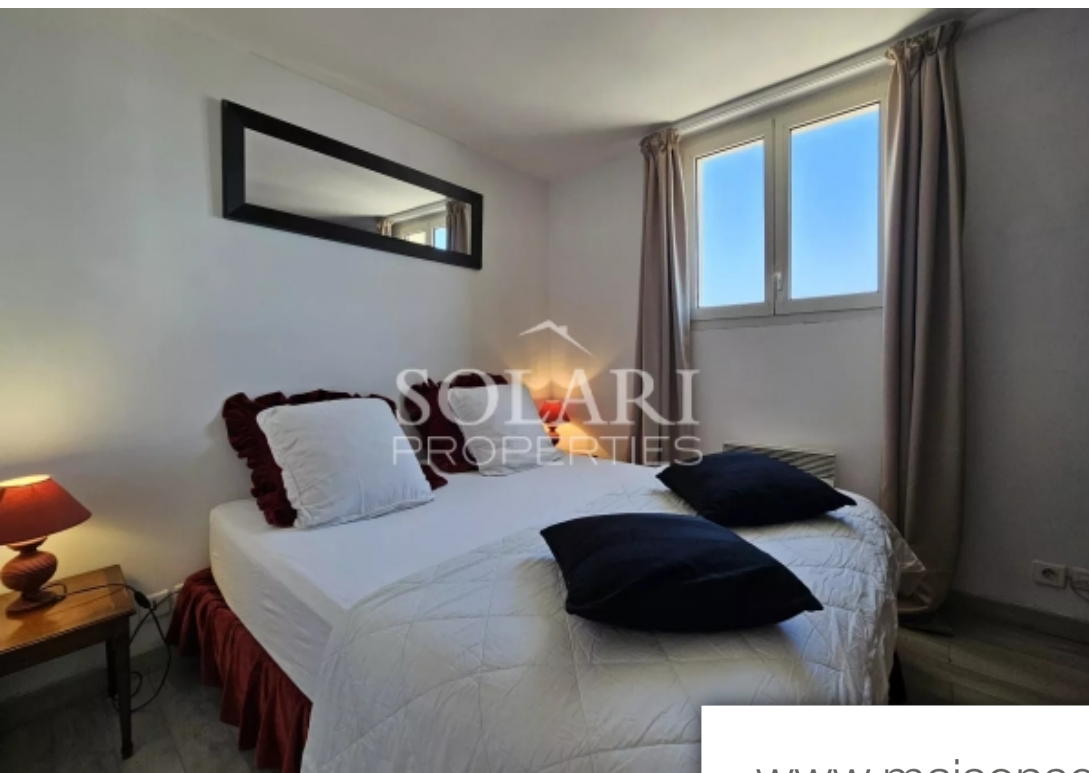
SOLARI PROPERTIES

Résidence de la Plage - 06590 THÉOULE-SUR-MER

[Contacter l'agence](#)

[Voir tous les biens de cette agence](#)





www.maisonsetappartements.fr

