



|            |                         |
|------------|-------------------------|
| Pièces     | <b>3 Pièces</b>         |
| Superficie | <b>70 m<sup>2</sup></b> |
| Référence  | <b>B401-cpy</b>         |
| Prix       | <b>310 000 €</b>        |

# Marseille 10Eme

## Appartement à vendre (13010)

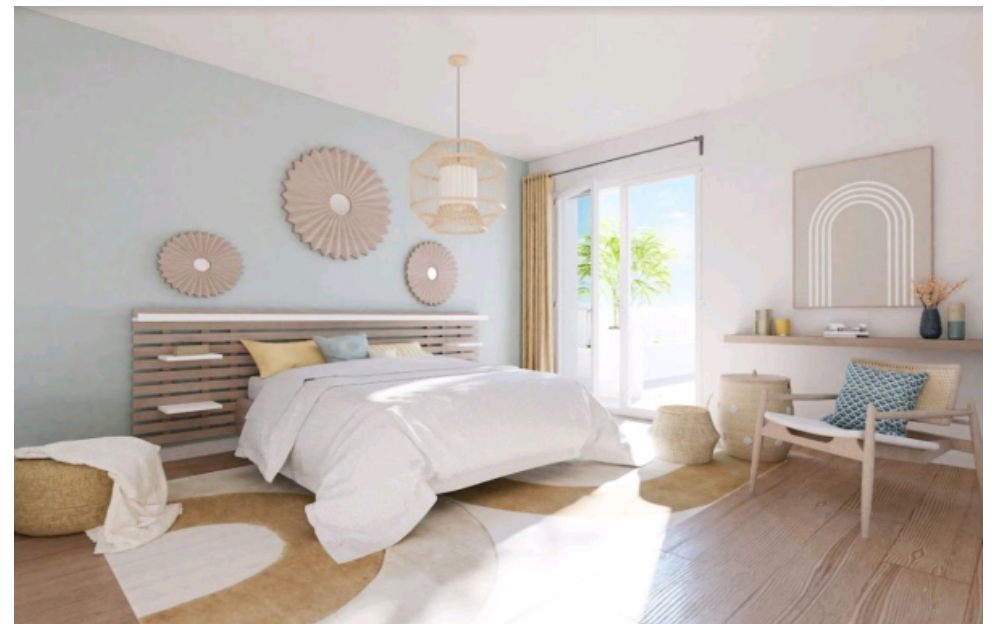
Votre conseillère monappart9 : maryam harnafi 07 49 58 84 21 idéalement situé entre le quartier résidentiel de saint tronc et saint loup, à proximité de toutes commodités : commerces, établissements scolaire de la maternelle au lycée, transports en commun : bus 16, 16s, 17 et axes routiers : I2, boulevard urbain sud, a50.. Belle résidence situé au coeur d'un environnement calme et arboré. Certains appartements disposent de vues Dégagées sur les collines et marseille. Magnifique t3 de 67m<sup>2</sup> en étage élevé composé d'un grand séjour/cuisine de 32m<sup>2</sup> prolongé d'une belle terrasse de 14m<sup>2</sup>. Espace nuit, trois belles chambres et une salle de bain avec emplacement lave -linge. Des wc indépendants viennent compléter ce bien. Très bien agencé, sans perte d'espace. Prix : 310 000€ parking pmr en sous-sol inclus livraison immédiate ! Prestations de qualité : accès sécurisé par digik, carrelage 45x45, faiences, meuble vasque et miroir, sèche-serviette, chauffage électrique individuelle, stationnements en sous-sol.. Bénéficiez aussi de nombreux avantages : -frais de notaires réduits à 7 750€ au lieu de 24 800€ -financez jusqu'à 40% de votre achat, sans intérêts ! \* -exonération partielle de la ...

## MONAPPART9 MARSEILLE

112 Cours Lieutaud - 13006 MARSEILLE 6EME

[Contacter l'agence](#)

[Voir tous les biens de cette agence](#)





[www.maisonsetappartements.fr](http://www.maisonsetappartements.fr)

# BESOIN DE PLUS D'INFORMATIONS ?



MONAPPART9.COM  
CRÉATEUR DE PATRIMOINE

CONTACTEZ VOTRE  
RESPONSABLE DE PROJET  
**MARYAM HARNAFI**  
07 49 58 84 21  
[m.harnafimonappart9.fr](mailto:m.harnafimonappart9.fr)  
[www.monappart9.com](http://www.monappart9.com)  
112 Cours Lieutaud 13006 Marseille

