



Pièces	3 Pièces
Superficie	70 m²
Référence	B13
Prix	280 000 €

Marseille 10Eme

Appartement à vendre (13010)

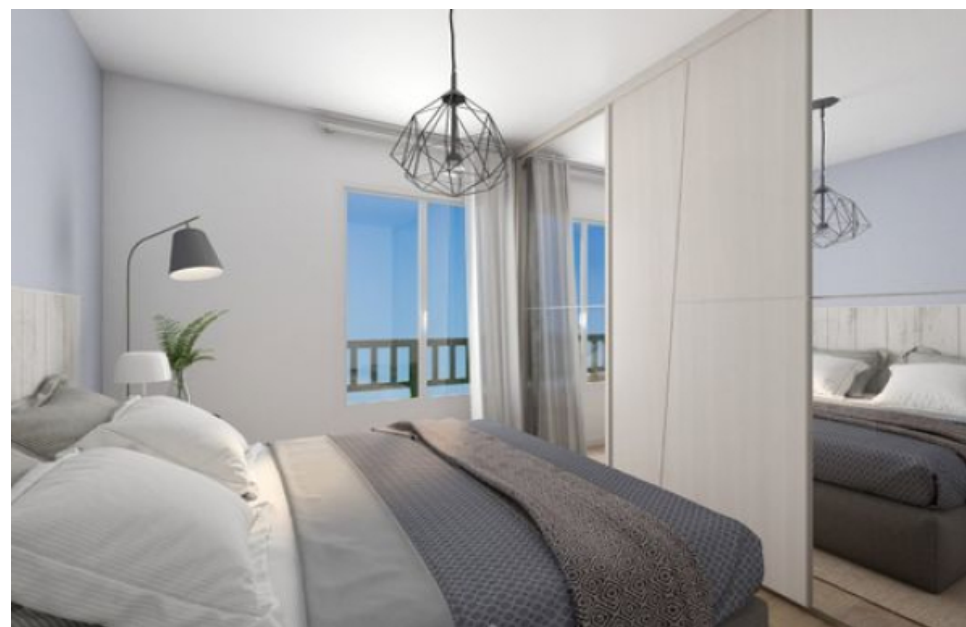
Votre conseillère monappart9 : maryam harnafi 07 49 58 84 21 parfaitement situé, au coeur du 10ème arrondissement, en lisière du 5ème et à proximité immédiate de toutes commodités : commerces : carrefour, casino, pharmacie à 5 minutes à pied, transports : bus 91 en pied de résidence, proche Métro baillie et timone, loisirs, établissements scolaires : facultés de la timone, lycée, école primaire? Venez Découvrir une résidence moderne et intimiste d'une trentaine d'appartements offrant de belles surfaces, de multiples orientations et de bels extérieurs privatifs et partagés. Incroyable t3 en étage de 69m² composé d'une entré avec placard, d'un beau séjour/cuisine de 31m² prolongé d'une grande terrasse de 16m² avec 2m de profondeur disposant d'une double orientation. Coté nuit, deux belles chambres, une salle de bain avec wc indépendants viennent compléter ce bien. Très bien agencé, sans perte de place. Prestations soignées : carrelage 45x45, climatisation, volets roulants électriques, salle de bain équipé et entièrement faiencé : couleur et format au choix, baies vitré toutes hauteurs en aluminium, digicode et visiophone, garages en sous-sols... Prix : 280 000€ 2 parkings en sous-sol ...

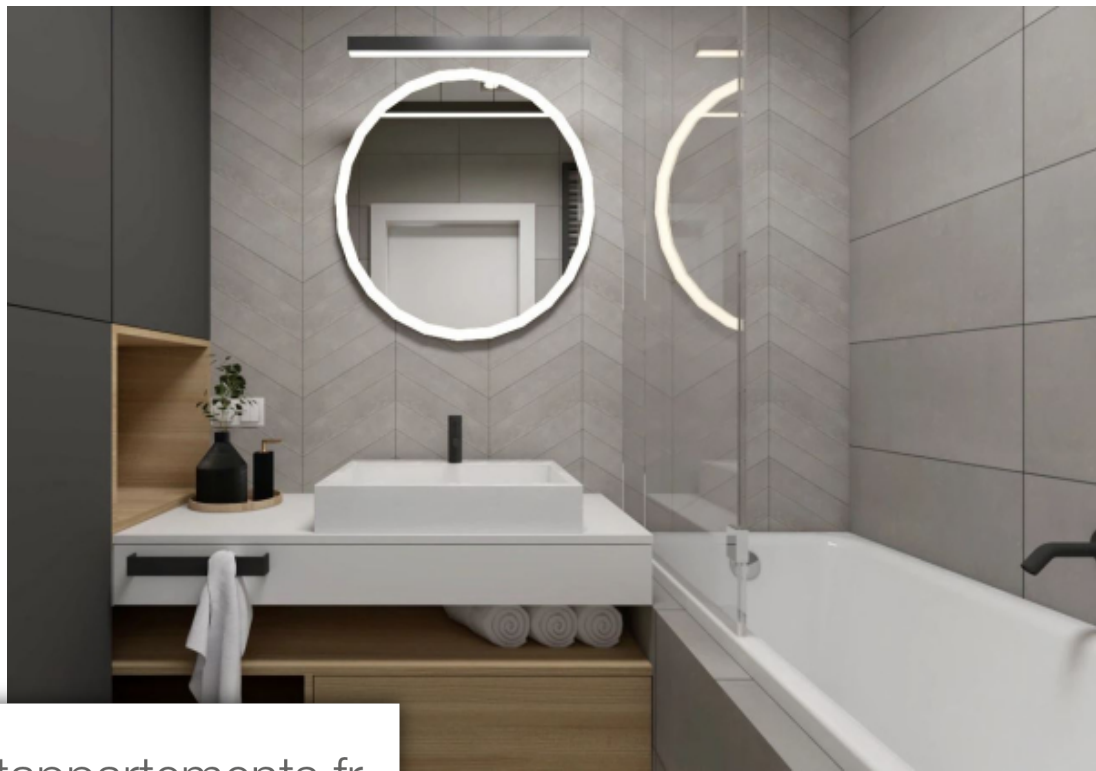
MONAPPART9 MARSEILLE

112 Cours Lieutaud - 13006 MARSEILLE 6EME

[Contacter l'agence](#)

[Voir tous les biens de cette agence](#)





www.maisonsetappartements.fr

BESOIN DE PLUS D'INFORMATIONS ?



MONAPPART9.COM

CRÉATEUR DE PATRIMOINE

CONTACTEZ VOTRE
RESPONSABLE DE PROJET

MARYAM HARNAFI

07 49 58 84 21

m.harnafimonappart9.fr

www.monappart9.com

112 Cours Lieutaud 13006 Marseille

