



Pièces	4 Pièces
Superficie	75 m²
Référence	I1-01-cpy
Prix	319 000 €

Marseille 11Eme

Appartement à vendre (13011)

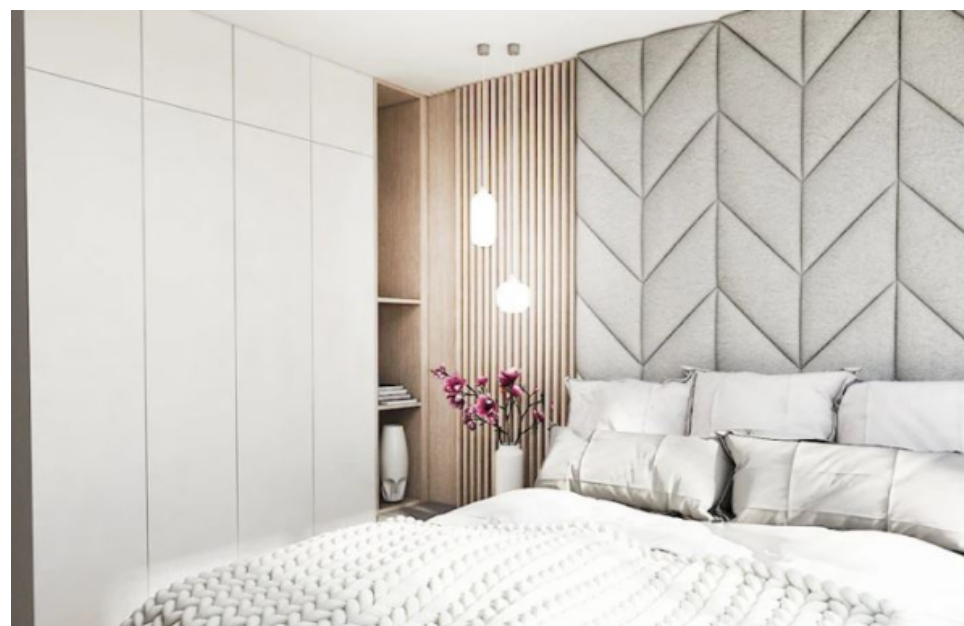
Votre conseillère monappart9 : maryam harnafi 07 49 58 84 21 idéalement situé dans l'écoquartier de la saint menet, à deux pas du château de la reynarde et du parc de la buzine et proche de toutes les commodités : centre commercial la valentine, établissements scolaires, complexes sportifs, restaurants, lignes bus 51, 15, 40, 50, 540 et des axes autoroutiers : a50, l2... Magnifique résidence contemporaine avec bâtiments de seulement trois étages implanté dans un parc classé et boisé de plusieurs hectares. Superbe t4 traversant de 74m² composé d'une entrée avec placard prolongé d'un séjour/cuisine et d'une suite parentale avec salle d'eau donnant accès à une première terrasse de 13m² avec 2m de profondeur orienté plein sud. Coté nuit, deux chambres avec placard donnant toutes deux à une seconde terrasse de 20m² avec plus de 2.30m de profondeur. Une grande salle de bain ainsi que des wc indépendants viennent compléter ce bien. Prestations de qualité : carrelage 45x45, chauffage par panneaux rayonnants, ascenseurs, accès sécurisé par digik, box en sous-sol... Encore quelques disponibilités du t3 au t4 tous prolongés de belles terrasses. Prix : 319 000€ possibilité box simple en sus à ...

MONAPPART9 MARSEILLE

112 Cours Lieutaud - 13006 MARSEILLE 6EME

[Contacter l'agence](#)

[Voir tous les biens de cette agence](#)





www.maisonsetappartements.fr



BESOIN DE PLUS D'INFORMATIONS ?


MONAPPART9.COM
CRÉATEUR DE PATRIMOINE

CONTACTEZ VOTRE RESPONSABLE DE PROJET
MARYAM HARNAFI
07 49 58 84 21
m.harnafimonappart9.fr
www.monappart9.com
112 Cours Lieutaud 13006 Marseille