



Pièces	2 Pièces
Superficie	40 m²
Référence	E21
Prix	159 000 €

Marseille 14Eme

Appartement à vendre (13014)

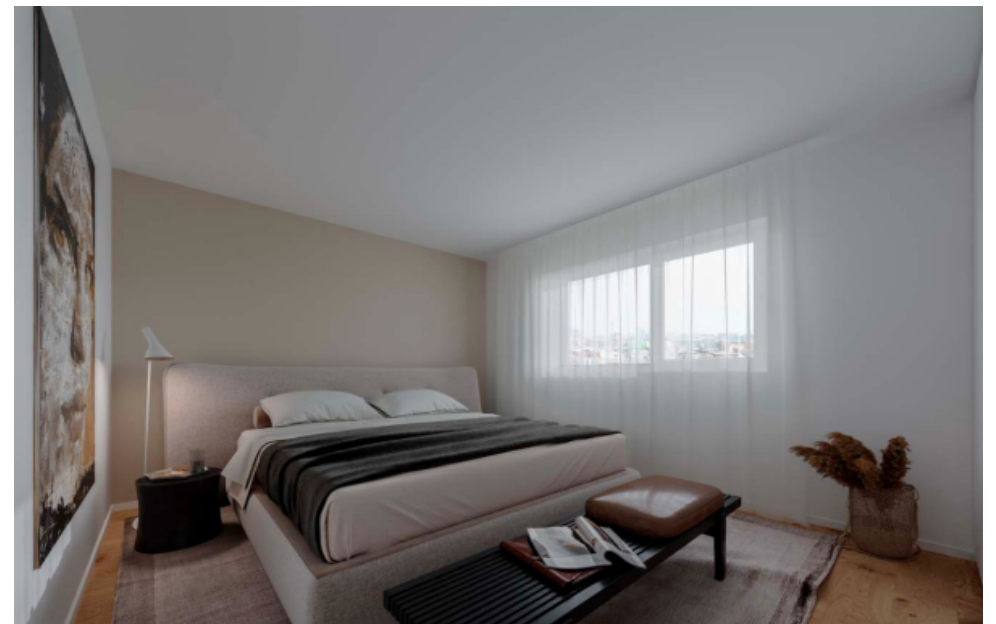
Joli t2 de 39m2 en dernier etage + 11m2 d'exterieur contact monapart9 : florian vanneufville 07 49 80 78 34 emplacement idyllique entre centre-ville et espaces paysagés , la résidence contemporaine est implanté sur un espace naturel verdoyant de 12 000m2 en retrait de la circulation ouverte sur l'extérieur. A proximité immédiate à pied des commerces et des établissements scolaires, parc et installations sportives et culturelles à 10 minutes, autoroute à 2 minutes, gare de sainte marthe à 5 minutes, bus 38/53/27/33/34 à moins de 5 minutes. Joli t2 de 39m2 composé d'une vaste entrée donnant sur une belle pièce de vie lumineuse ouverte sur la terrasse exposé sud et une salle de bain avec wc. Belles prestations: bâtiment re2020, carrelage 40 X 40 CM, faïence hauteur 2m sur le pourtour de la douche et baignoire, résidence sécurisé. Prix : 159000€ en tva réduite* 1 parking en sus : 16 000 euros remise des CLés entre janvier et mars 2025 contact monapart9 : florian vanneufville 07 49 80 78 34 et bénéficiez aussi des avantages du neuf : -financez jusqu'à 40% de votre achat, sans intérêts ! -frais de notaire réduits à 4375 € au lieu de 14000€ -exonération partielle de la taxe foncière (2 ...

MONAPPART9 MARSEILLE

112 Cours Lieutaud - 13006 MARSEILLE 6EME

[Contacter l'agence](#)

[Voir tous les biens de cette agence](#)





BESOIN DE PLUS D'INFORMATIONS ?

CONTACTEZ VOTRE
RESPONSABLE DE PROJET

FLORIAN VANNEUVILLE

07 49 80 78 34

f.vanneuville@monappart9.fr

www.monappart9.com

112 Cours Lieutaud 13006 Marseille

MONAPPART9.COM

CRÉATEUR DE PATRIMOINE



www.maisonsetappartements.fr